

Zentrifugalpumpe

Mechanical seal centrifugal pump

Typ: HKP

**Kenndaten:**

- Fördermengen bis 60 m³/h
- Förderhöhe bis 38 m,
- Mediumtemperatur: PP 70°C, PVDF 90°C
- Pumpengehäuse aus PP oder PVDF.
- Gehäusedruck: max. 6 bar @ 20°C
- Max Viskosität von 200 cSt
- Gleitringdichtung (ausgenommen Typ 95-10)
- Geeignet für partikelführende Medien

Standardausführung:

- BSP Gewindestutzen

Optionen:

- Flanschstutzen nach DIN / EN und ANSI 150
- Fussplatte
- Trockenlaufschutz

Features:

- Flow up to 60 m³/h
- head up to 38 m
- Temp: PP: 70°C; PVDF: 90°C
- Casing made of PP or PVDF
- Pressure rating: up to 6 bar @ 20°C
- Max viscosity : 200 cSt
- Mechanical seal (except type 95-10)
- Suitable for solids in suspension

Standard:

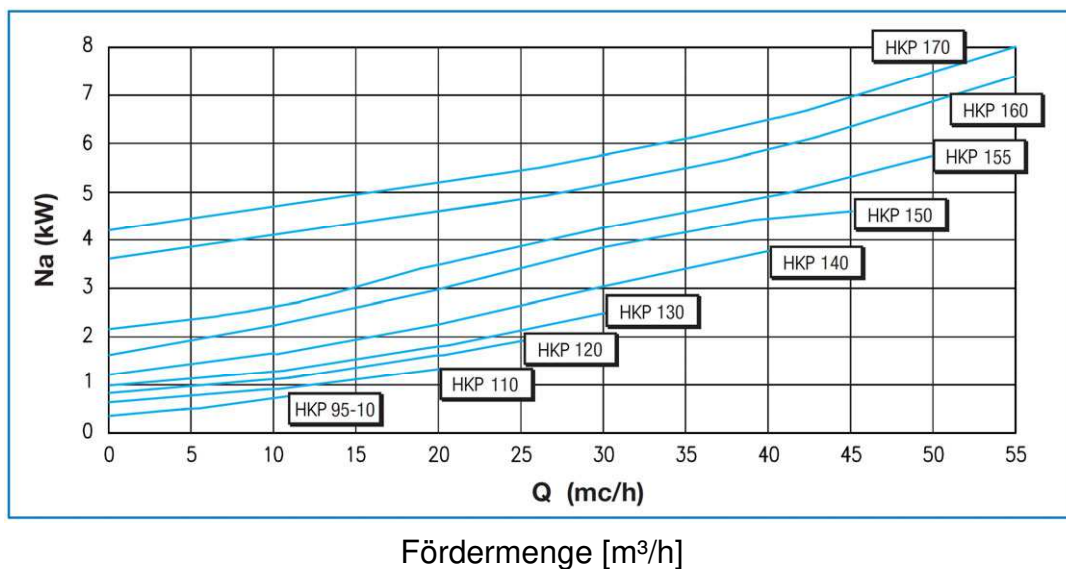
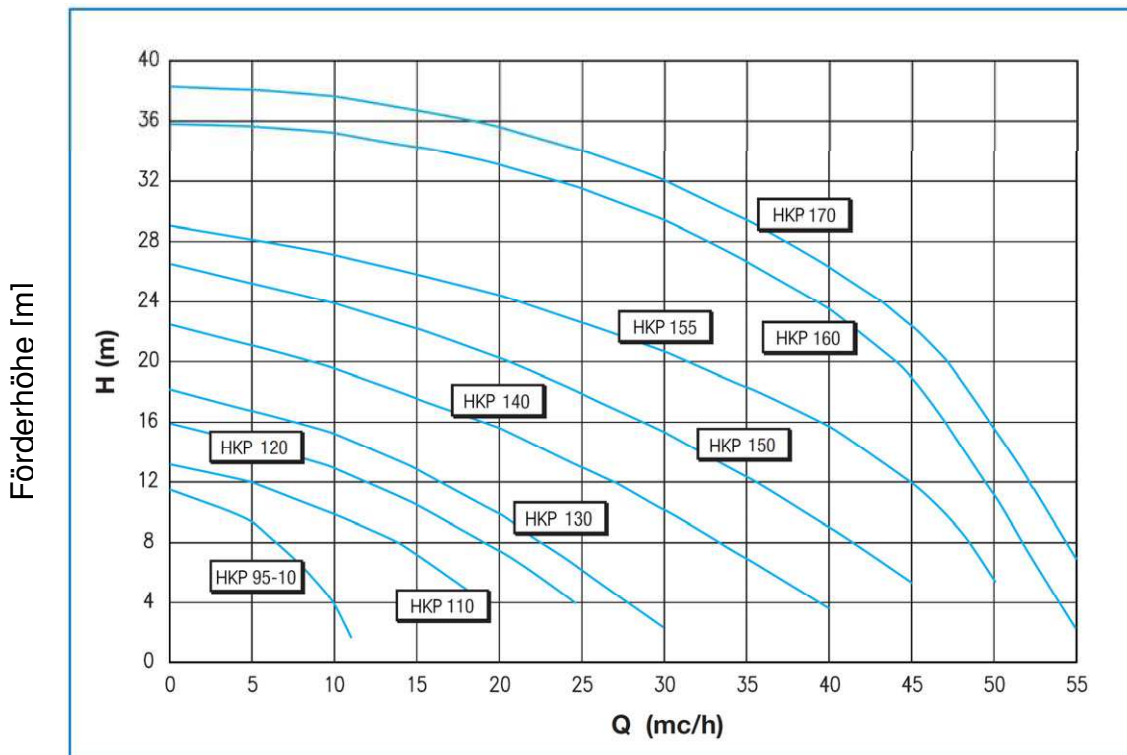
- Gas threaded in and out connections

Optional:

- DIN / EN and ANSI 150 Flanges available.
- Baseplate
- Dry run protector

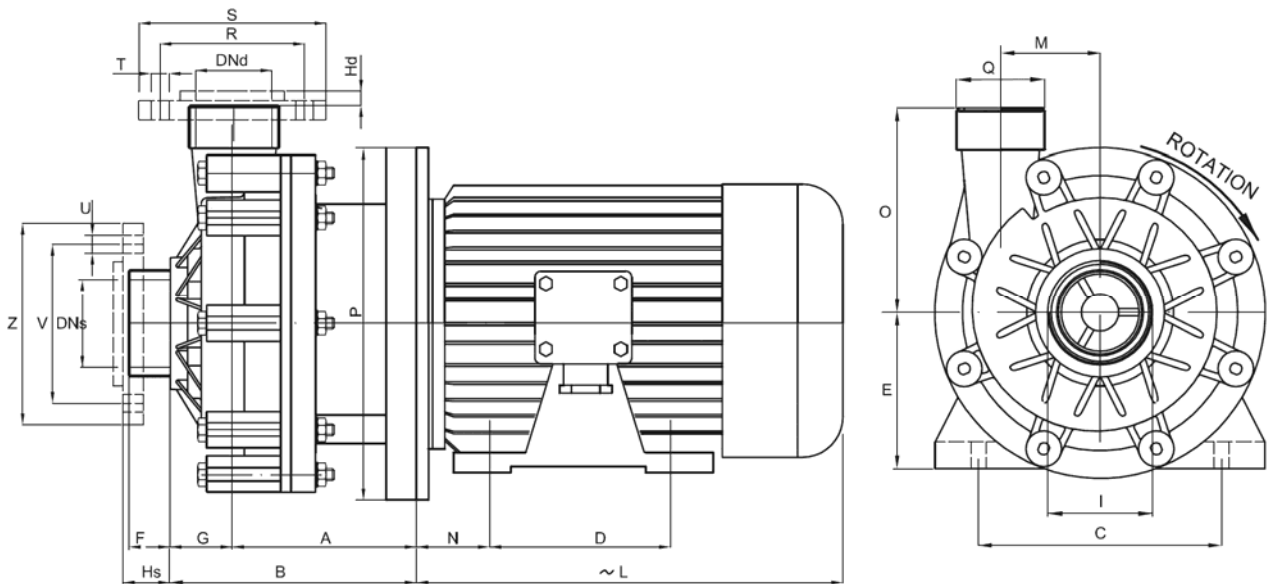
Zentrifugalpumpe Mechanical seal centrifugal pump Typ: HKP

Leistungskurve* (load diagram)*
@ 2900 min⁻¹



* Die Leistungskurve wurde mit Wasser bei 20°C ermittelt * Performance tested with clean cold water @ 20°C

Zentrifugalpumpe Mechanical seal centrifugal pump Typ: HKP

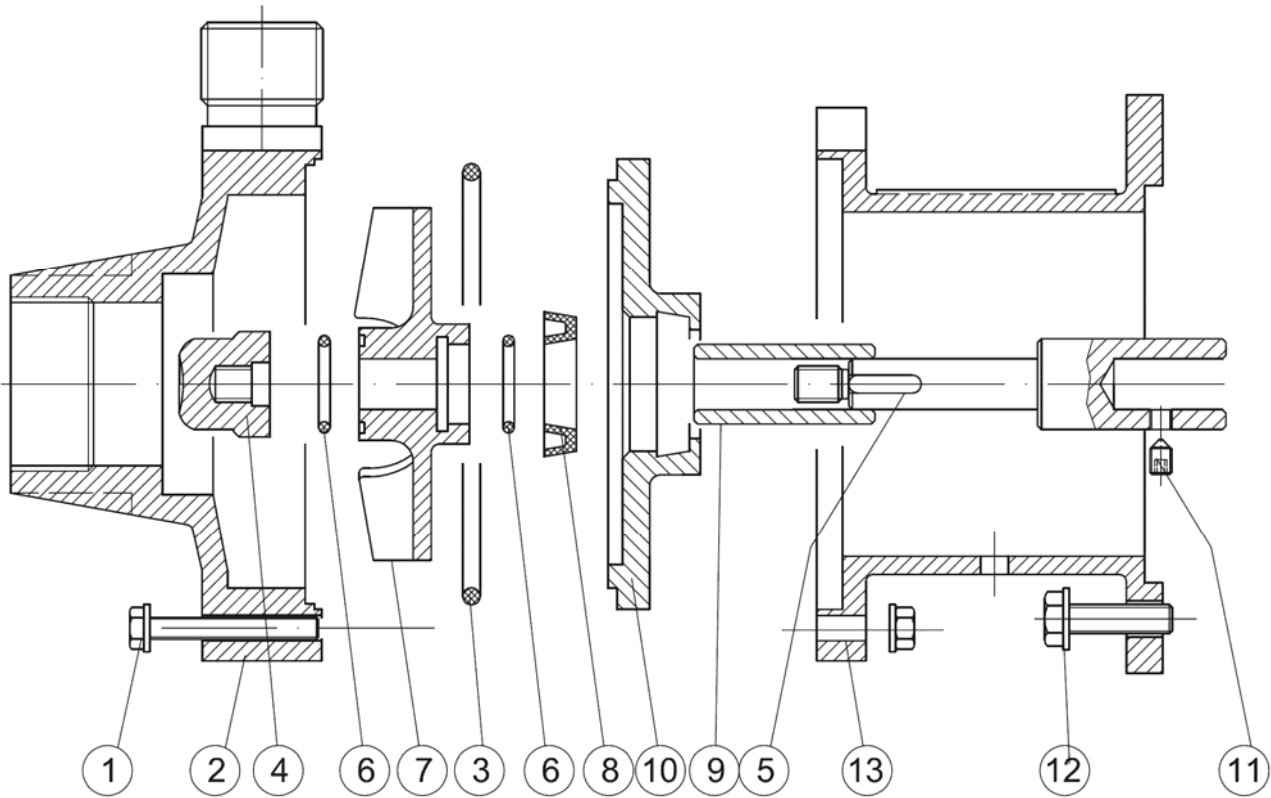


Typ	Flansch / Flange							
	R	S	T	U	V	Z	DN _s	DN _d
HKP 95-10	85	115	14	18	110	150	40	25
HKP 110...140	125	168	18	18	145	188	65	50
HKP 150...170	145	188	18	18	160	203	80	65

Typ	Motor	kW	A	B	C	D	E	F	G	H _s	H _d	I	L*	M	N	O	P	Q
95-10	G71B	0,55	110	180	112	90	71	-	70	20	9	1 ½"	215	45	45	100	160	1"
110	G80B	1,1	199	260	125	100	80	30	61	44	13	2 ½"	232	66	50	140	200	2"
120	G90S	1,5	199	260	140	100	90	30	61	44	13	2 ½"	255	66	56	140	200	2"
130	G90L	2,2	199	260	140	125	90	30	61	44	13	2 ½"	280	66	56	140	200	2"
140	G100	3	219	280	160	140	100	30	61	44	13	2 ½"	315	66	63	140	250	2"
150	G132S	5,5	184	235	216	140	132	40	51	50	10	3"	380	82,5	89	170	300	2 ½"
155	G132S	5,5	184	235	216	140	132	40	51	50	10	3"	380	82,5	89	170	300	2 ½"
160	G132M	7,5	184	235	216	178	132	40	51	50	10	3"	420	82,5	89	170	300	2 ½"
170	G132M	7,5	184	235	216	178	132	40	51	50	10	3"	420	82,5	89	170	300	2 ½"

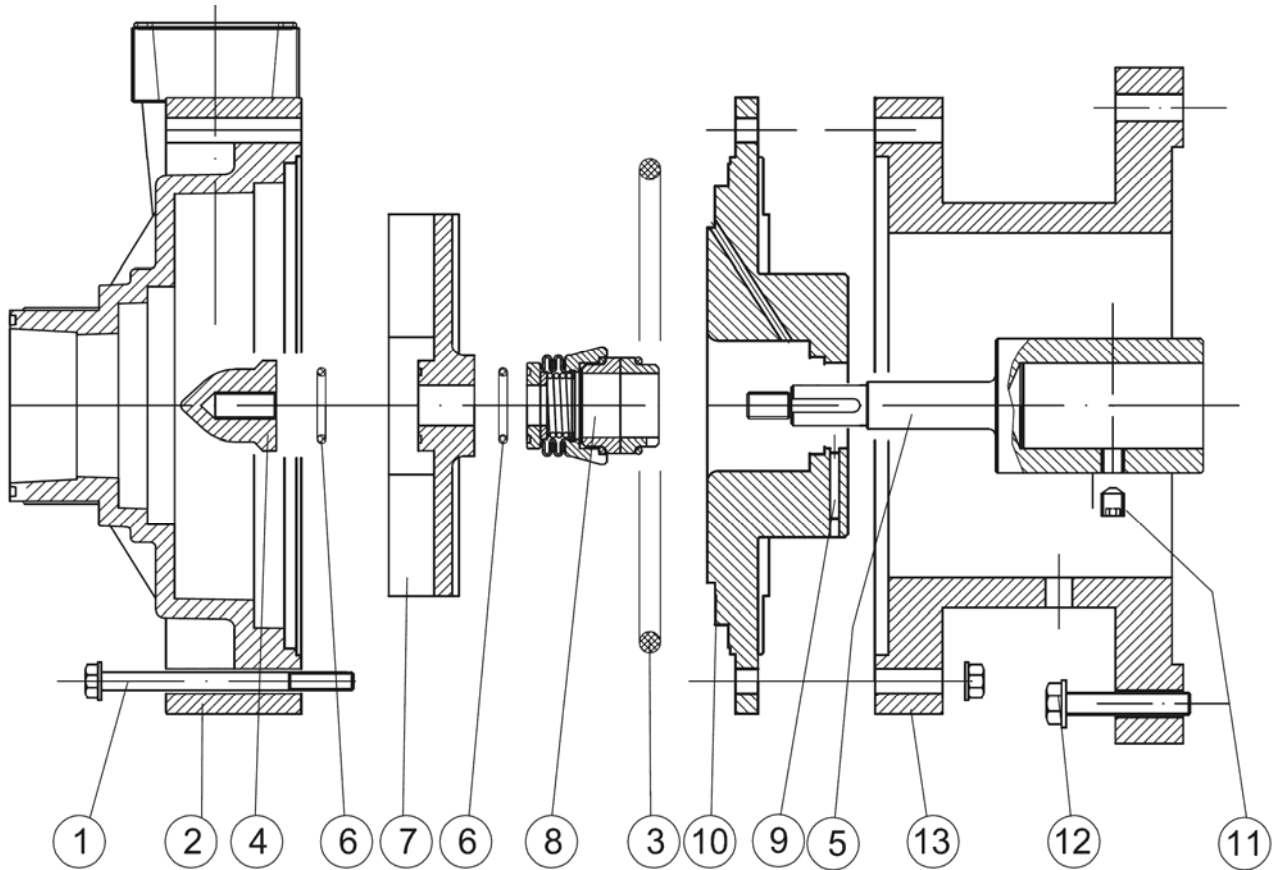
* abhängig vom Motorfabrikat / *different from the manufacture*

Zentrifugalpumpe Mechanical seal centrifugal pump Typ: HKP 95-10

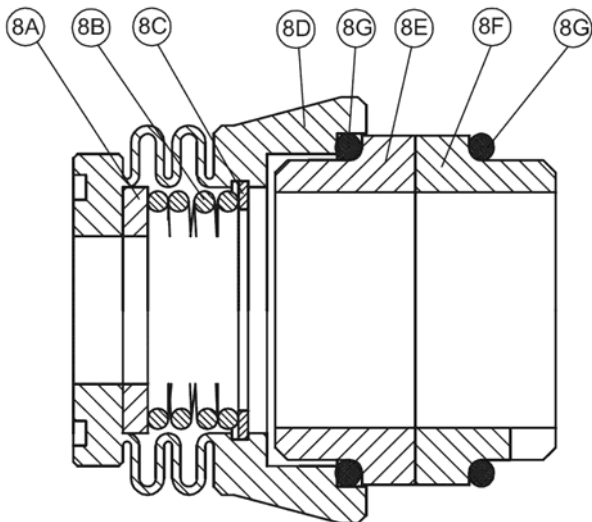


1	2	3	4	5	6	7	8	9	10	11	12	13
Schraubensatz	Pumpengehäuse	O-Ring	Impeller Mutter	Welle	O-Ring	Impeller	Wellendichtring	Gleitlager	Abschlussscheibe	Gewindestift	Schrauben	Laterne
AISI304	PP PVDF	EPDM VITON	PP PVDF	C40 AISI316	EPDM VITON	PP PVDF	EPDM VITON	Al ₂ O ₃	PP PVDF	AISI304	AISI304	PP
set screws	front casing	o-ring	Impeller nut	shaft	o-ring	Impeller	Lip seal	Shaft sleeve	Cover	Grub screw	screws	bracket

Zentrifugalpumpe Mechanical seal centrifugal pump Typ: HKP 110...170



1	2	3	4	5	6	7	8	9	10	11	12	13
Schraubensatz	Pumpengehäuse	O-Ring	Impeller Mutter	Welle	O-Ring	Impeller	Gleitringdichtung	Stift	Abschlussscheibe	Gewindestift	Schrauben	Laterne
AISI304	PP PVDF	EPDM VITON	PP PVDF	C40 AISI316	EPDM VITON	PP PVDF		AISI304	PP PVDF	AISI304	AISI304	PP
set screws	front casing	o-ring	Impeller nut	shaft	o-ring	Impeller	Mechanical seal	Pin	Cover	Grub screw	screws	bracket



8A	8B	8C	8D	8E	8F	8G
C40 AISI316	Stahl	Stahl	PTFE	Al ₂ O ₃	Al ₂ O ₃	EPDM VITON
C40 AISI316	Steel	Steel	PTFE	Al ₂ O ₃	Al ₂ O ₃	EPDM VITON