

## Edelstahl-Impellerpumpe Stainless steel pump with flexible impeller H-11



A

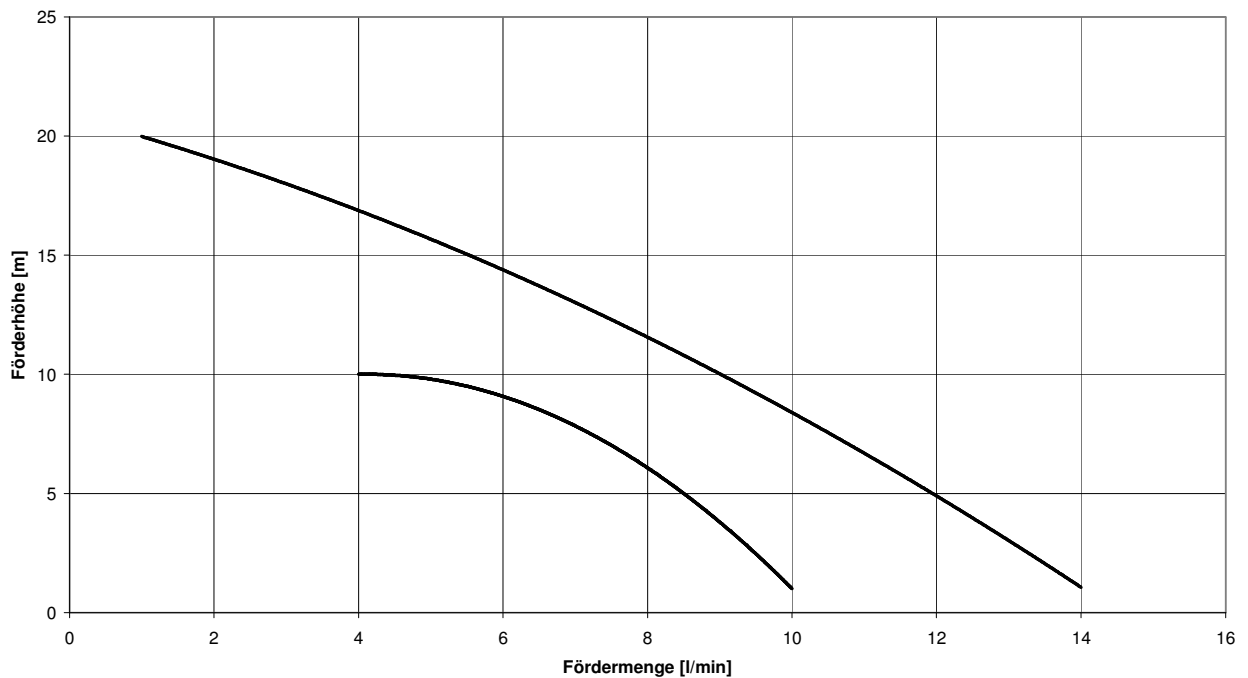


C

**Typ A** mit Tragegriff, Schalter und 5m Kabel  
**Typ C** für stationären Einsatz

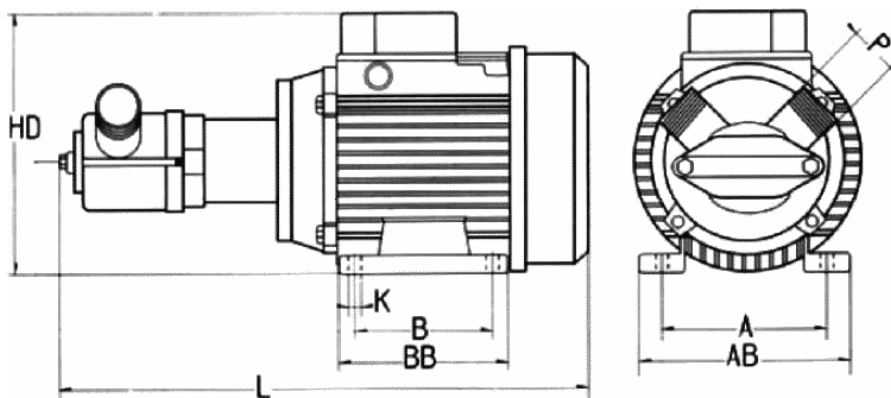
### Leistungskurve\* (load diagram)\*

920, 1400 UPM - 50 HZ



\* Die Leistungskurve wurde mit Wasser bei 20°C ermittelt \* Performance tested with clean cold water @ 20°C

## Edelstahl-Impellerpumpe Stainless steel pump with flexible impeller H-11



Modellbezeichnung	Motordrehzahl	A	AB	B	BB	L	K	HD	P
H-11	1.400	100	120	80	100	250	7	160	1/2"
	920	125	153	100	124	330	7	190	

Technische Daten (Technical data) H-11	
max. Fördermenge (discharge rate)	14 l/min @ 1.400   10 l/min @ 920
max. Förderhöhe (delivery head)	25 m
max. Saughöhe (suction head)	4,5 m
Temperaturbereich (temperature range)	+5...+60°C
Saugstutzen (inlet port)	1/2" BSP AG (M)
Druckstutzen (discharge side)	1/2" BSP AG (M)
Gehäusematerial (pump casing material)	AISI 304   AISI 316L
Impeller (impeller)	Neoprene   NBR   NBR food   EPDM   Silikon
Gleitringdichtung (mechanical seal)	Graphit, Keramik, Widia, Aluminium, Edelstahl, NBR, FKM
O-Ring (o-ring)	NBR, FKM, Silikon
Motor (motor)	230V, 0,25kW 1.400min <sup>-1</sup>   230V, 0,18kW 920min <sup>-1</sup> 400V, 0,25kW 1.400min <sup>-1</sup>   400V, 0,25kW 920min <sup>-1</sup>
Gesamtgewicht (total weight)	~ 8,0...10,0 kg

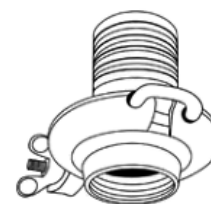
### Zubehör:



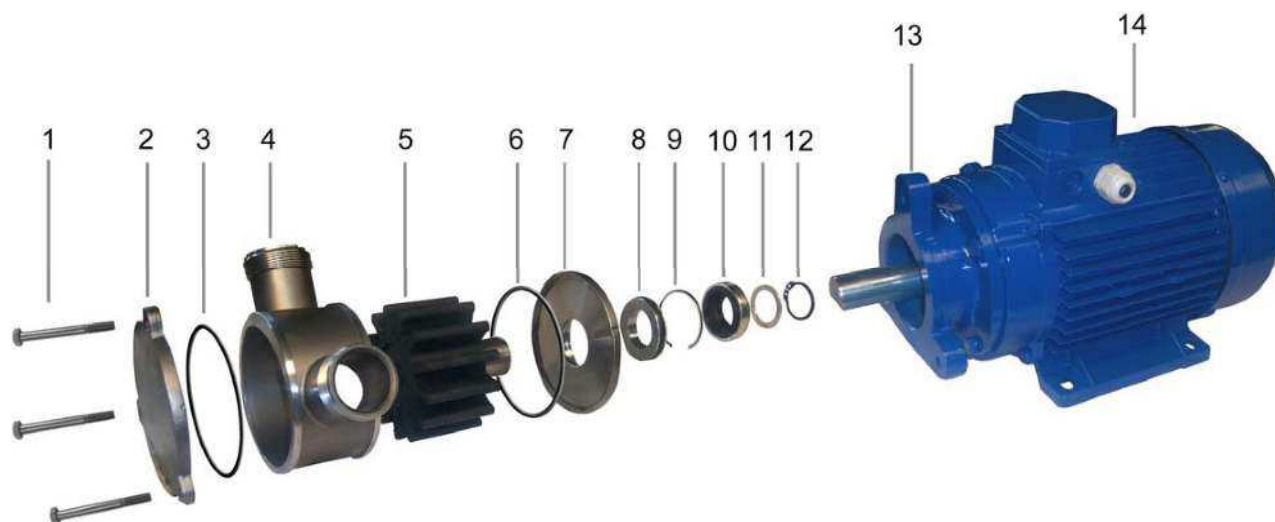
Handgriff



Wagen


 KAMLOK-Stutzen  
PP, AISI 304, 316L

 Garolla-Stutzen  
AISI 304

## Edelstahl-Impellerpumpe Stainless steel pump with flexible impeller H-11



Typ	Pos.	Beschreibung	Description	Stück	Code	zusätzl. Angaben
H-11	1	Schraube	<b>screw</b>	3		
H-11	2	vorderer Pumpendeckel	<b>front cover</b>	1		
H-11	3	O-Ring	<b>o-ring</b>	1	OR11NBR OR11VMQ OR11VI	NBR Silikon FKM
H-11	4	Pumpengehäuse	<b>pump body</b>	1		
H-11	5	Impeller	<b>impeller</b>	1	CR11 NBR11 NBR/AL11 EPDM11 VMQ11	Neoprene NBR NBR food EPDM Silikon
H-11	6	O-Ring	<b>o-ring</b>	1	OR11NBR OR11VMQ OR11VI	NBR Silikon FKM
H-11	7	hinterer Pumpendeckel	<b>rear cover</b>	1		
H-11	8	Gegenring	<b>counterface</b>	1		
H-11	9	Sicherungsring	<b>shoulder ring</b>	1		
H-11	10	Gleitringdichtung	<b>mechanical seal</b>	1	N11 AN11 V11 AV11 SSN11 SSV11 WWN11 WWV	Graphit/AL/NBR Graphit/SS/NBR Graphit/AL/FKM Graphit/SS/FKM Keramik/Keramik/NBR Keramik/Keramik/FKM Widia/Widia/NBR Widia/Widia/FKM
H-11	11	Ausgleichsscheibe	<b>washer</b>	1		
H-11	12	Sicherungsring	<b>snap ring</b>	1		
H-11	13	Motorflansch	<b>motor flange</b>	1		
H-11	14	Motor	<b>motor</b>	1		