

Centrifugalpumpe mit Magnetkupplung *Magnetically coupled centrifugal pump* Typ: HCP



Kenndaten:

- Fördermengen bis 50 m³/h
- Förderhöhe bis 33m,
- Mediumtemperatur: PP 60°C, PVDF 80°C
- Pumpengehäuse aus PP oder PVDF.
- Der magnetgetriebene Impeller reduziert die Wartungskosten.
- Max Viskosität von 200 mPa s

Standardausführung:

- Die feststehende Welle besteht aus hochreiner Keramik Al₂O₃ 99,7%
- Magnetkupplung mit hohem Drehmoment

Optionen:

- Flanschstutzen nach DIN / EN und ANSI 150
- Keramik Lager
- Trockenlaufschutz

Features:

- Flow up to 50 m³/h
- head up to 33 m
- Temp: PP: 60°C; PVDF: 80°C
- Casing made of PP or PVDF
- Separate impeller minimizes maintenance costs.
- Max viscosity : 200 mPa s

Standard:

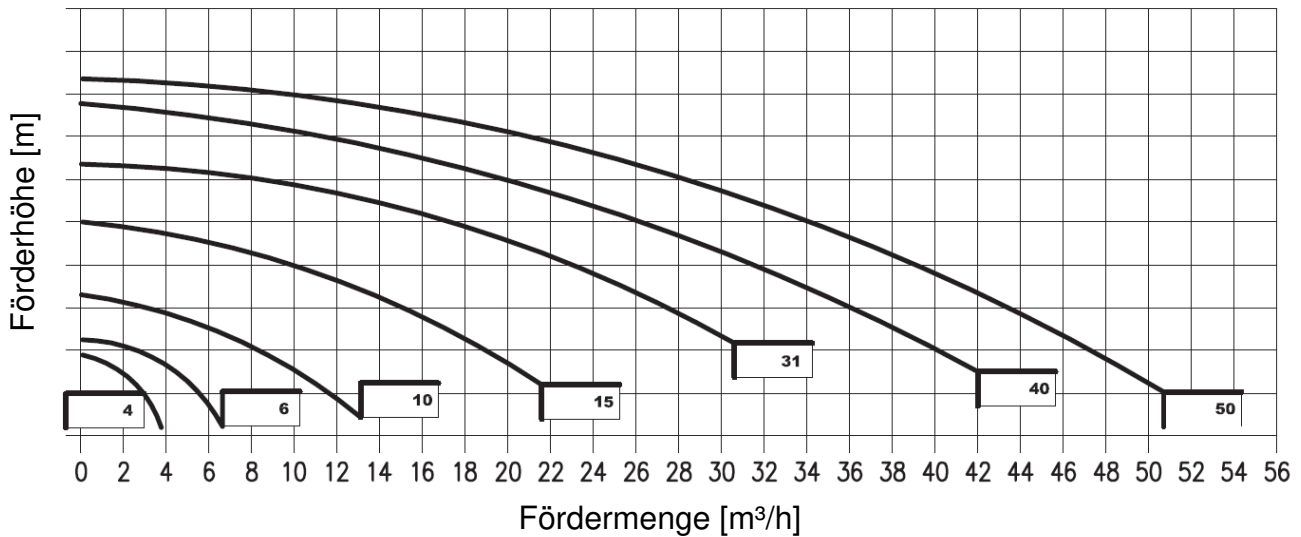
- Static shaft in high purity ceramic
- High torque magnetic coupling

Optional:

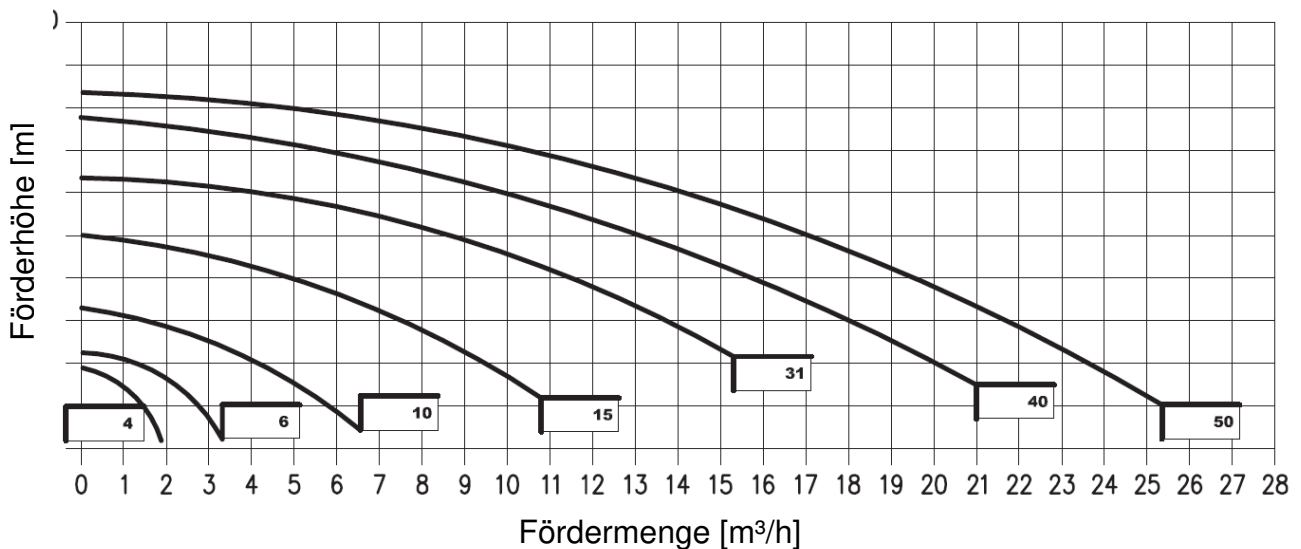
- DIN / EN and ANSI 150 Flanges available.
- Silicon Carbide sleeve bearings
- Dry run protector

Centrifugalpumpe mit Magnetkupplung Magnetically coupled centrifugal pump HCP

Leistungskurve* (load diagram)*
@ 2900 min⁻¹

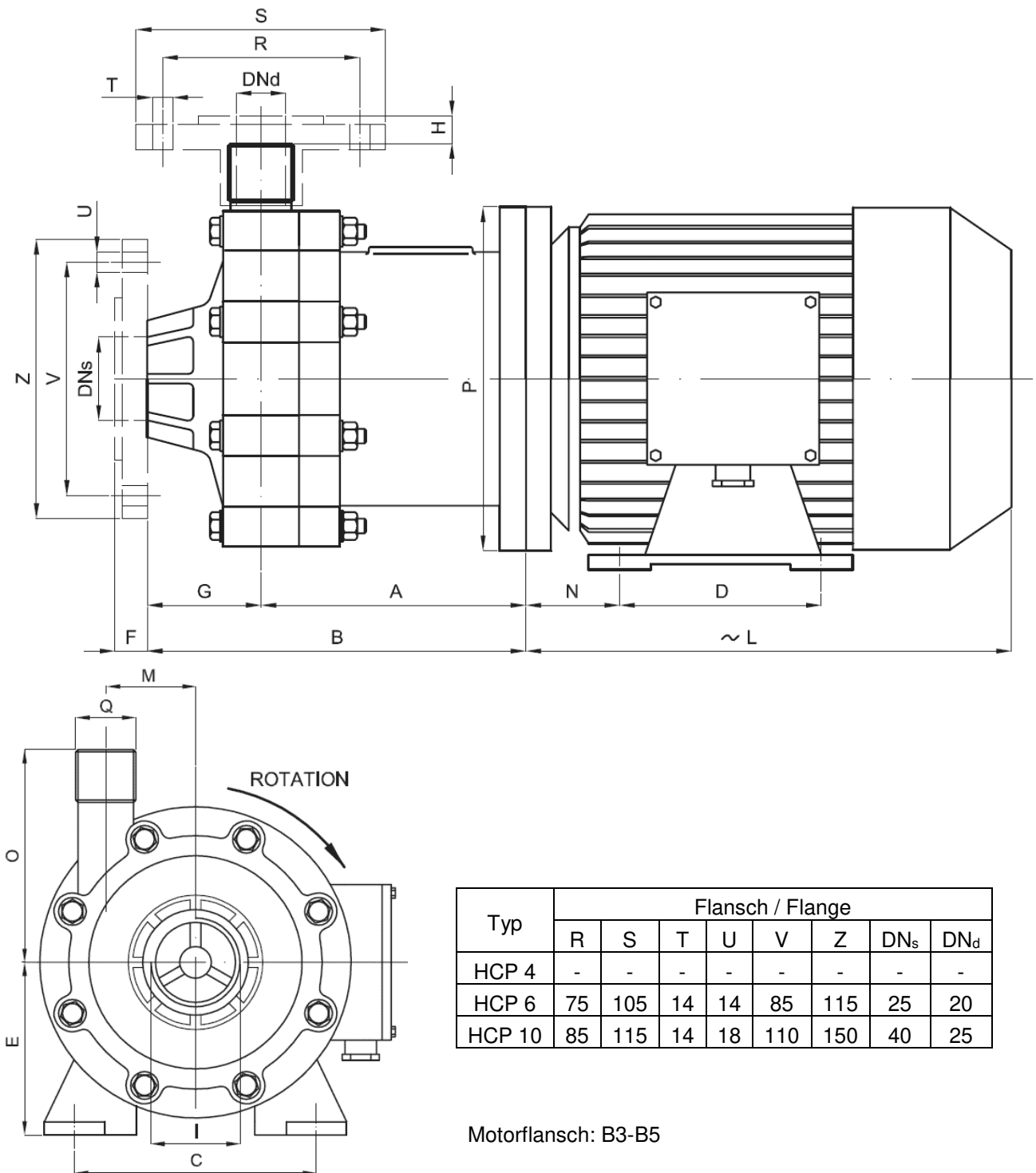


Leistungskurve* (load diagram)*
@ 1450 min⁻¹



* Die Leistungskurve wurde mit Wasser bei 20°C ermittelt * Performance tested with clean cold water @ 20°C

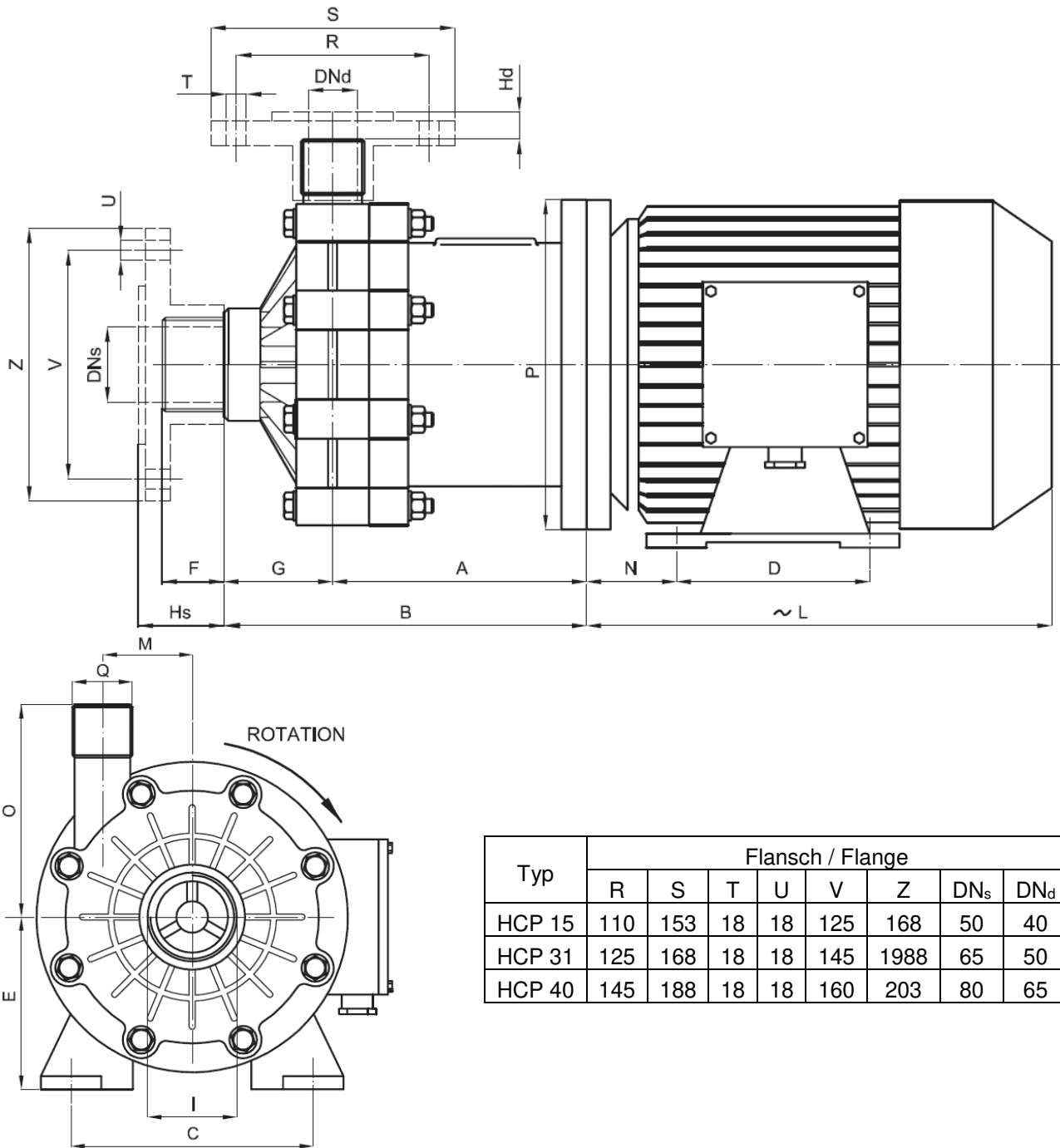
Centrifugalpumpe mit Magnetkupplung Magnetically coupled centrifugal pump HCP 4-6-10



Typ	Motor	kW	A	B	C	D	E	F	G	H	I	L*	M	N	O	P	Q
HCP 4	BG56	0,12	76	115	90	71	56	-	39	-	1"	167	34	36	80	120	1/2"
HCP 6	BG63	0,25	84	143	100	80	63	18	59	10	1"	189	45	40	98	140	3/4"
HCP 10	BG71	0,55	110	180	112	90	71	20	70	9	1 1/2"	207	45	45	100	160	1"

* abhängig vom Motorfabrikat / *different from the manufacture*

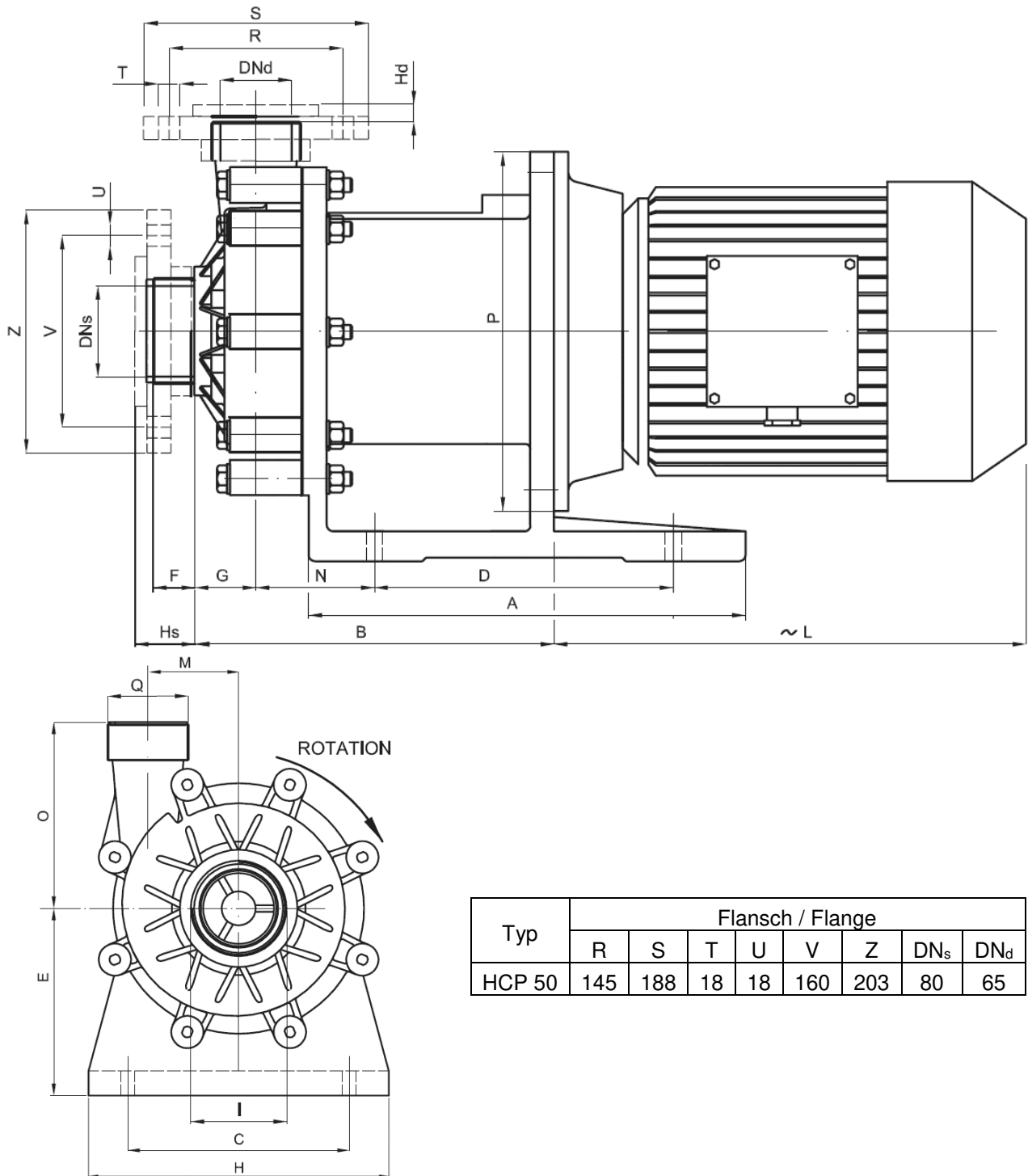
Centrifugalpumpe mit Magnetkupplung Magnetically coupled centrifugal pump HCP 15-31-40



Typ	Flansch / Flange							
	R	S	T	U	V	Z	DN _s	DN _d
HCP 15	110	153	18	18	125	168	50	40
HCP 31	125	168	18	18	145	198	65	50
HCP 40	145	188	18	18	160	203	80	65

Typ	Motor	kW	A	B	C	D	E	F	G	Hs	Hd	I	L*	M	N	O	P	Q
HCP 15	80 B	1,1	150	230	125	100	80	28	52	42	13	2"	236	66	50	135	200	1 1/2"
	90 S	1,5	160	240	140	100	90	28	52	42	13	2"	256	66	56	135	200	1 1/2"
HCP 31	90 S	2,2	184	245	140	100	90	30	61	44	13	2 1/2"	256	66	56	140	200	2"
	100 L	3	194	255	160	140	100	30	61	44	13	2 1/2"	315	66	63	140	250	2"
HCP 40	100 L	3	228	280	160	140	100	40	52	50	10	3"	315	82,5	63	180	250	2 1/2"
	112 M	4	228	280	190	140	112	40	52	50	10	3"	325	82,5	70	180	250	2 1/2"

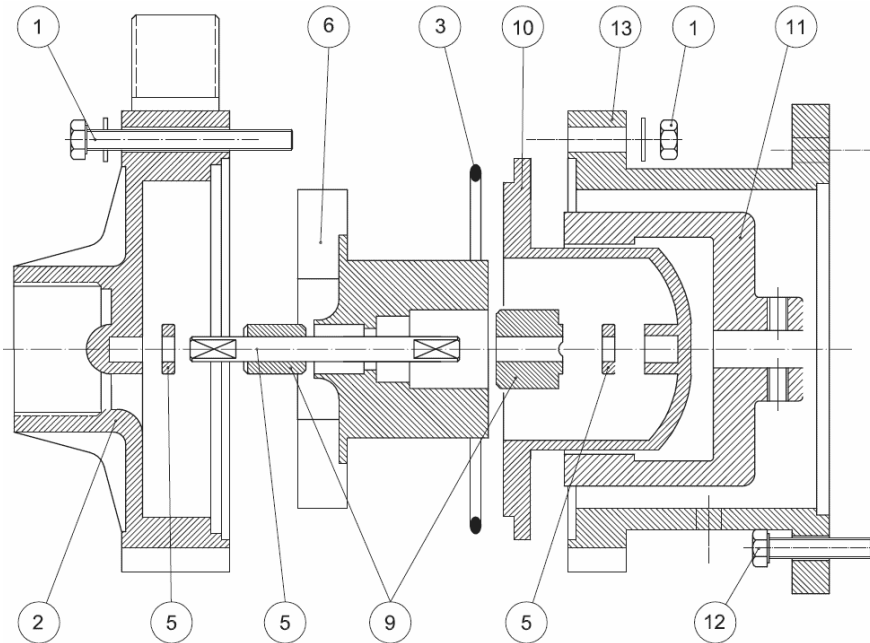
Centrifugalpumpe mit Magnetkupplung Magnetically coupled centrifugal pump HCP 50



Typ	Flansch / Flange							
	R	S	T	U	V	Z	DN _s	DN _d
HCP 50	145	188	18	18	160	203	80	65

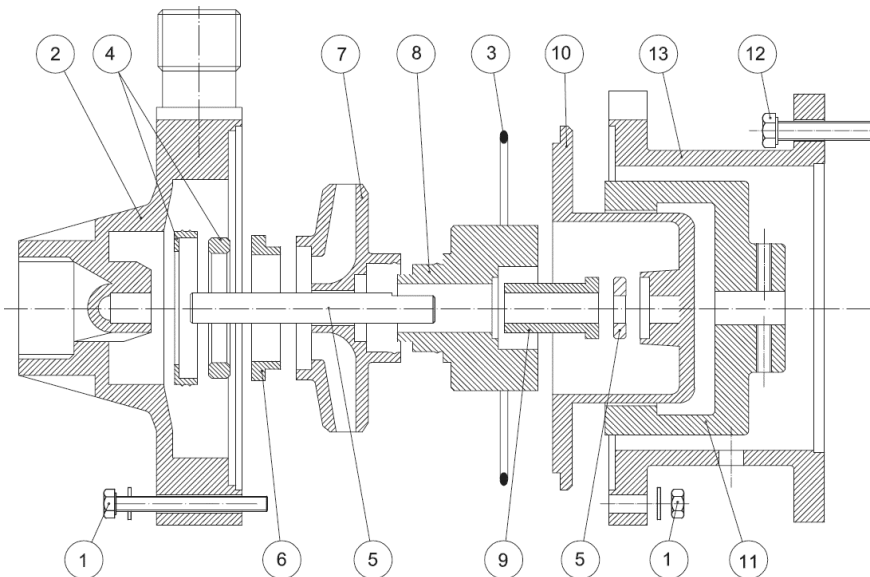
Typ	Motor	kW	A	B	C	D	E	F	G	H	Hs	Hd	I	L*	M	N	O	P	Q
HCP 50	132 S	5,5	365	252	216	250	192	40	52	274	50	10	3"	360	82,5	98	180	250	2 1/2"
	132 M	7,5	365	252	216	250	192	40	52	274	50	10	3"	400	82,5	98	180	300	2 1/2"

Centrifugalpumpe mit Magnetkupplung Magnetically coupled centrifugal pump HCP 4



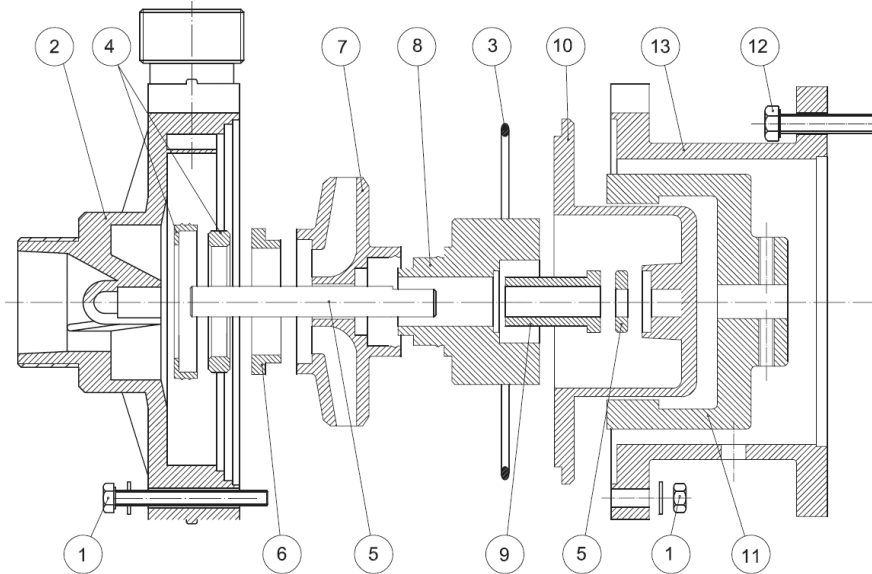
1	2	3	4	5	6	7	8	9	10	11	12	13
Schraubensatz	Pumpengehäuse	O-Ring		Welle + Scheibe	Impeller + innerer Magnet			Gleitlager	Spalttopf	äußerer Magnet	Schrauben	Laterne
set screws	front casing	o-ring		shaft + ring	impeller + internal magnet			bearing	rear casing	external magnet	screws	bracket

HCP 6-10



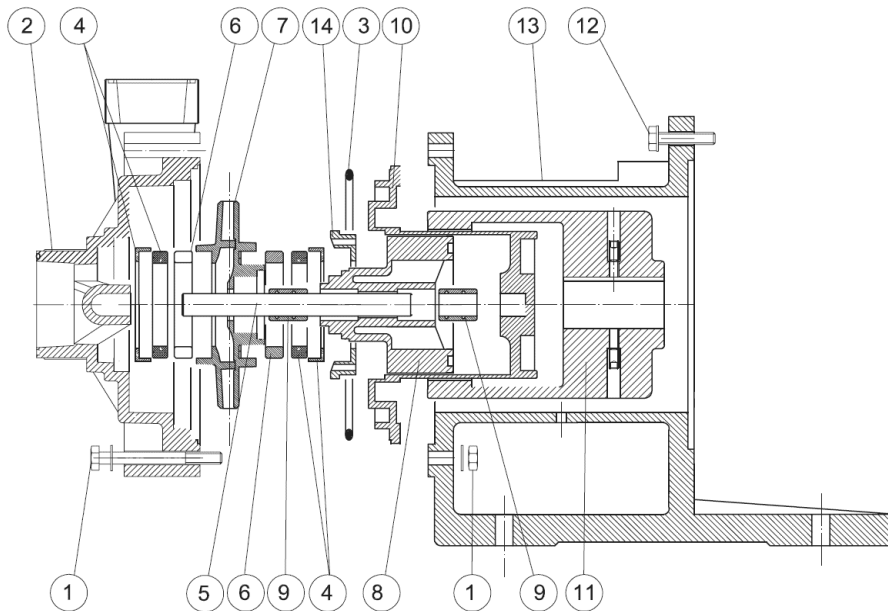
1	2	3	4	5	6	7	8	9	10	11	12	13
Schraubensatz	Pumpengehäuse	O-Ring	Gehäuse-lager	Welle + Scheibe	Gleitlager Impeller	Impeller	innere Magnet	Gleitlager	Spalttopf	äußerer Magnet	Schrauben	Laterne
set screws	front casing	o-ring	casing thrust bush	shaft + ring	impeller thrust bearing	Impeller	int. magnet	bearing	rear casing	external magnet	screws	bracket

Centrifugalpumpe mit Magnetkupplung Magnetically coupled centrifugal pump HCP 15-31



1	2	3	4	5	6	7	8	9	10	11	12	13
Schraubensatz	Pumpen- gehäuse	O- Ring	Gehäuse- lager	Welle + Scheibe	Gleitlager Impeller	Impeller	innere Magnet	Gleitlager	Spalttopf	äußerer Magnet	Schrauben	Laterne
set screws	front casing	o- ring	casing thrust bush	shaft + ring	impeller thrust bearing	Impeller	int. magnet	bearing	rear casing	external magnet	screws	bracket

HCP 40-50



1	2	3	4	5	6	7	8	9	10	11	12	13	14
Schraubensatz	Pumpen- gehäuse	O- Ring	Gehäuse- lager	Welle + Scheibe	Gleitlager Impeller	Impeller	innere Magnet	Gleitlager	Spalttopf	äußerer Magnet	Schrauben	Laterne	hintere Aufnahme
set screws	front casing	o- ring	casing thrust bush	shaft + ring	impeller thrust bearing	Impeller	int. magnet	bearing	rear casing	external magnet	screws	bracket	rear support