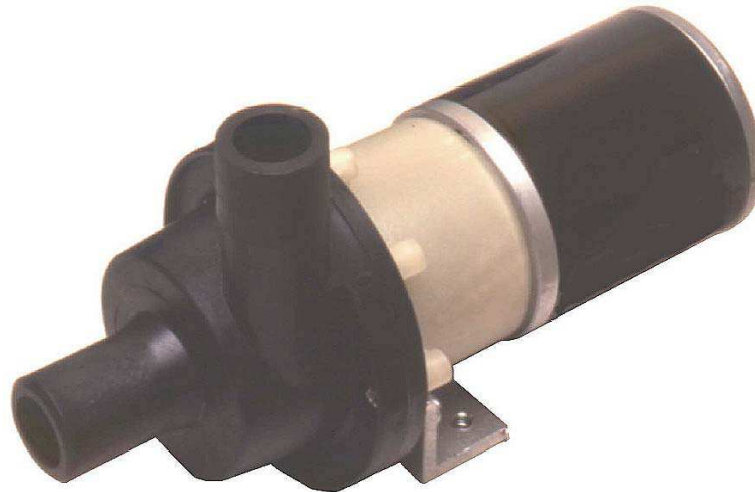
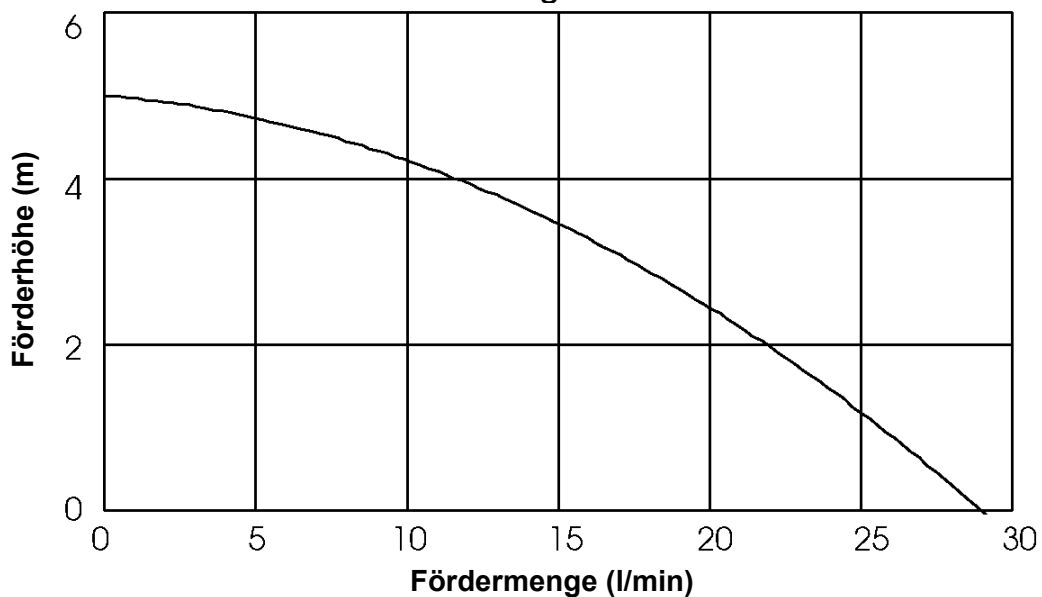


Zentrifugalpumpe mit Magnetkupplung Magnetically coupled centrifugal pump DC 30/5



Leistungskurve*

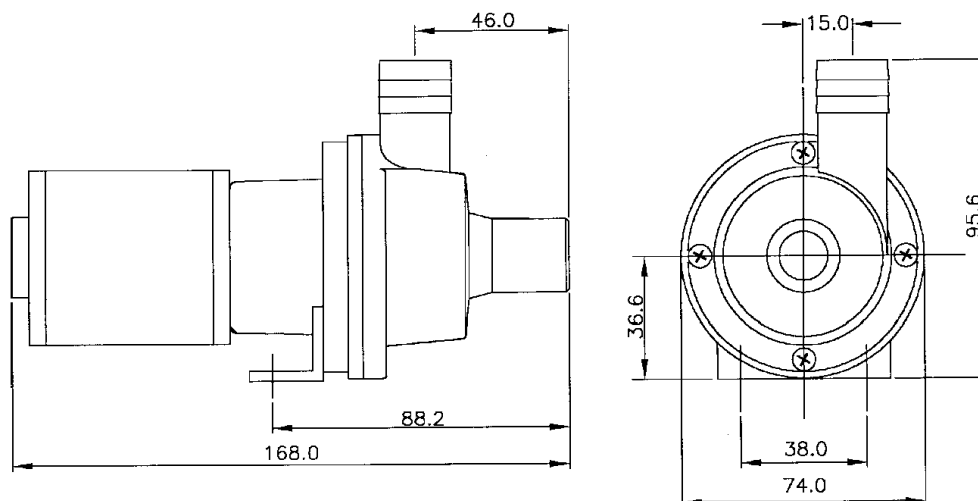


Typ	Volt	Saugstutzen	Druckstutzen	Artikel-Nr. PP	Artikel-Nr. PPS
DC 30/5	12V DC	Ø 22 mm glatt	Ø 22 mm glatt	013948	
DC 30/5	12V DC	½" BSP AG	½" BSP AG	053984	
DC 30/5	24V DC	Ø 22 mm glatt	Ø 22 mm glatt	033982	
DC 30/5	24V DC	½" BSP AG	½" BSP AG	073986	

* Die Leistungskurve wurde mit Wasser bei 20°C ermittelt

* Performance tested with clean cold water @ 20°C

Zentrifugalpumpe mit Magnetkupplung Magnetically coupled centrifugal pump DC 30/5



2 x M5 Gewindebohrung im Montagewinkel

Technische Daten (*Technical data*)

Fördermenge	(discharge rate)	≤ 35 l/min	
Förderhöhe	(delivery head)	≤ 5,0 m	
Temperaturbereich	(temperature range)	-20 bis +85°C (PP)	-20 bis +95°C (PPS)
Dichte des Fördermedium	(specific gravity of fluid)	≤ 1,0 Kg/dm ³ bei max. 30cp Viskosität ≤ 1,0 Kg/dm ³ assuming maximum viscosity of 30cp	
Gehäusedruck	(pump casing pressure)	≤ 1,4 bar	
Saugstutzen	(inlet port)	½" BSP AG (male)	Ø 21 mm glatt (plain)
Druckstutzen	(discharge side)	½" BSP AG (male)	Ø 21 mm glatt (plain)
Gehäusematerial	(pump casing material)	PP	PPS
Flügelrad	(impeller wheel material)	PP	PPS
Welle	(spindle material)	Keramik / Aluminiumoxyd (Ceramic)	
O-Ring		Nitril / Silicon / Viton	
Motor		60 Watt Eingangsleistung (Input) 25 Watt Ausgangsleistung (Output)	
Spannung	(voltage)	12V DC	24V DC
Motordrehzahl	(RPM)		
Schutzart	(protection category)		
Dauerbetrieb	(continuous running)	nein (no)	
Gesamtgewicht	(total weight)	ca. 0,7 kg	

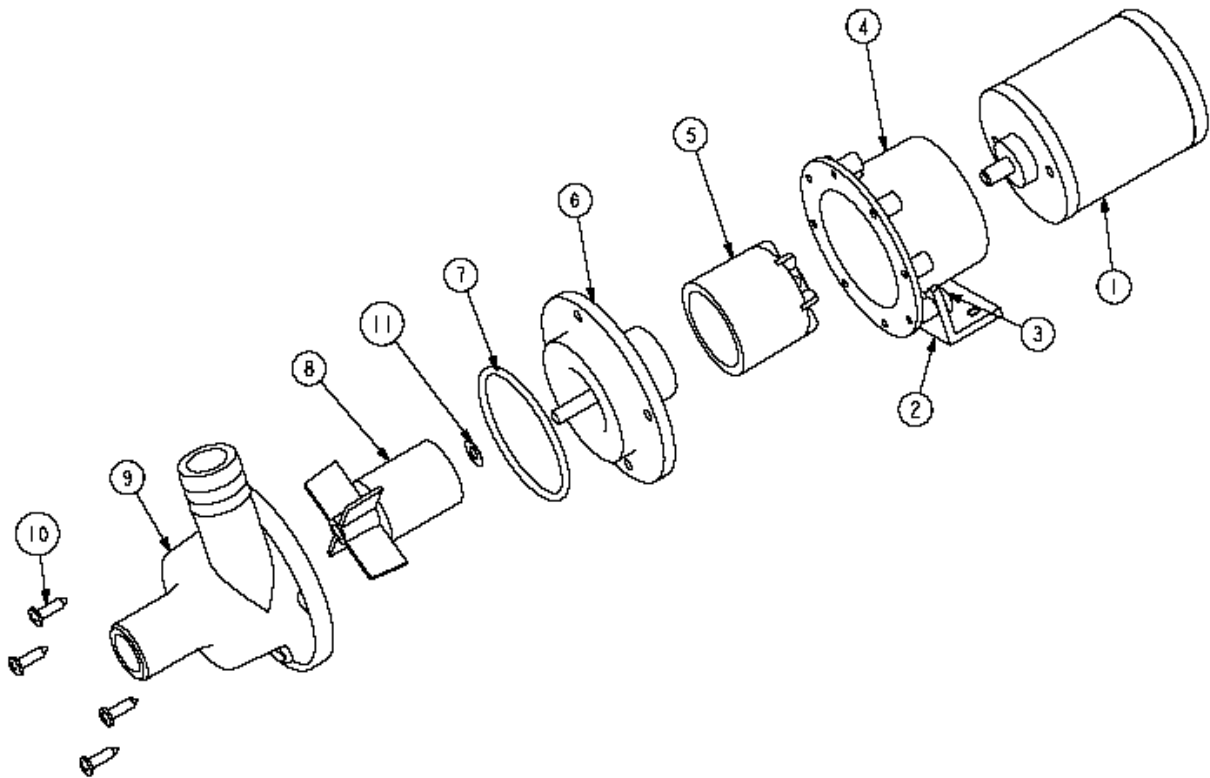
Achtung: Die Pumpen sind nicht selbstansaugend und nicht für Trockenlauf geeignet.

Attention: These magnetically pumps are designed for use with clean fluids. Solids will cause jamming. Abrasives will reduce pump live and invalidate the warranty. The pumps are not designed to run dry.

Zentrifugalpumpe mit Magnetkupplung

Magnetically coupled centrifugal pump

DC 30/5



Typ	Pos.	Beschreibung	Description	Stück	Artikel-Nr.	zusätzl. Angaben
DC 30/5	1	Motor	Motor	1	013808	12V
DC 30/5	1	Motor	Motor	1	013809	24V
DC 30/5	2	Montagewinkel	Mounting Bracket	1	043308	
DC 30/5	3	Schraube	Screw	2	022163	
DC 30/5	4	Laterne	Adaptor	1	003145	
DC 30/5	5	Antriebsmagnet	Drive Magnet	1	023267	
DC 30/5	6	Spindelgehäuse	Spindle Housing	1	003357	
DC 30/5	7	O-Ring	O-Ring	1	013291	EPDM
					003224	Nitrile
					003265	Viton
					023224	Silicone
DC 30/5	8	Flügelrad	Impeller	1	013268	
DC 30/5	9	Pumpengehäuse	Pump Body	1	013333	plain
					013334	threaded
DC 30/5	10	Schraube	Screw	4	022163	
DC 30/5	11	Distanzscheibe	Shim	1	001624	