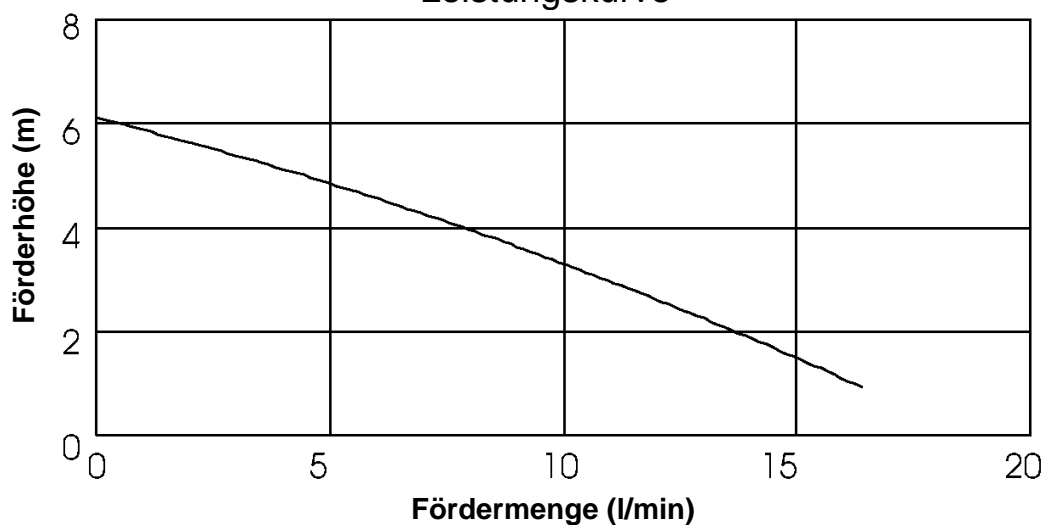


Zentrifugalpumpe mit Magnetkupplung Magnetically coupled centrifugal pump DC 15/5



Leistungskurve*

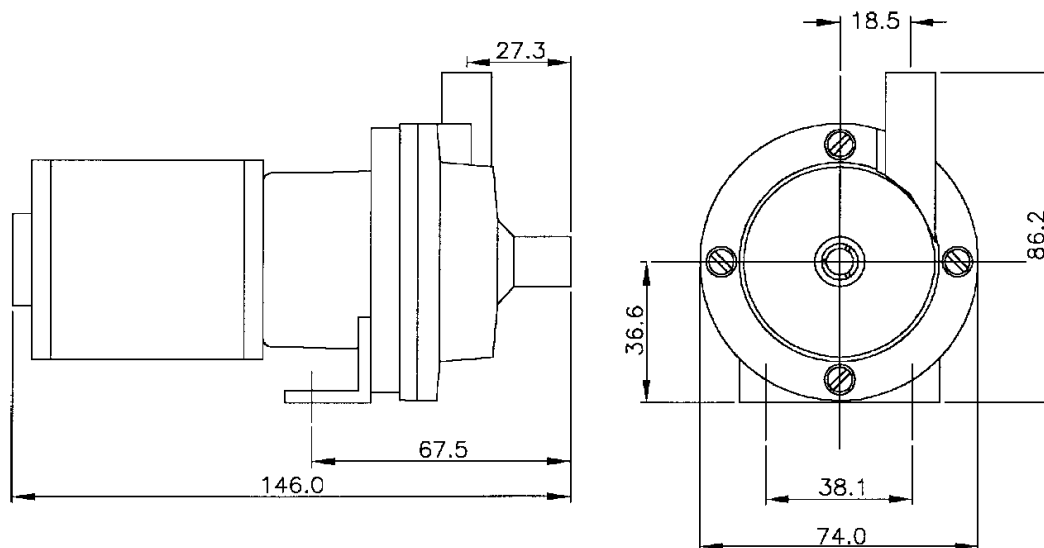


Typ	Volt	Saugstutzen	Druckstutzen	Artikel-Nr. PP	Artikel-Nr. PPS
DC 15/5	12 DC	Ø13mm glatt	Ø13mm glatt	013950	
DC 15/5	12 DC	¼" BSP AG	¼" BSP AG	073968	
DC 15/5	24 DC	Ø13mm glatt	Ø13mm glatt	033944	
DC 15/5	24 DC	¼" BSP AG	¼" BSP AG	073929	091212

* Die Leistungskurve wurde mit Wasser bei 20°C ermittelt

* Performance tested with clean cold water @ 20°C

Zentrifugalpumpe mit Magnetkupplung Magnetically coupled centrifugal pump DC 15/5



2 x M5 Gewindebohrung im Montagewinkel

Technische Daten (Technical data)

max. Fördermenge	(discharge rate)	15 l/min	
max. Förderhöhe	(delivery head)	6,0 m	
Temperaturbereich	(temperature range)	-20 bis +85°C (PP)	-20 bis +95°C (PPS)
Dichte Fördermedium	(specific gravity)	max. 1,0 Kg/dm ³ bei max. 30cp Viskosität	
Gehäusedruck	(pump casing pressure)	max. 1,4 bar	
Saugstutzen	(inlet port)	¼" BSP AG (M)	Ø13mm glatt (plain)
Druckstutzen	(discharge side)	¼" BSP AG (M)	Ø13mm glatt (plain)
Gehäusematerial	(pump casing material)	PP	PPS
Flügelrad	(impeller wheel material)	PP	PPS
Welle	(spindle material)	Keramik (Aluminiumoxyd) (Ceramic)	
O-Ring	(o-ring)	NBR (Nitrile)	
Spannung	(voltage)	12 V DC	24 V DC
Nennstrom	(rated current)	4,5 Ampere	2,5 Ampere
Umgebungstemperatur	(ambient temperature)	-10°C...40°C	
Dauerbetrieb	(continuous rning)	Ja (yes)	
Gesamtgewicht	(total weight)	~ 0,7 kg	

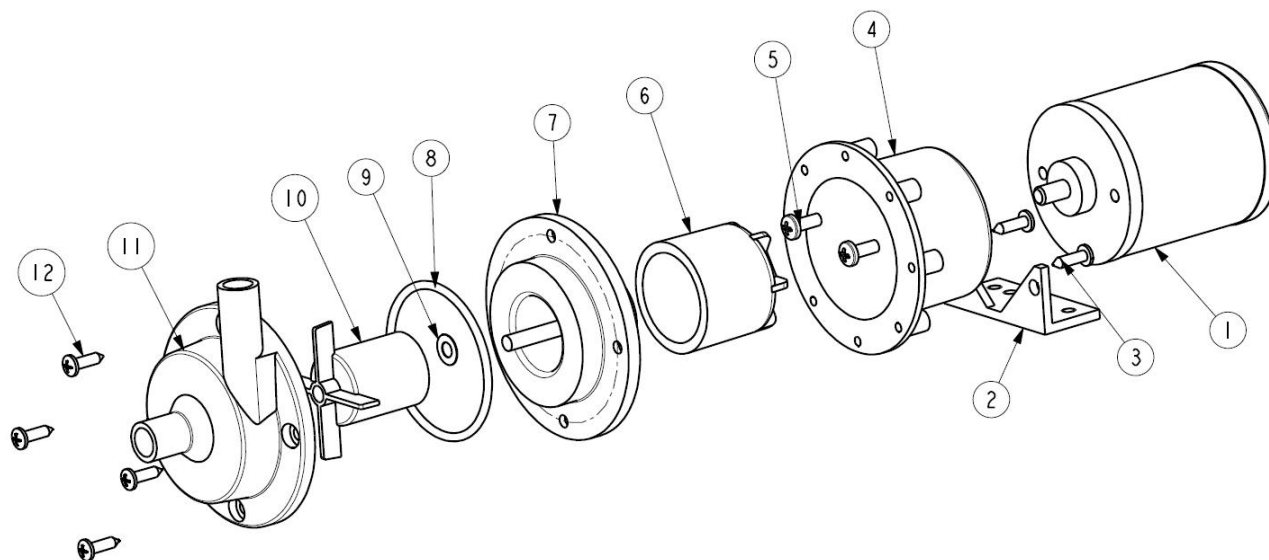
Attention: These magnetically pumps are designed for use with clean fluids. Solids will cause jamming. Abrasives will reduce pump live and invalidate the warranty. The pumps are not designed to run dry.

Achtung: Die Pumpen sind nicht selbstansaugend und nicht für Trockenlauf geeignet.

Zentrifugalpumpe mit Magnetkupplung

Magnetically coupled centrifugal pump

DC 15/5



Typ	Pos.	Beschreibung	Description	Stück	Artikel-Nr.	zusätzl. Angaben
DC 15/5	1	Motor	Motor	1	013808	12V
DC 15/5	1	Motor	Motor	1	013809	24V
DC 15/5	2		Mounting Bracket	1	043308	
DC 15/5	3/5	Schraube	Screw	1	022163	
DC 15/5	4	Laterne	Adaptor	1	003145	
DC 15/5	6	Antriebsmagnet	Drive Magnet	1	023267	
DC 15/5	7	Spindelgehäuse	Spindle Housing	1	003357	
DC 15/5	8	O-Ring	O-Ring	1	013291	EPDM
					003224	Nitrile
					003265	Viton
					023224	Silicone
DC 15/5	9	Distanzscheibe	Shim	1	001624	
DC 15/5	10	Flügelrad	Impeller	1	003355	
DC 15/5	11	Pumpengehäuse	Pump Body	1	013358	plain
					013364	threaded
DC 15/5	12	Schraube	Screw	4	022163	