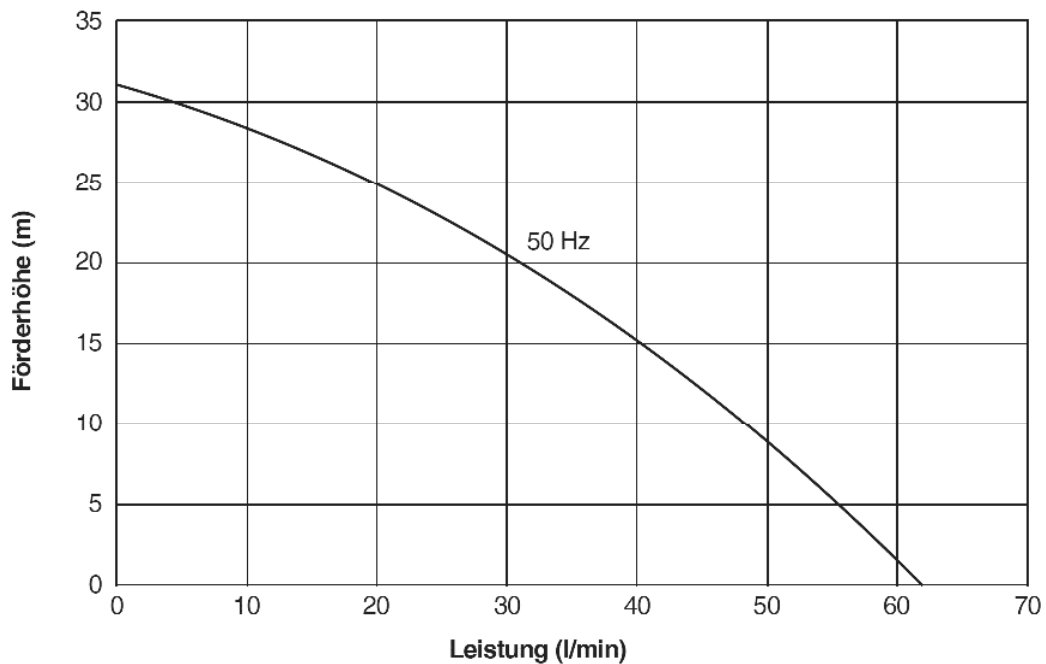


Zentrifugalpumpe mit Magnetkupplung *Magnetically coupled centrifugal pump* **NEMP 50/25**

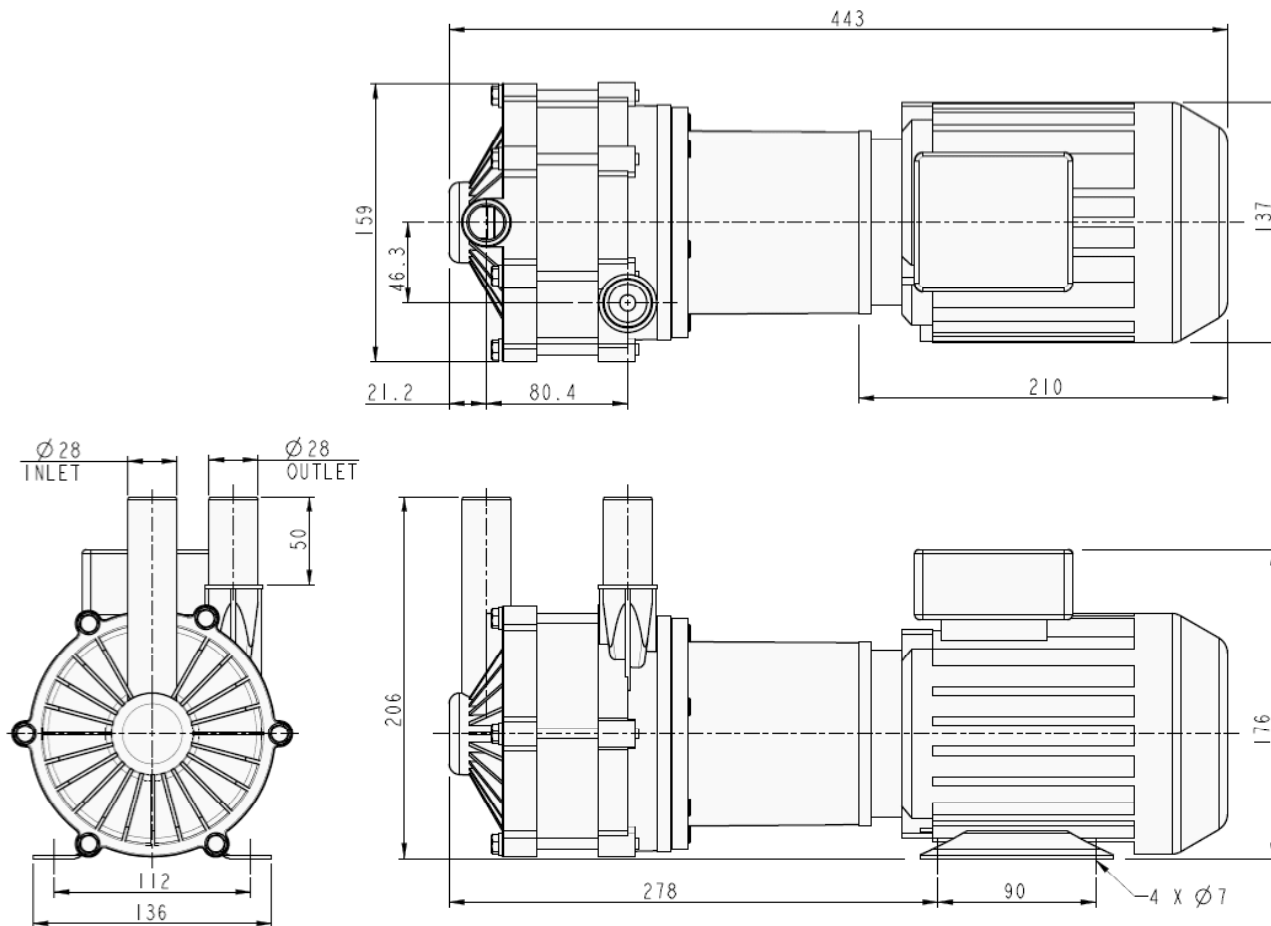


Leistungskurve* (*load diagram*)*
 Wasser bei 20°C



Typ Type	Volt	Ph	Hz	Saugstutzen inlet port	Druckstutzen discharge side	Artikel-Nr. PP/PPS Item number
NEMP 50/25	230	1	50	Ø 28mm glatt (plain)	Ø 28mm glatt (plain)	048937
NEMP 50/25	415	3	50	Ø 28mm glatt (plain)	Ø 28mm glatt (plain)	

Zentrifugalpumpe mit Magnetcupplung Magnetically coupled centrifugal pump NEMP 50/25



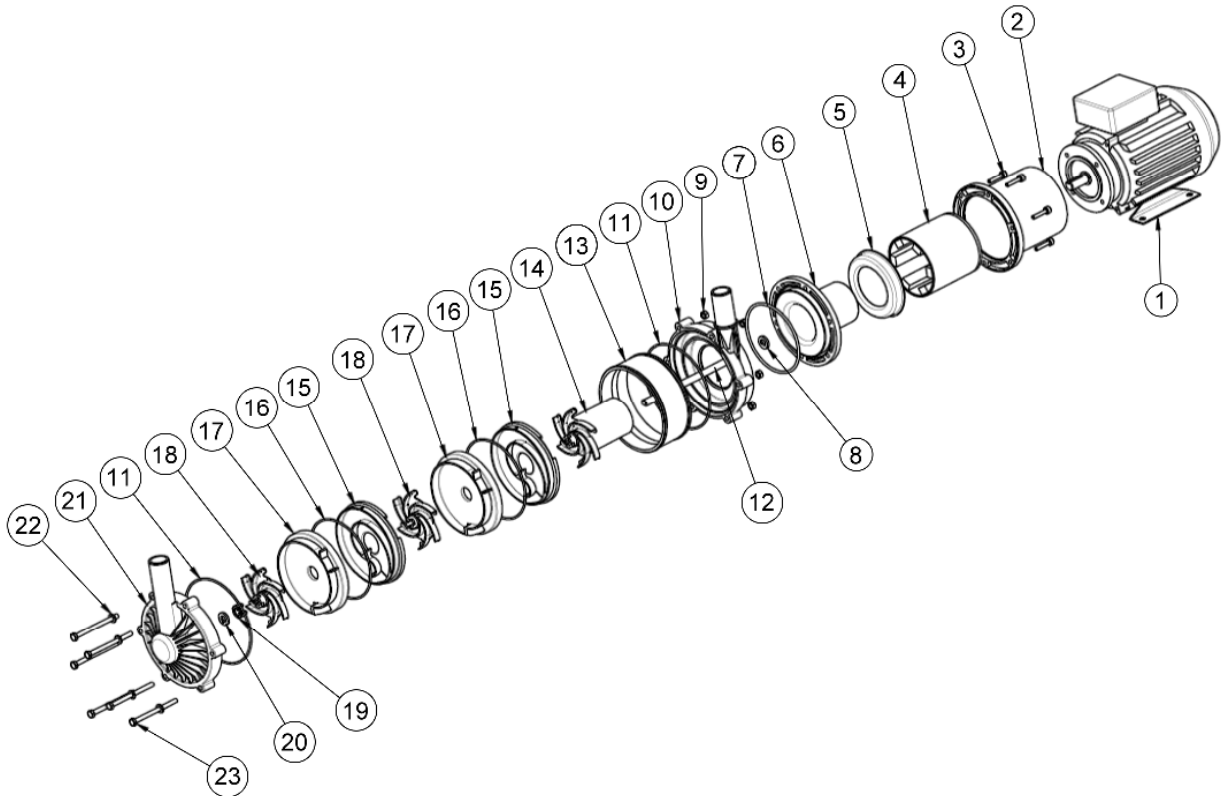
Technische Daten (Technical data) NEMP 50/25

max. Fördermenge	(discharge rate)	61,5 l/min (50Hz)
max. Förderhöhe	(delivery head)	31,5 m (50Hz)
Temperaturbereich	(temperature range)	-20...+85°C
max. Dichte	(max. specific gravity)	1,0 Kg/dm ³ @ max. 30 mPa s
Gehäusedruck	(pump casing pressure)	2,0 bar
Saugstutzen	(inlet port)	Ø 28 mm glatt (plain)
Druckstutzen	(discharge side)	Ø 28 mm glatt (plain)
Gehäusematerial	(pump casing material)	PP/PPS
Flügelrad	(impeller)	PP/PPS
Welle	(spindle material)	Keramik (Ceramic)
O-Ring	(o-ring)	EPDM oder alternativ VITON, NBR
Motor	(motor)	230 V, 1 Ph, 50Hz 415 V, 3 Ph, 50 Hz
Leistung	(motor capacity)	550 Watt
Schutzart	(protection category)	IP 54
Gesamtgewicht	(total weight)	~ 10,1 kg

Achtung: Die Pumpen sind nicht selbstansaugend und nicht für Trockenlauf geeignet.

Attention: These magnetically pumps are designed for use with clean fluids. Solids will cause jamming. Abrasives will reduce pump live and invalidate the warranty. The pumps are not designed to run dry.

Zentrifugalpumpe mit Magnetkupplung Magnetically coupled centrifugal pump NEMP 50/25



Position	Beschreibung	Stück	Artikelnummer		
1	Motor	1	008825 (230V, 1-Ph, 50 Hz)		008826 (400V, 3-Ph, 50 Hz)
2	Adapter	1	018381		
3	Schraube	6	031540		
4	Antriebsmagnet	1	008646		
5	Stützplatte	1	008352		
6	Spindelgehäuse	1	018317		
7	O-Ring	1	008277 (EPDM)	008235 (Viton)	
8	U-Scheibe	1	008298		
9	Mutter	6	001568		
10	Pumpengehäuse	1	028327		
11	O-Ring	2	031546 (EPDM)	031548 (Viton)	031542 (Nitril)
12	Spindel	1	028341 (Keramik)		
13	Gehäuse	1	028330		
14	LaufRad, Stufe 3	1	038664		
15	Zwischenelement	2	028328		
16	O-Ring	2	031547 (EPDM)	031549 (Viton)	031542 (Nitril)
17	Verbindungselement	2	028329		
18	LaufRad, Stufe 1 & 2	2	028331		
19	Drucklager	1	028325		
20	U-Scheibe	1	008298		
21	Frontdeckel	1	028326		
22	U-Scheibe	6	001567		
23	Bolzen	6	031535		