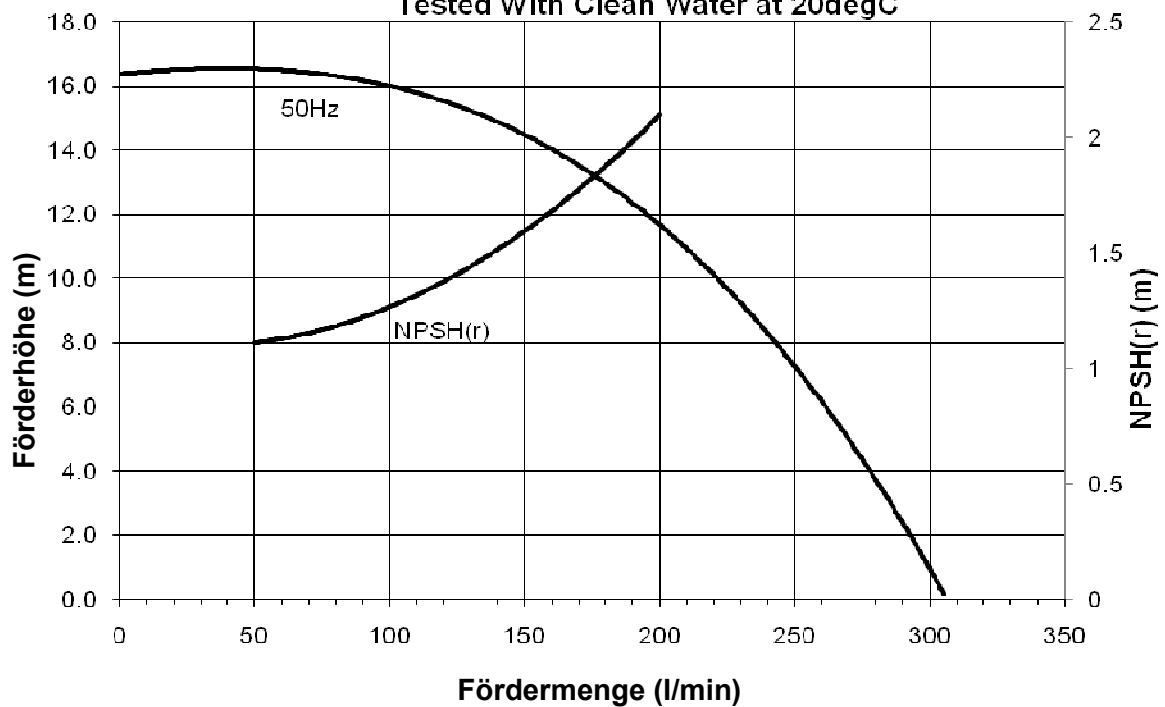


## Zentrifugalpumpe mit Magnetkupplung Magnetically coupled centrifugal pump NEMP 270/17



Leistungskurve\* (load diagram)\* 50Hz  
Tested With Clean Water at 20degC

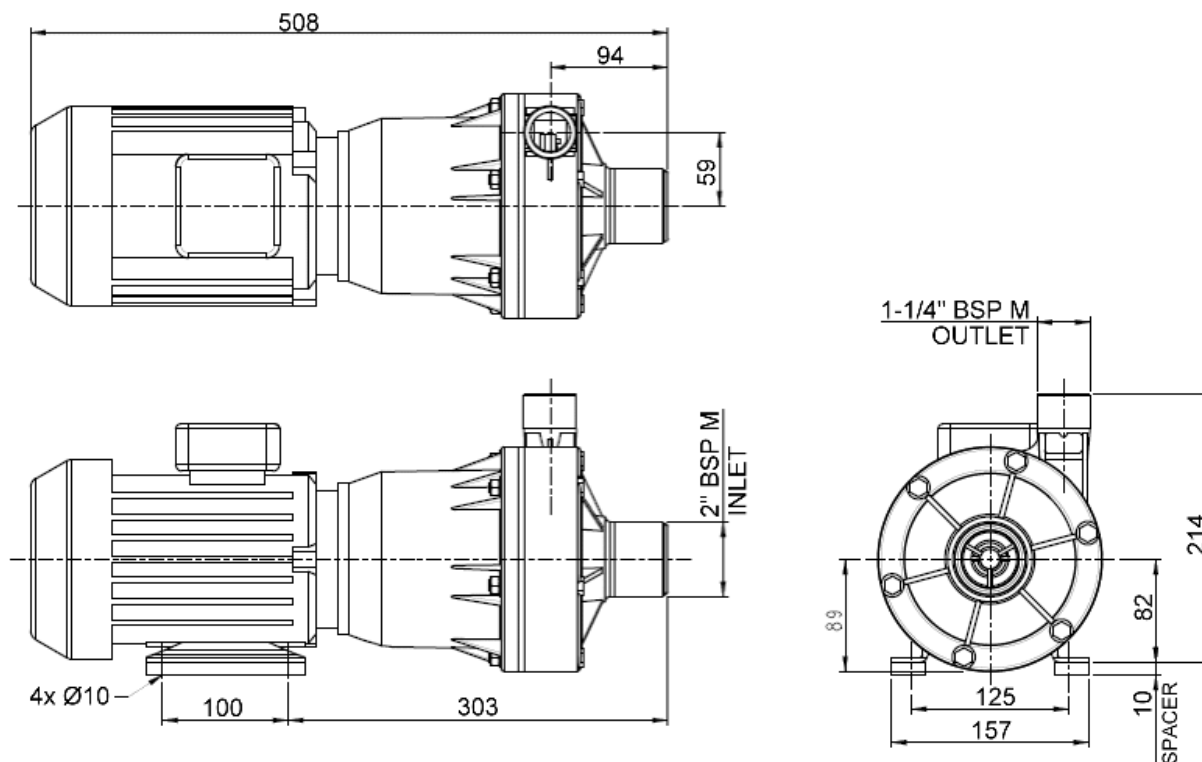


Typ Type	Volt	Ph	Hz	Saugstutzen inlet port	Druckstutzen discharge side	Artikel-Nr. PP Item number	Artikel-Nr. PPS Item number
NEMP 270/17	230	1	50	2" BSP	1 1/4" BSP		
NEMP 270/17	415	3	50	2" BSP	1 1/4" BSP		
NEMP 270/17	110	1	60	2" BSP	1 1/4" BSP		

\* Die Leistungskurve wurde mit Wasser bei 20°C ermittelt

\* Performance tested with clean cold water @ 20°C

## Zentrifugalpumpe mit Magnetcupplung Magnetically coupled centrifugal pump NEMP 270/17



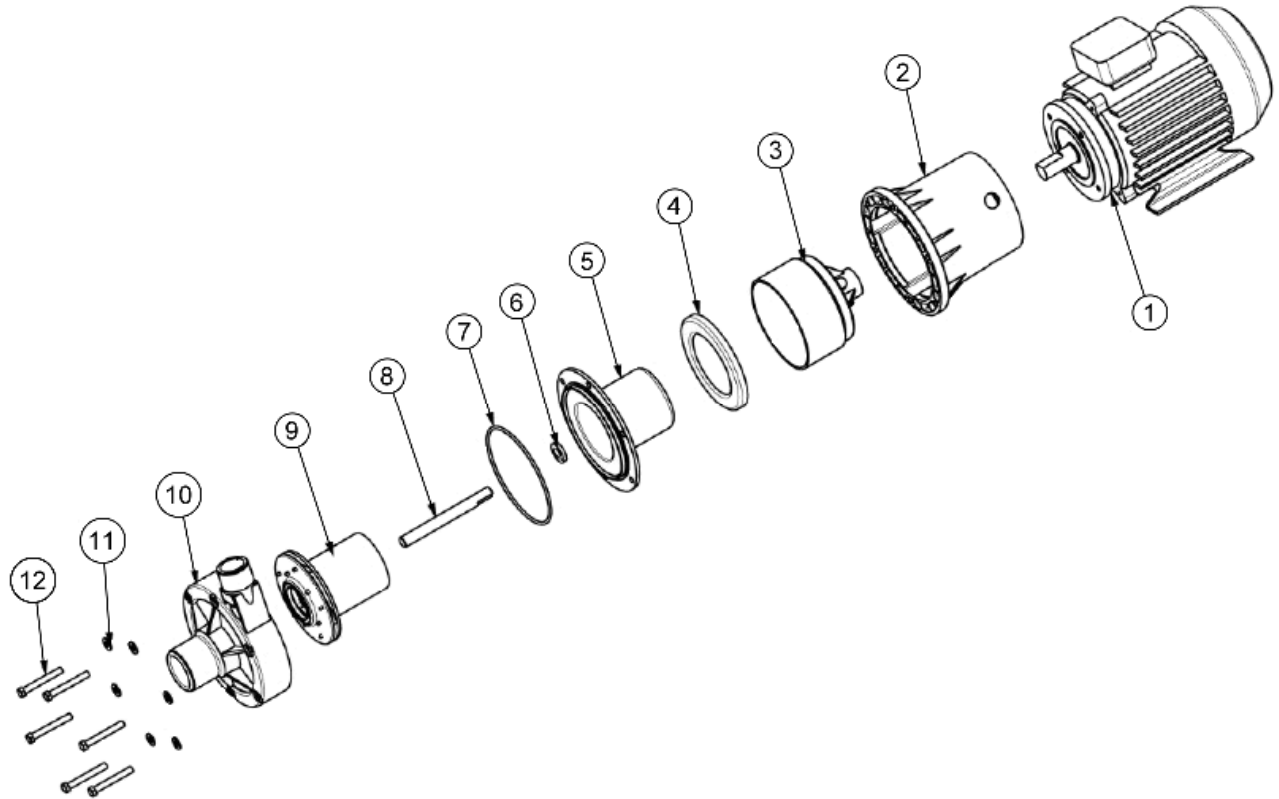
### Technische Daten (Technical data) NEMP 270/17

max. Fördermenge	<b>(discharge rate)</b>	300 l/min (50Hz)	
max. Förderhöhe	<b>(delivery head)</b>	16,5 m (50Hz)	
Temperaturbereich	<b>(temperature range)</b>	-20...+85°C (PP)	
max. Dichte	<b>(max. specific gravity)</b>	1,2 Kg/dm <sup>3</sup> @ max. 30 mPa s	
Gehäusedruck	<b>(pump casing pressure)</b>	3 bar	
Saugstutzen	<b>(inlet port)</b>	2" BSP	
Druckstutzen	<b>(discharge side)</b>	1 1/4" BSP	
Gehäusematerial	<b>(pump casing material)</b>	PP	PVDF optional
Flügelrad	<b>(impeller)</b>	PP	PVDF optional
Welle	<b>(spindle material)</b>	Keramik ( <b>Alumina ceramic</b> )	
O-Ring	<b>(o-ring)</b>	EPDM alternativ NBR, VITON	
Motor	<b>(motor)</b>	230 V, 1 Ph, 50 Hz	415 V, 3 Ph, 50 Hz
Schutzart	<b>(protection category)</b>	IP 55	
Gesamtgewicht	<b>(total weight)</b>	22 kg	

**Achtung:** Die Pumpen sind nicht selbstansaugend und nicht für Trockenlauf geeignet.

**Attention:** These magnetically pumps are designed for use with clean fluids. Solids will cause jamming. Abrasives will reduce pump live and invalidate the warranty. The pumps are not designed to run dry.

## Zentrifugalpumpe mit Magnetkupplung Magnetically coupled centrifugal pump NEMP 270/17



Typ	Pos.	Beschreibung	Description	Stück	Artikel-Nr.	zusätzl. Angaben
NEMP 270/17	1	Motor	<b>Motor</b>	1		230V 1Ph 50Hz
					008871	400V 3Ph 50Hz
NEMP 270/17	2	Laterne	<b>Adaptor</b>	1	028322	
NEMP 270/17	3	Antriebsmagnet	<b>Drive Magnet</b>	1	038640	
NEMP 270/17	4	Zentrierscheibe	<b>Support Plate</b>	1	008324	
					018319	PPS
NEMP 270/17	5	Spindelgehäuse	<b>Spindle Housing</b>	1	008335	PVDF
					028300	PP
NEMP 270/17	6	D-Scheibe	<b>D Washer</b>	1	008330	
NEMP 270/17	7	O-Ring	<b>O-Ring</b>	1	008278	EPDM
					008254	Viton
NEMP 270/17	8	Spindel	<b>Spindle</b>	1	008329	Keramik
NEMP 270/17	9	Pumpengehäuse	<b>Pump Body</b>	1	018371	PP
					008659	PVDF
NEMP 270/17	10	Flügelrad	<b>Impeller</b>	1	038646	PP
					038647	PVDF
NEMP 270/17	11	Scheibe	<b>Washer</b>	6	001575	
NEMP 270/17	12	Schraube	<b>Bolt</b>	6	031109	