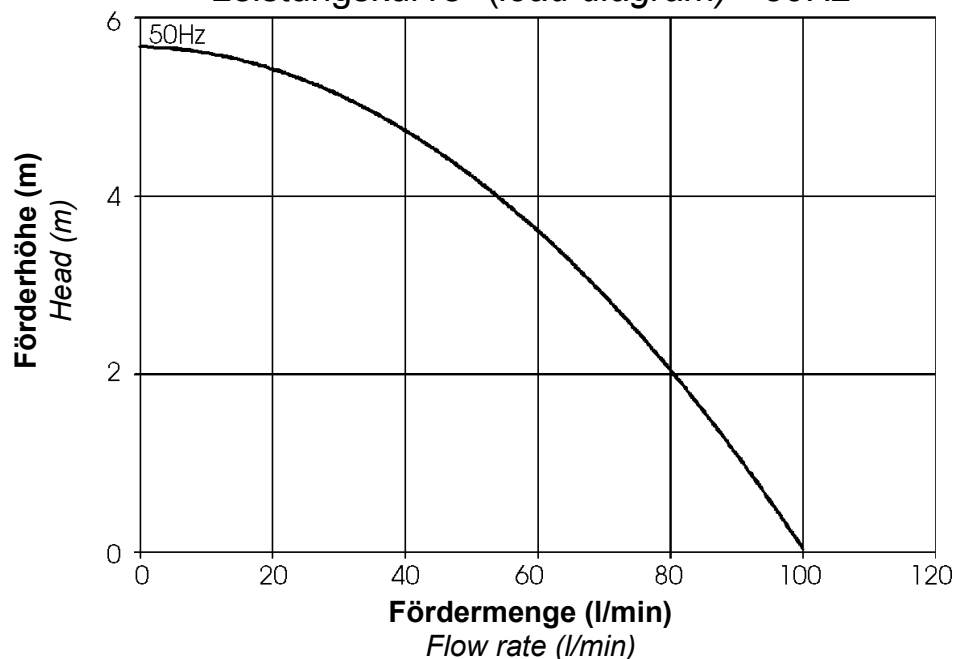


Zentrifugalpumpe mit Magnetkupplung Magnetically coupled centrifugal pump NEMP 100/6



Leistungskurve* (load diagram)* 50Hz



Typ Type	Volt	Ph	Hz	Saugstutzen inlet port	Druckstutzen discharge side	Artikel-Nr. PP Item number	Artikel-Nr. PPS Item number
NEMP 100/6	415	3	50	Ø 26mm glatt (plain)	Ø 26mm glatt (plain)	028905	038989
NEMP 100/6	415	3	50	¾" BSP AG (M)	¾" BSP AG (M)	038925	038990

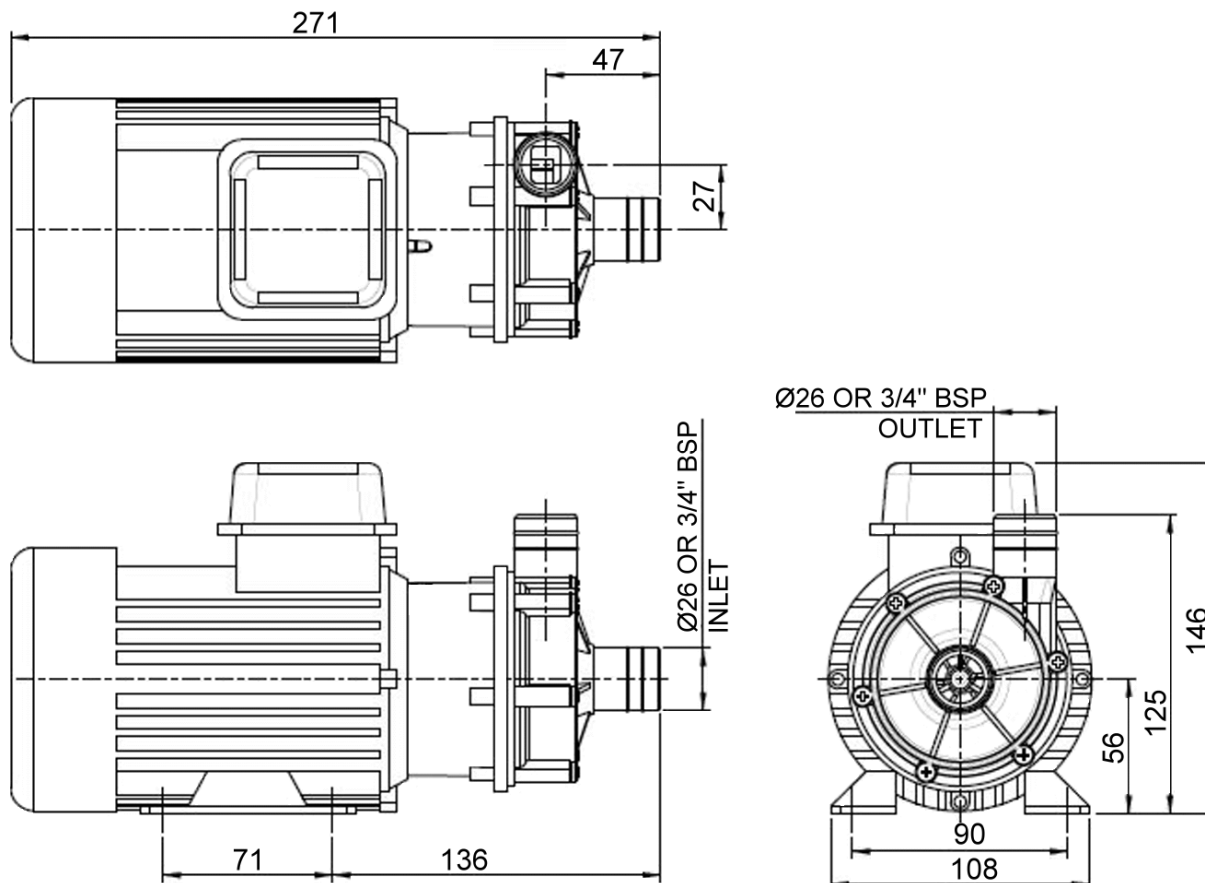
* Die Leistungskurve wurde mit Wasser bei 20°C ermittelt

* Performance tested with clean cold water @ 20°C

Zentrifugalpumpe mit Magnetkupplung

Magnetically coupled centrifugal pump

NEMP 100/6



Technische Daten (Technical data) NEMP 100/6			
max. Fördermenge	(discharge rate)	100 l/min (50Hz)	
max. Förderhöhe	(delivery head)	5,7 m (50Hz)	
Temperaturbereich	(temperature range)	-20...+85°C (PP)	-20...+95°C (PPS)
max. Dichte	(max. specific gravity)	1,05 Kg/dm ³ @ max. 30 mPa s	
Gehäusedruck	(pump casing pressure)	1,4 bar	
Saugstutzen	(inlet port)	3/4" BSP AG (M)	Ø 26 mm glatt (plain)
Druckstutzen	(discharge side)	3/4" BSP AG (M)	Ø 26 mm glatt (plain)
Gehäusematerial	(pump casing material)	PP	PPS
Flügelrad	(impeller)	PP	PPS
Welle	(spindle material)	Keramik (Ceramic)	
O-Ring	(o-ring)	EPDM alternativ NBR, VITON	
Motor	(motor)	230 V, 1 Ph, 50Hz	230 V, 1 Ph, 60 Hz
		110 V, 1 Ph, 50 Hz	110 V, 1 Ph, 60 Hz
Leistung	(motor capacity)	140 Watt	
Schutzart	(protection category)	IP 55	
Gesamtgewicht	(total weight)	~ 3,6 kg	

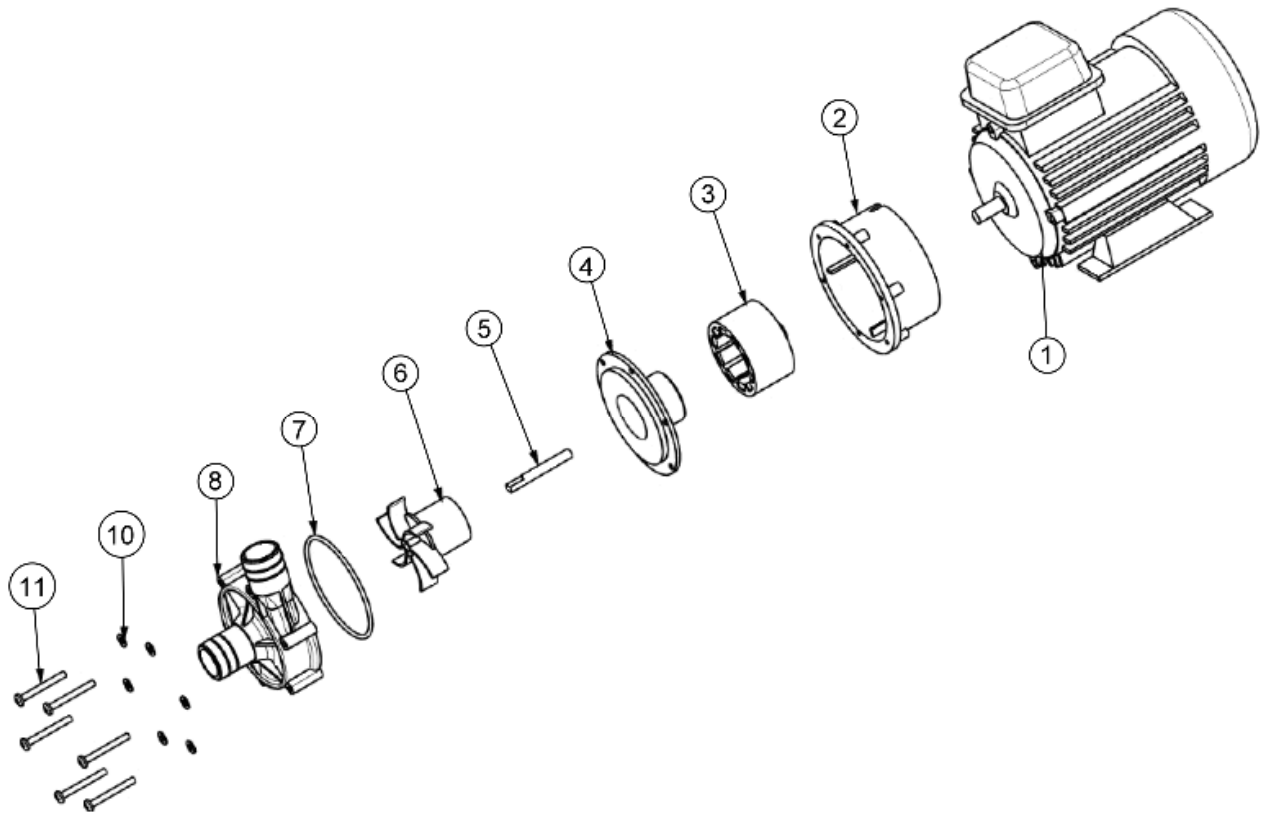
Achtung: Die Pumpen sind nicht selbstansaugend und nicht für Trockenlauf geeignet.

Attention: These magnetically pumps are designed for use with clean fluids. Solids will cause jamming. Abrasives will reduce pump live and invalidate the warranty. The pumps are not designed to run dry.

Zentrifugalpumpe mit Magnetkupplung

Magnetically coupled centrifugal pump

NEMP 100/6



Typ	Pos.	Beschreibung	Description	Stück	Artikel-Nr.	zusätzl. Angaben
NEMP 100/6	1	Motor	Motor	1	008822	
NEMP 100/6	2	Laterne	Adaptor	1	002053	
NEMP 100/6	3	Antriebsmagnet	Drive Magnet	1	016541	
NEMP 100/6	4	Spindelgehäuse	Spindle Housing	1	016311	
NEMP 100/6	5		Shaft	1	006244	
NEMP 100/6	6	Flügelrad	Impeller	1	016355	
NEMP 100/6	7	O-Ring	O-Ring	1	013290	EPDM
					021056	Viton
					003398	Nitrile
NEMP 100/6	8	Pumpengehäuse	Pump Body	1	016359	Ø 26mm PP
					016367	Ø 26mm PPS
					016361	¾" BSP PP
					016369	¾" BSP PPS
NEMP 100/6	9	Scheibe	Washer	6	012020	
NEMP 100/6	10	Schraube	Screw	6	022115	