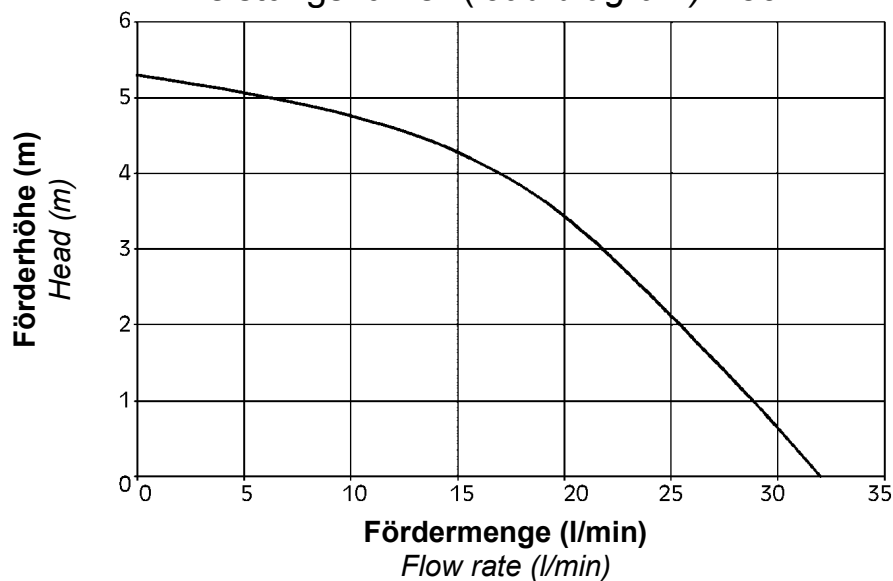


Zentrifugalpumpe mit Magnetkupplung Magnetically coupled centrifugal pump NEMP 25/5



Leistungskurve* (load diagram)* 50Hz

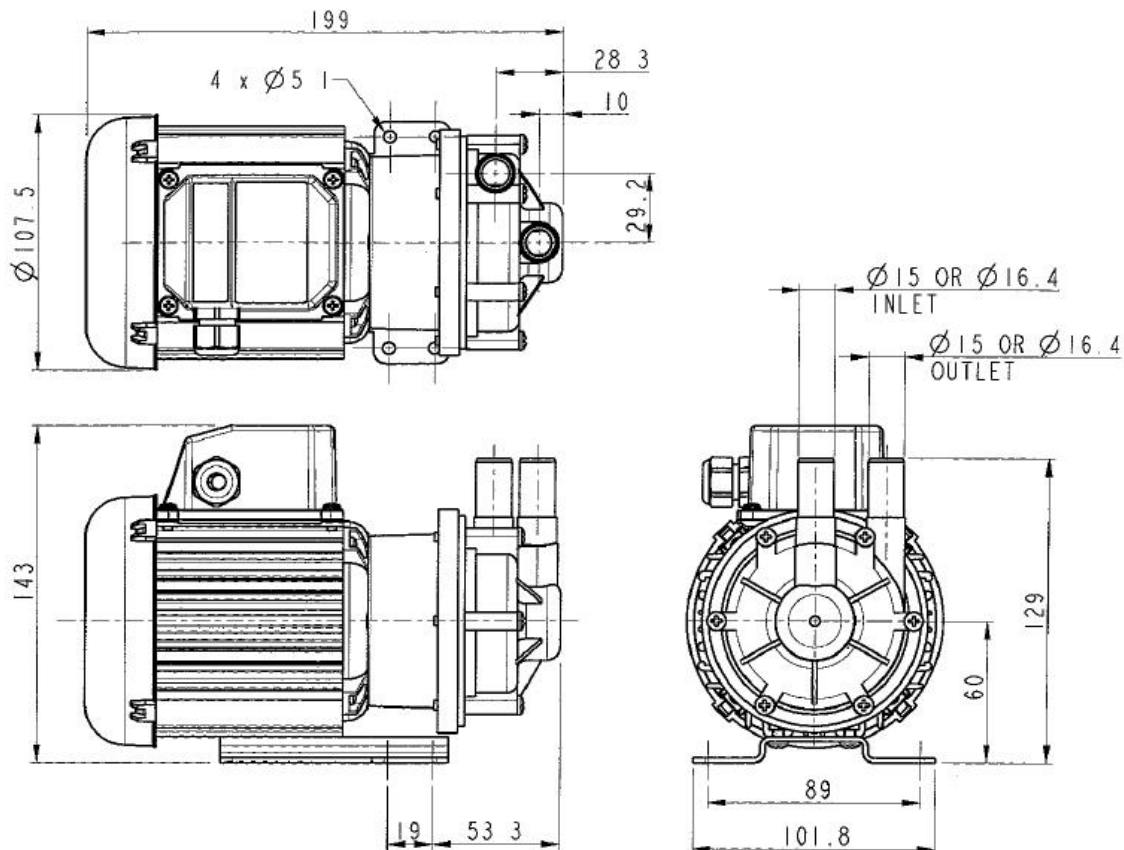


Typ Type	Volt	Ph	Hz	Saugstutzen inlet port	Druckstutzen discharge side	Artikel-Nr. PP Item number	Artikel-Nr. PPS Item number
NEMP 25/5	230	1	50	Ø 15mm glatt (plain)	Ø 15mm glatt (plain)	186997	
NEMP 25/5	230	1	50	3/8" BSP AG (M)	3/8" BSP AG (M)	186998	
NEMP 25/5	110	1	50	Ø 15mm glatt (plain)	Ø 15mm glatt (plain)	186909	
NEMP 25/5	110	1	50	3/8" BSP AG (M)	3/8" BSP AG (M)	216925	
NEMP 25/5	110	1	60	Ø 15mm glatt (plain)	Ø 15mm glatt (plain)	186908	

* Die Leistungskurve wurde mit Wasser bei 20°C ermittelt

* Performance tested with clean cold water @ 20°C

Zentrifugalpumpe mit Magnetskupplung Magnetically coupled centrifugal pump NEMP 25/5



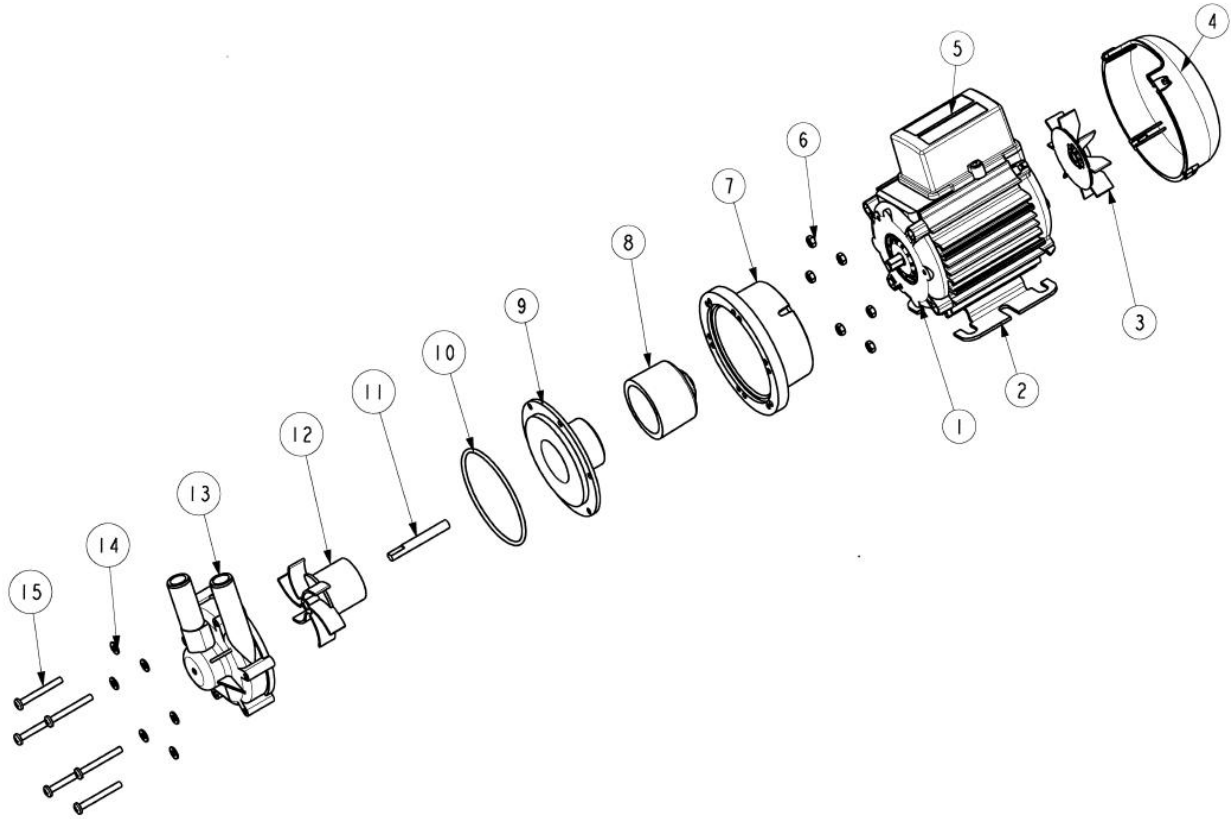
Technische Daten (Technical data) NEMP 25/5

max. Fördermenge	(discharge rate)	32 l/min (50Hz)	
max. Förderhöhe	(delivery head)	5,3 m (50Hz)	
Temperaturbereich	(temperature range)	-20...+85°C	
max. Dichte	(max. specific gravity)	1,2 Kg/dm ³ @ max. 30 mPa s	
Gehäusedruck	(pump casing pressure)	1,4 bar	
Saugstutzen	(inlet port)	3/8" BSP AG (M)	Ø 15 mm glatt (plain)
Druckstutzen	(discharge side)	3/8" BSP AG (M)	Ø 15 mm glatt (plain)
Gehäusematerial	(pump casing material)	PP	
Flügelrad	(impeller)	PP	
Welle	(spindle material)	Keramik (Ceramic)	
O-Ring	(o-ring)	EPDM alternativ NBR, VITON	
Motor	(motor)	230 V, 1 Ph, 50Hz	230 V, 1 Ph, 60 Hz
		110 V, 1 Ph, 50 Hz	110 V, 1 Ph, 60 Hz
Leistung	(motor capacity)	60 Watt	
Schutzart	(protection category)	IP X5	
Gesamtgewicht	(total weight)	~ 2,4kg	

Achtung: Die Pumpen sind nicht selbstansaugend und nicht für Trockenlauf geeignet.

Attention: These magnetically pumps are designed for use with clean fluids. Solids will cause jamming. Abrasives will reduce pump live and invalidate the warranty. The pumps are not designed to run dry.

Zentrifugalpumpe mit Magnetkupplung Magnetically coupled centrifugal pump NEMP 25/5



Typ	Pos.	Beschreibung	Description	Stück	Artikel-Nr.	zusätzl. Angaben
NEMP 25/5	1	Motor	Motor	1	116849	230 V
					116874	110 V
NEMP 25/5	2	Montagefuß	Mounting Foot	1	036329	
NEMP 25/5	3	Lüfterrad	Fan	1	001577	
NEMP 25/5	4	Lüfterabdeckung	Fan Cowl	1	036085	
NEMP 25/5	5	Anschlusskasten	Terminal Box	1	036078	
NEMP 25/5	6	Mutter	Nut	6	032105	
NEMP 25/5	7	Laterne	Adaptor	1	036324	
NEMP 25/5	8	Antriebsmagnet	Drive Magnet	1	006287	
NEMP 25/5	9	Spindelgehäuse	Spindle Housing	1	016311	
NEMP 25/5	10	O-Ring	O-Ring	1	013290	EPDM
					022056	Viton
					003398	Nitrile
NEMP 25/5	11	Spindel	Spindle	1	006244	
NEMP 25/5	12	Flügelrad	Impeller	1	026215	50Hz
					026213	60Hz
NEMP 25/5	13	Pumpengehäuse	Pump Body	1	016303	Ø 15mm
					036353	3/8" BSP
NEMP 25/5	14	Scheibe	Washer	1	001565	
NEMP 25/5	15	Schraube	Screw	6	022115	