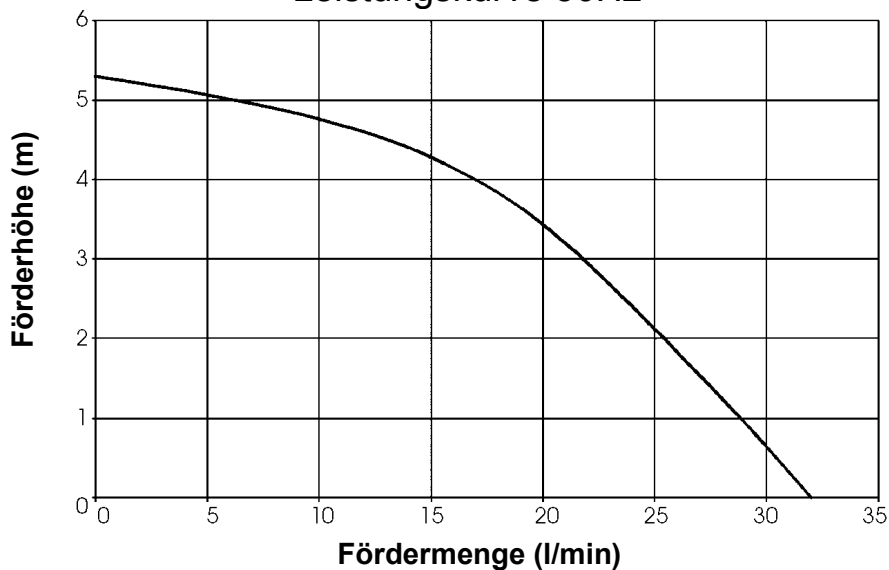


## Zentrifugalpumpe mit Magnetkupplung Magnetically coupled centrifugal pump GP 25/5



Leistungskurve 50Hz \*

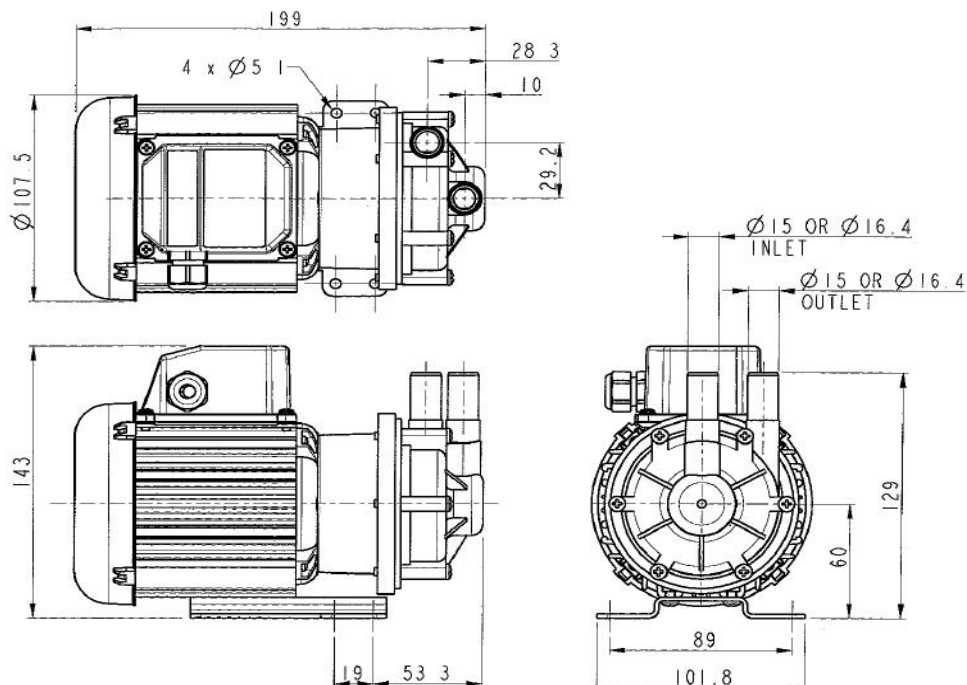


Typ	Volt	Ph	Hz	Saugstutzen	Druckstutzen	Artikel-Nr. PP	Artikel-Nr. PPS
GP 25/5	230	1	50	Ø 15mm glatt	Ø 15mm glatt		
GP 25/5	230	1	50	3/8" BSP AG	3/8" BSP AG		
GP 25/5	230	1	60	Ø 15mm glatt	Ø 15mm glatt		
GP 25/5	230	1	60	3/8" BSP AG	3/8" BSP AG		
GP 25/5	110	1	50	Ø 15mm glatt	Ø 15mm glatt		
GP 25/5	110	1	50	3/8" BSP AG	3/8" BSP AG		
GP 25/5	110	1	60	Ø 15mm glatt	Ø 15mm glatt	176953	
GP 25/5	110	1	60	3/8" BSP AG	3/8" BSP AG		

\* Die Leistungskurve wurde mit Wasser bei 20°C ermittelt

\* Performance tested with clean cold water @ 20°C

## Zentrifugalpumpe mit Magnetkupplung Magnetically coupled centrifugal pump GP 25/5



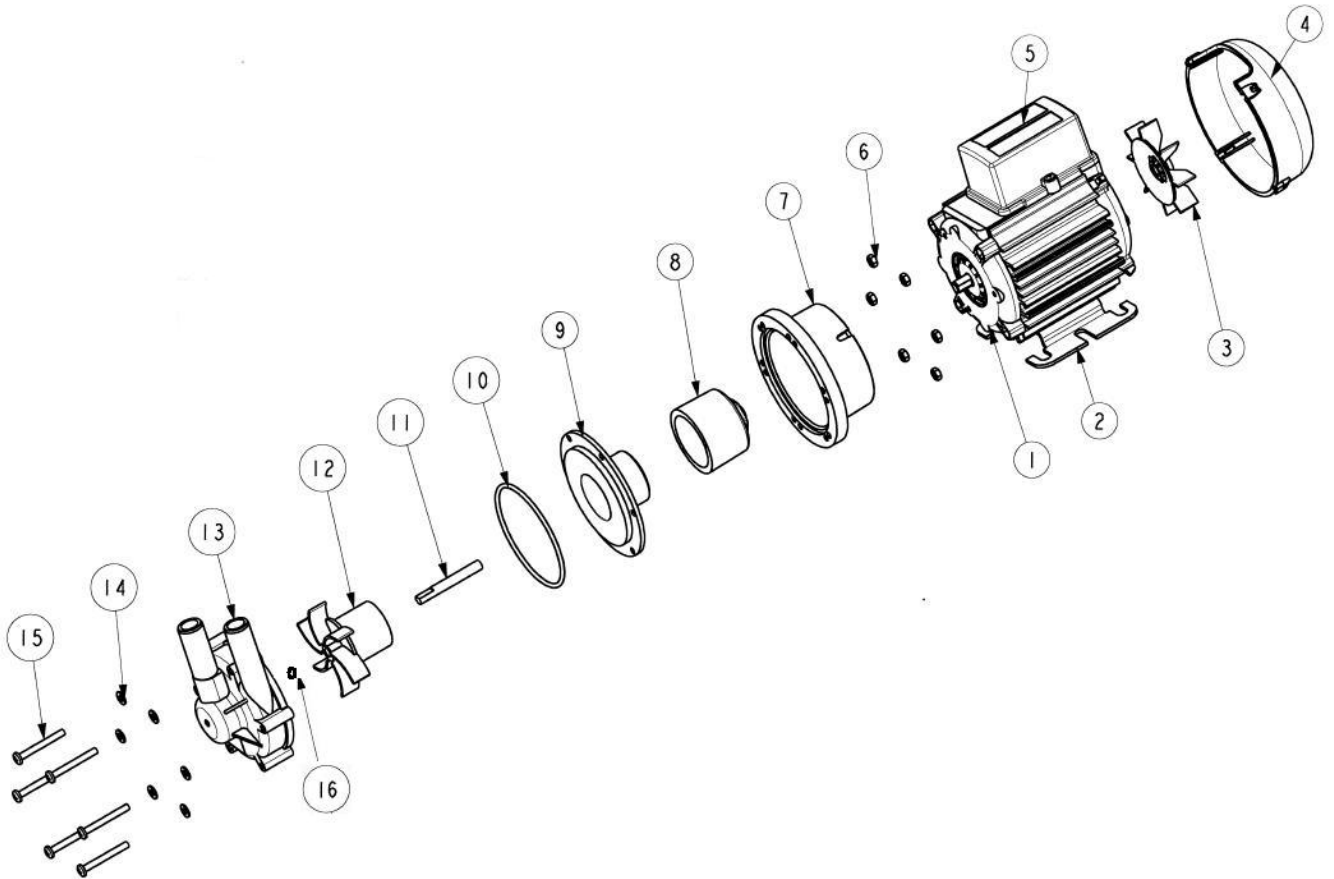
### Technische Daten (Technical data)

max. Fördermenge	<b>(discharge rate)</b>	32 l/min (50Hz)	
max. Förderhöhe	<b>(delivery head)</b>	5,3 m (50Hz)	
Temperaturbereich	<b>(temperature range)</b>	-20...+85°C (PP)	
max. Dichte	<b>(max. specific gravity)</b>	1,2 Kg/dm <sup>3</sup> @ max. 30cp Viskosität	
Gehäusedruck	<b>(pump casing pressure)</b>	1,4 bar	
Saugstutzen	<b>(inlet port)</b>	3/8" BSP AG	Ø 15mm glatt <b>plain</b>
Druckstutzen	<b>(discharge side)</b>	3/8" BSP AG	Ø 15mm glatt <b>plain</b>
Gehäusematerial	<b>(pump casing material)</b>	PP	PPS
Flügelrad	<b>(impeller)</b>	PP	
Welle	<b>(spindle material)</b>	Messing ( <b>Brass</b> )	
O-Ring	<b>(o-ring)</b>	NBR (Nitrile)	
Gleitscheibe	<b>(thrust washer)</b>	Keramik/Graphit/PTFE	
Motor	<b>(motor)</b>	230 V, 1 Ph, 50 Hz	110 V, 1 Ph, 50 Hz
		230 V, 1 Ph, 60 Hz	110 V, 1 Ph, 60 Hz
Leistung	<b>(motor capacity)</b>	30 Watt ( <b>Output</b> )	
Schutzart	<b>(protection category)</b>	IP X5	
Gesamtgewicht	<b>(total weight)</b>	~ 2,4 kg	

**Achtung:** Die Pumpen sind nicht selbstansaugend und nicht für Trockenlauf geeignet.

**Attention:** These magnetically pumps are designed for use with clean fluids. Solids will cause jamming. Abrasives will reduce pump live and invalidate the warranty. The pumps are not designed to run dry.

## Zentrifugalpumpe mit Magnetkupplung Magnetically coupled centrifugal pump GP 25/5



Typ	Pos.	Beschreibung	Description	Stück	Artikel-Nr.	zusätzl. Angaben
GP 25/5	1	Motor	<b>Motor</b>	1	116849	230 V
					116874	110 V
GP 25/5	2	Montagefuß	<b>Mounting Foot</b>	1	036329	
GP 25/5	3	Lüfterrad	<b>Fan</b>	1	001577	
GP 25/5	4	Anschlusskasten	<b>Terminal Box</b>	1	036078	
GP 25/5	6/14	Mutter	<b>Nut</b>	6	032105	
GP 25/5	7	Laterne	<b>Adaptor</b>	1	036324	
GP 25/5	8	Antriebsmagnet	<b>Drive Magnet</b>	1	006287	
GP 25/5	9	Spindelgehäuse	<b>Spindle Housing</b>	1	016311	
GP 25/5	10	O-Ring	<b>O-Ring</b>	1	003398	
GP 25/5	11	Spindel	<b>Spindle</b>	1	016301	
GP 25/5	12	Flügelrad	<b>Impeller</b>	1	016269	50Hz
					026216	60Hz
GP 25/5	13	Pumpengehäuse	<b>Pump Body</b>	1	016303	plain
					036354	threaded
GP 25/5	15	Schraube	<b>Screw</b>	6	022060	
GP 25/5	16	Gleitscheibe	<b>D Washer</b>	1	016225	