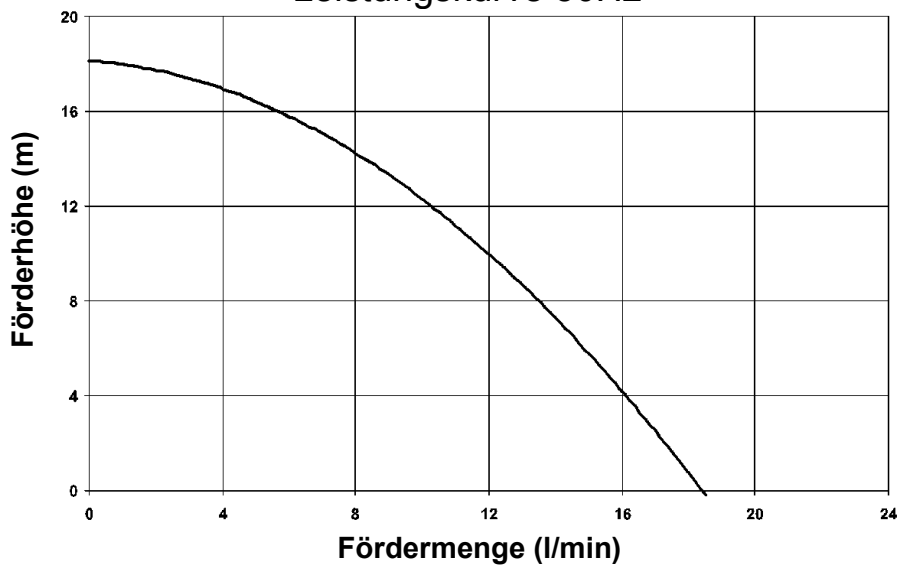


Mehrstufige Zentrifugalpumpe mit Magnetkupplung Magnetically coupled centrifugal pump GP 20/18



Leistungskurve 50Hz *

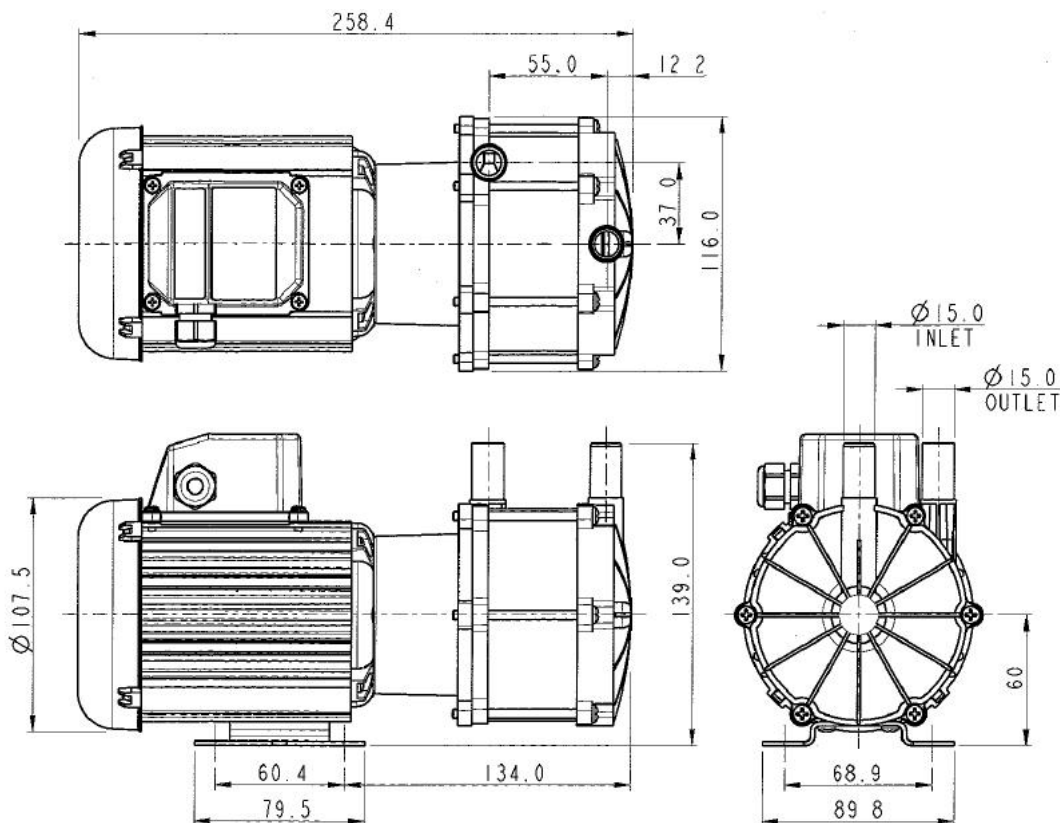


Typ	Volt	Ph	Hz	Saugstutzen	Druckstutzen	Artikel-Nr. PP	Artikel-Nr. PPS
GP 20/18	230	1	50	Ø 15mm glatt	Ø 15mm glatt		166923
GP 20/18	230	1	50	3/8" BSP AG	3/8" BSP AG		166935
GP 20/18	230	1	60	Ø 15mm glatt	Ø 15mm glatt		
GP 20/18	230	1	60	3/8" BSP AG	3/8" BSP AG		
GP 20/18	110	1	50	Ø 15mm glatt	Ø 15mm glatt		186956
GP 20/18	110	1	50	3/8" BSP AG	3/8" BSP AG		
GP 20/18	110	1	60	Ø 15mm glatt	Ø 15mm glatt		186901
GP 20/18	110	1	60	3/8" BSP AG	3/8" BSP AG		

* Die Leistungskurve wurde mit Wasser bei 20°C ermittelt

* Performance tested with clean cold water @ 20°C

Mehrstufige Zentrifugalpumpe mit Magnetkupplung Magnetically coupled centrifugal pump GP 20/18



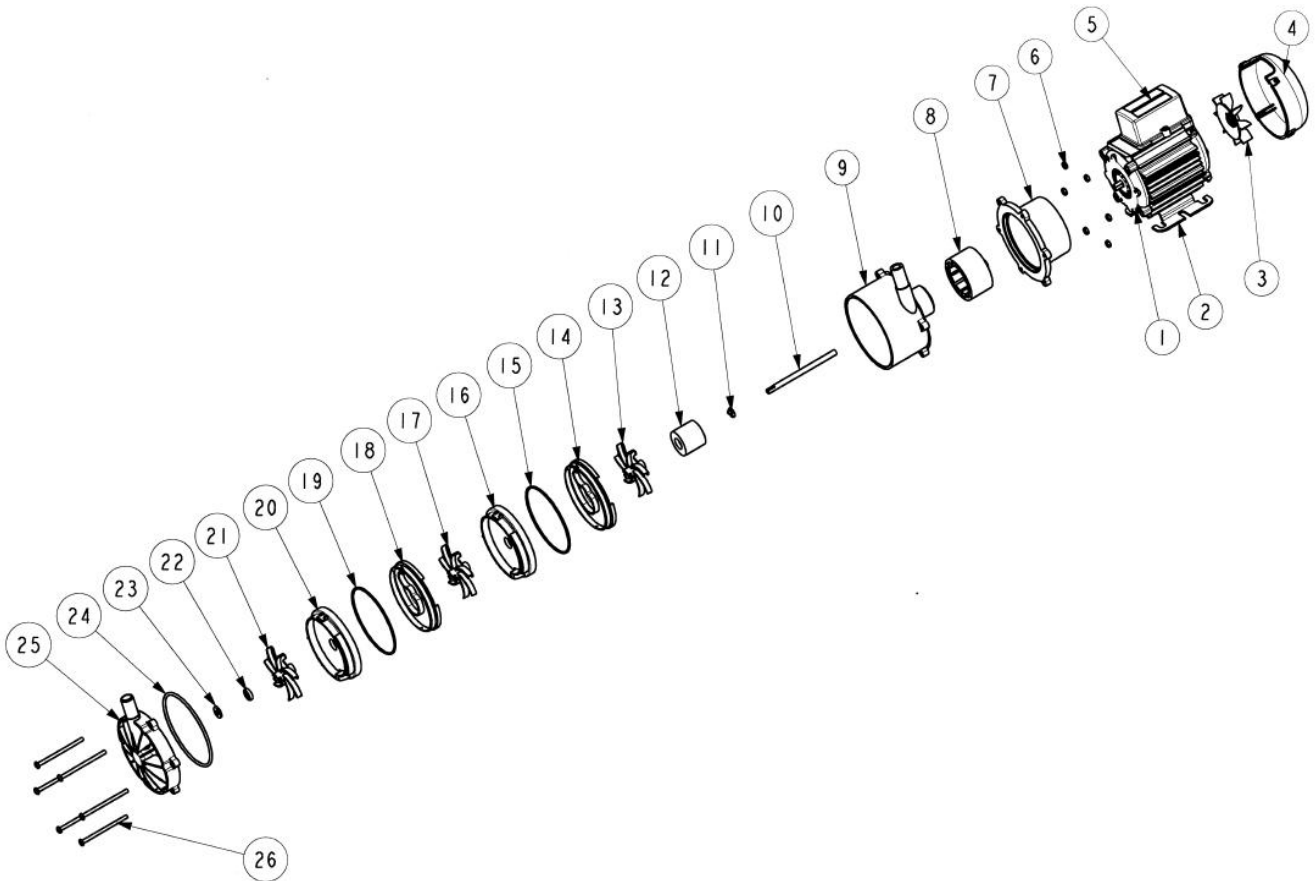
Technische Daten (Technical data)

max. Fördermenge	<i>(discharge rate)</i>	18,5 l/min (50Hz)	
max. Förderhöhe	<i>(delivery head)</i>	18 m (50Hz)	
Temperaturbereich	<i>(temperature range)</i>	-20...+85°C (PP)	
max. Dichte	<i>(max. specific gravity)</i>	1,2 Kg/dm ³ @ max. 30cp Viskosität	
Gehäusedruck	<i>(pump casing pressure)</i>	2,5 bar	
Saugstutzen	<i>(inlet port)</i>	3/8" BSP AG	Ø 15mm glatt plain
Druckstutzen	<i>(discharge side)</i>	3/8" BSP AG	Ø 15mm glatt plain
Gehäusematerial	<i>(pump casing material)</i>	PP	PPS
Flügelrad	<i>(impeller)</i>	PP	
Welle	<i>(spindle material)</i>	Messing (Brass)	
O-Ring	<i>(o-ring)</i>	Nitrile	
Gleitscheibe	<i>(thrust washer)</i>	Keramik/Graphit/PTFE)	
Motor	<i>(motor)</i>	230 V, 1 Ph, 50 Hz	110 V, 1 Ph, 50 Hz
Leistung	<i>(motor capacity)</i>	90 Watt (Output)	
Schutzart	<i>(protection category)</i>	IP X5	
Gesamtgewicht	<i>(total weight)</i>	~ 3,8 kg	

Achtung: Die Pumpen sind nicht selbstansaugend und nicht für Trockenlauf geeignet.

Attention: These magnetically pumps are designed for use with clean fluids. Solids will cause jamming. Abrasives will reduce pump live and invalidate the warranty. The pumps are not designed to run dry.

Mehrstufige Zentrifugalpumpe mit Magnetkupplung *Magnetically coupled centrifugal pump* **GP 20/18**



Mehrstufige Zentrifugalpumpe mit Magnetkupplung

Magnetically coupled centrifugal pump

GP 20/18

Typ	Pos.	Beschreibung	Description	Stück	Artikel-Nr.	zusätzl. Angaben
GP 20/18	1	Motor	Motor	1	116842	230 V
					116876	110 V
GP 20/18	2	Montagefuß	Mounting Foot	1	036330	
GP 20/18	3	Lüfterrad	Fan	1	001577	
GP 20/18	4	Lüfterabdeckung	Fan Cowl	1	036085	
GP 20/18	5	Anschlusskasten	Terminal Box	1	036078	
GP 20/18	6	Mutter	Nut	6	032105	
GP 20/18	7	Laterne	Adaptor	1	026217	
GP 20/18	8	Antriebsmagnet	Drive Magnet	1	006287	
GP 20/18	9	Pumpengehäuse	Pump Body	1	016375	threaded 50 Hz
					016373	plain 50Hz
					016374	threaded 60Hz
					016371	plain 60Hz
GP 20/18	10	Spindel	Spindle	1	026207	50Hz
					026206	60Hz
GP 20/18	11	Druckscheibe	Thrust Washer	1	026208	
GP 20/18	12	Antriebsmagnet	Driven Magnet	1	033293	
GP 20/18	13	Flügelrad	Impeller	1	026238	
GP 20/18	14	Zwischenstufe	Inter Stage	1	026224	
GP 20/18	15	O-Ring	O-Ring	1	022054	
GP 20/18	16	Stufenelement	Stage Element	1	026223	
GP 20/18	17	Flügelrad	Impeller	1	026238	
GP 20/18	18	Zwischenstufe	Inter-Stage	1	026224	
GP 20/18	19	O-Ring	O-Ring	1	026224	
GP 20/18	20	Stufenelement	Stage Element	1	026223	
GP 20/18	21	Flügelrad	Impeller	1	026238	
GP 20/18	22	Druckscheibe	Thrust Washer	1	026249	
GP 20/18	23	Druckscheibe Keramik	Ceramic Washer	1	026252	
GP 20/18	24	O-Ring	O-Ring	1	022057	
GP 20/18	25	Pumpendeckel	Front Cover	1	026235	threaded
					026225	plain
GP 20/18	26	Schraube	Screw	6	022061	