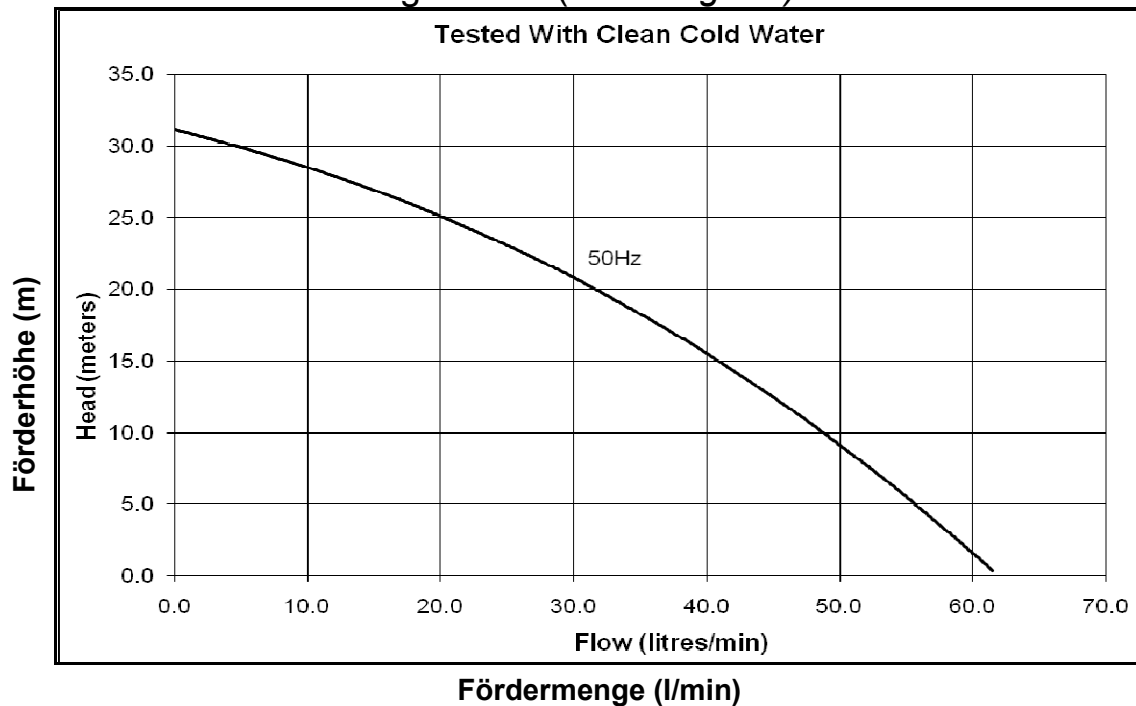


Zentrifugalpumpe mit Magnetkupplung Magnetically coupled centrifugal pump GP 50/25



Leistungskurve* (load diagram)* 50Hz

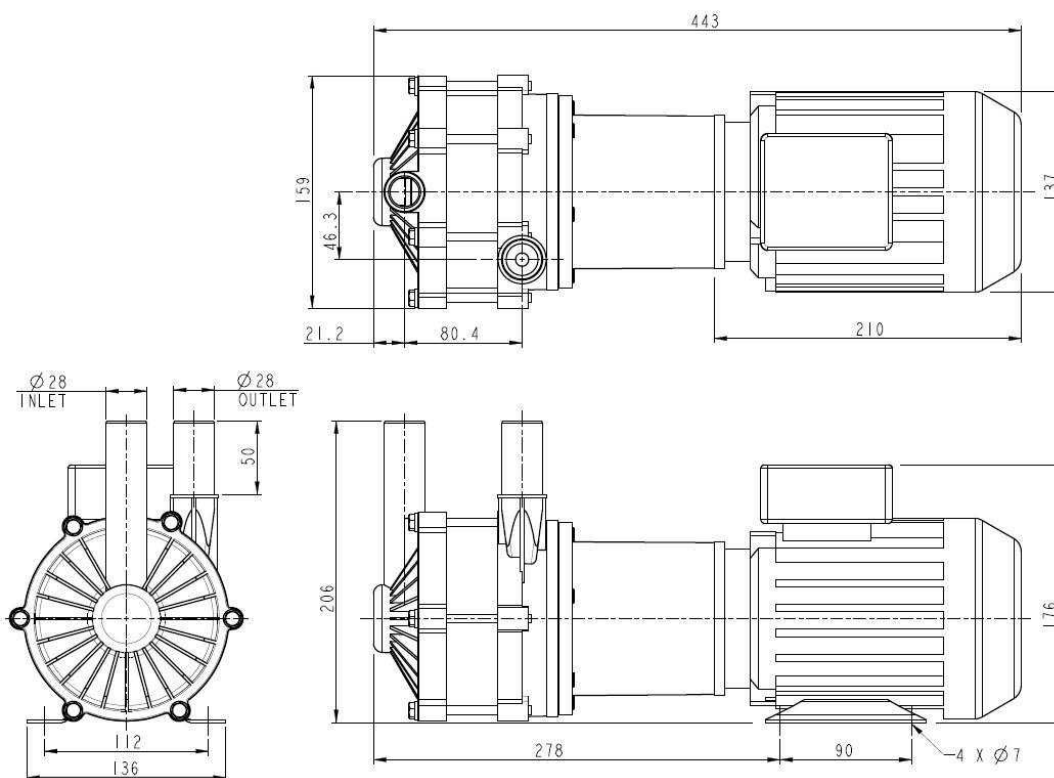


Typ Type	Volt	Ph	Hz	Saugstutzen inlet port	Druckstutzen discharge side	Artikel-Nr. PP Item number	Artikel-Nr. PPS Item number
GP 50/25	230	1	50	Ø 28mm glatt (plain)	Ø 28mm glatt (plain)		
GP 50/25	415	3	50	Ø 28mm glatt (plain)	Ø 28mm glatt (plain)		
GP 50/25	110	1	60	Ø 28mm glatt (plain)	Ø 28mm glatt (plain)		

* Die Leistungskurve wurde mit Wasser bei 20°C ermittelt

* Performance tested with clean cold water @ 20°C

Zentrifugalpumpe mit Magnetkupplung Magnetically coupled centrifugal pump GP 50/25

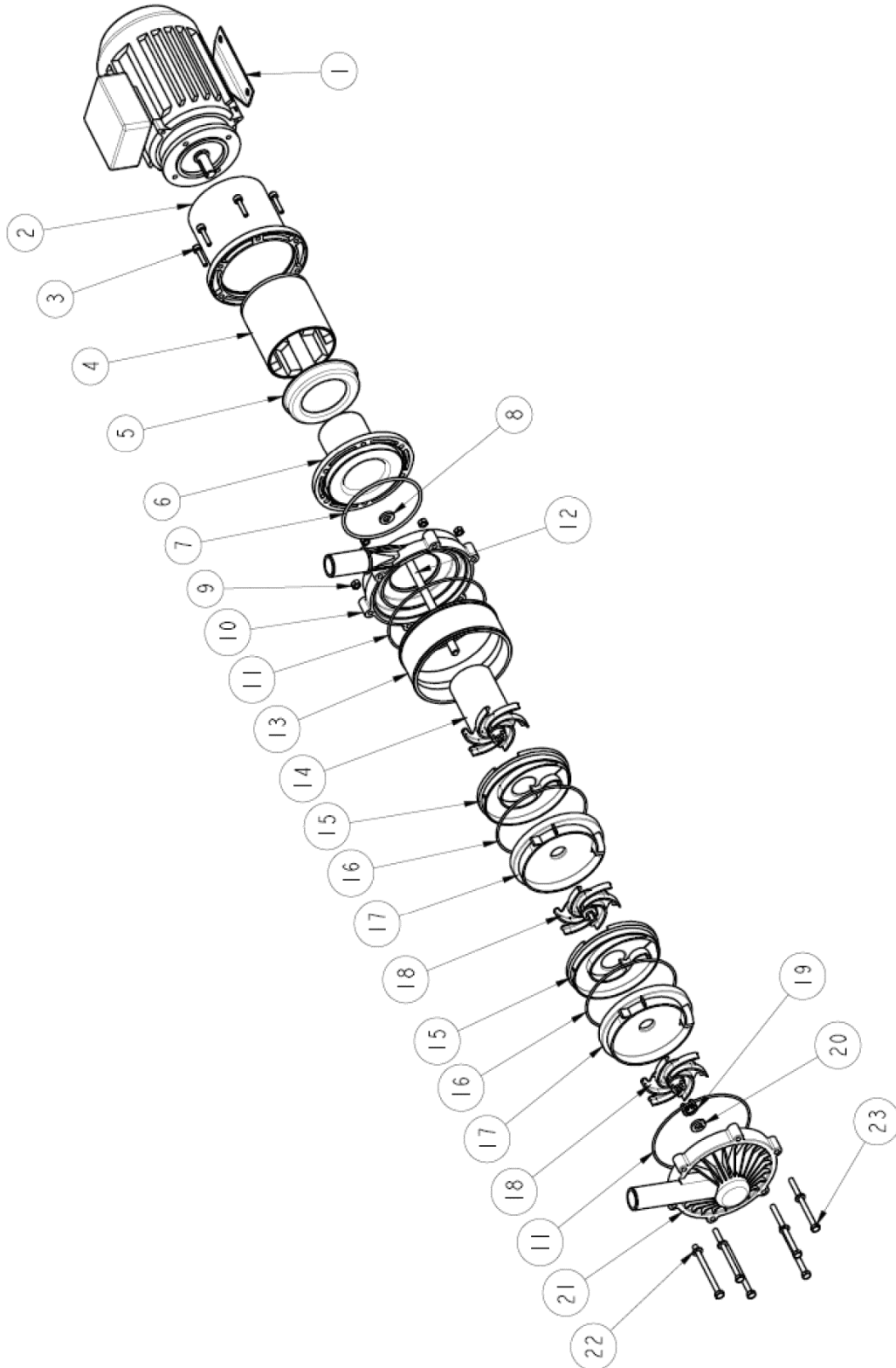


Technische Daten (Technical data) GP 50/25		
max. Fördermenge	(discharge rate)	61,5 l/min (50Hz)
max. Förderhöhe	(delivery head)	31,5 m (50Hz)
Temperaturbereich	(temperature range)	-20...+85°C (PP)
max. Dichte	(max. specific gravity)	1,0 Kg/dm ³ @ max. 30 mPa s
Gehäusedruck	(pump casing pressure)	2 bar
Saugstutzen	(inlet port)	Ø 28 mm glatt (plain)
Druckstutzen	(discharge side)	Ø 28 mm glatt (plain)
Gehäusematerial	(pump casing material)	PP
Flügelrad	(impeller)	PP
Welle	(spindle material)	Messing (brass)
O-Ring	(o-ring)	NBR alternativ EPDM, VITON
Motor	(motor)	230 V, 1 Ph, 50-60 Hz 415 V, 3 Ph, 50 Hz
Leistung	(motor capacity)	
Schutzart	(protection category)	IP 55
Gesamtgewicht	(total weight)	10,1 kg

Achtung: Die Pumpen sind nicht selbstansaugend und nicht für Trockenlauf geeignet.

Attention: These magnetically pumps are designed for use with clean fluids. Solids will cause jamming. Abrasives will reduce pump live and invalidate the warranty. The pumps are not designed to run dry.

Zentrifugalpumpe mit Magnetkupplung *Magnetically coupled centrifugal pump* **GP 50/25**



Zentrifugalpumpe mit Magnetkupplung *Magnetically coupled centrifugal pump* **GP 50/25**

Typ	Pos.	Beschreibung	Description	Stück	Artikel-Nr.	zusätzl. Angaben
GP 50/25	1	Motor	Motor	1	008825	230V 1Ph 50Hz
					008826	400V 3Ph 50Hz
GP 50/25	2	Laterne	Adaptor	1	018381	
GP 50/25	3	Schraube	Screw	6	031540	
GP 50/25	4	Antriebsmagnet	Drive Magnet	1	008646	
GP 50/25	5		Support Plate	1	008352	
GP 50/25	6	Spindelgehäuse	Spindle Housing	1	018317	
GP 50/25	7	O-Ring	O-Ring	1	008277	EPDM
					008235	Viton
GP 50/25	8		D Washer	1	008298	
GP 50/25	9	Mutter	Nut	6	001568	
GP 50/25	10	Pumpengehäuse	Pump Body	1	028327	
GP 50/25	11	O-Ring	O-Ring	2	031546	EPDM
					031548	Viton
					031542	Nitrile
GP 50/25	12	Spindel	Spindle	1	036382	Messing (brass)
GP 50/25	13	Stufengehäuse	Casing	1	028330	
GP 50/25	14	Flügelrad Stufe 3	Impeller – Stage 3	1	038664	
GP 50/25	15	Zwischenstufe	Return Element	2	028328	
GP 50/25	16	O-Ring	O-Ring	2	031547	EPDM
					031549	Viton
					031543	Nitrile
GP 50/25	17	Stufenelement	Cross-over Element	2	028329	
GP 50/25	18	Flügelrad Stufe 1 & 2	Impeller – Stage 1 & 2	2	028331	
GP 50/25	19	Führungslager	Thrust Bearing	1	028325	
GP 50/25	20	D-Scheibe	D Washer	1	008298	
GP 50/25	21	Pumpendeckel	Cover - Front	1	028326	
GP 50/25	22	Scheibe	Washer	6	001567	
GP 50/25	23	Schraube	Bolt	6	031535	