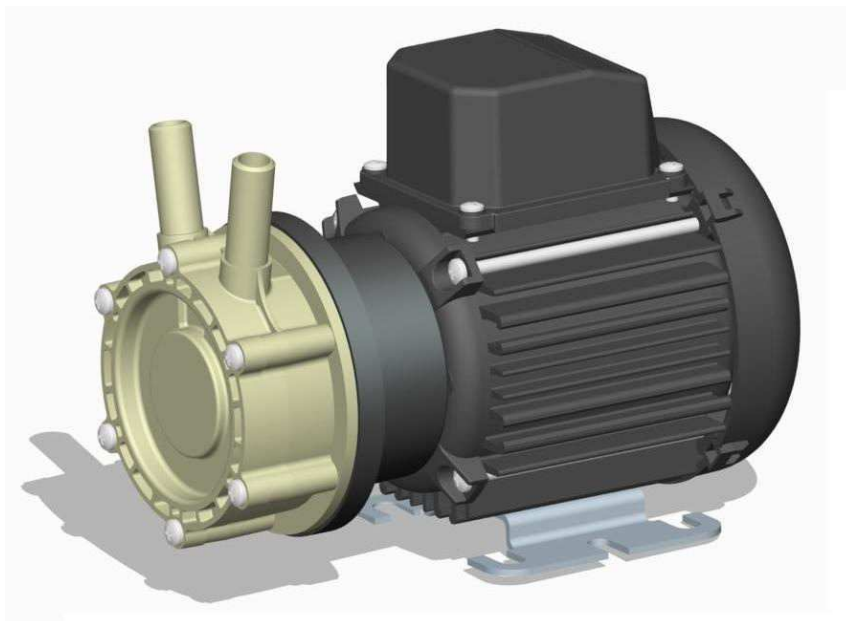
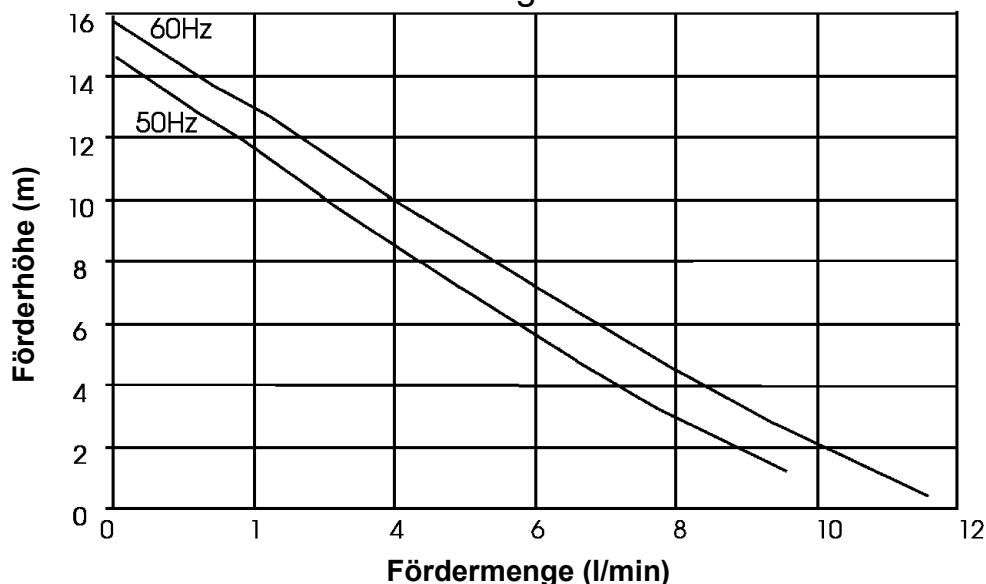


Zentrifugalpumpe mit Magnetkupplung Magnetically coupled centrifugal pump HPR 10/15



Leistungskurve*



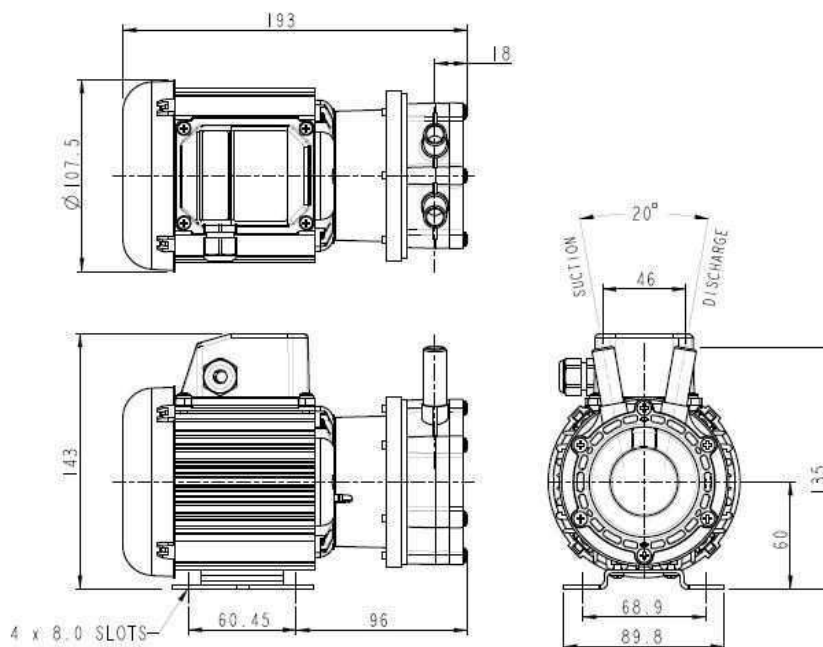
Typ	Volt	Ph	Hz	Saugstutzen	Druckstutzen	Artikel-Nr. PPS
HPR 10/15	230	1	50	Ø15mm glatt	Ø15mm glatt	
HPR 10/15	110	1	60	Ø15mm glatt	Ø15mm glatt	

* Die Leistungskurve wurde mit Wasser bei 20°C ermittelt

* Performance tested with clean cold water @ 20°C

Technische Änderungen vorbehalten.

Zentrifugalpumpe mit Magnetkupplung Magnetically coupled centrifugal pump HPR 10/15



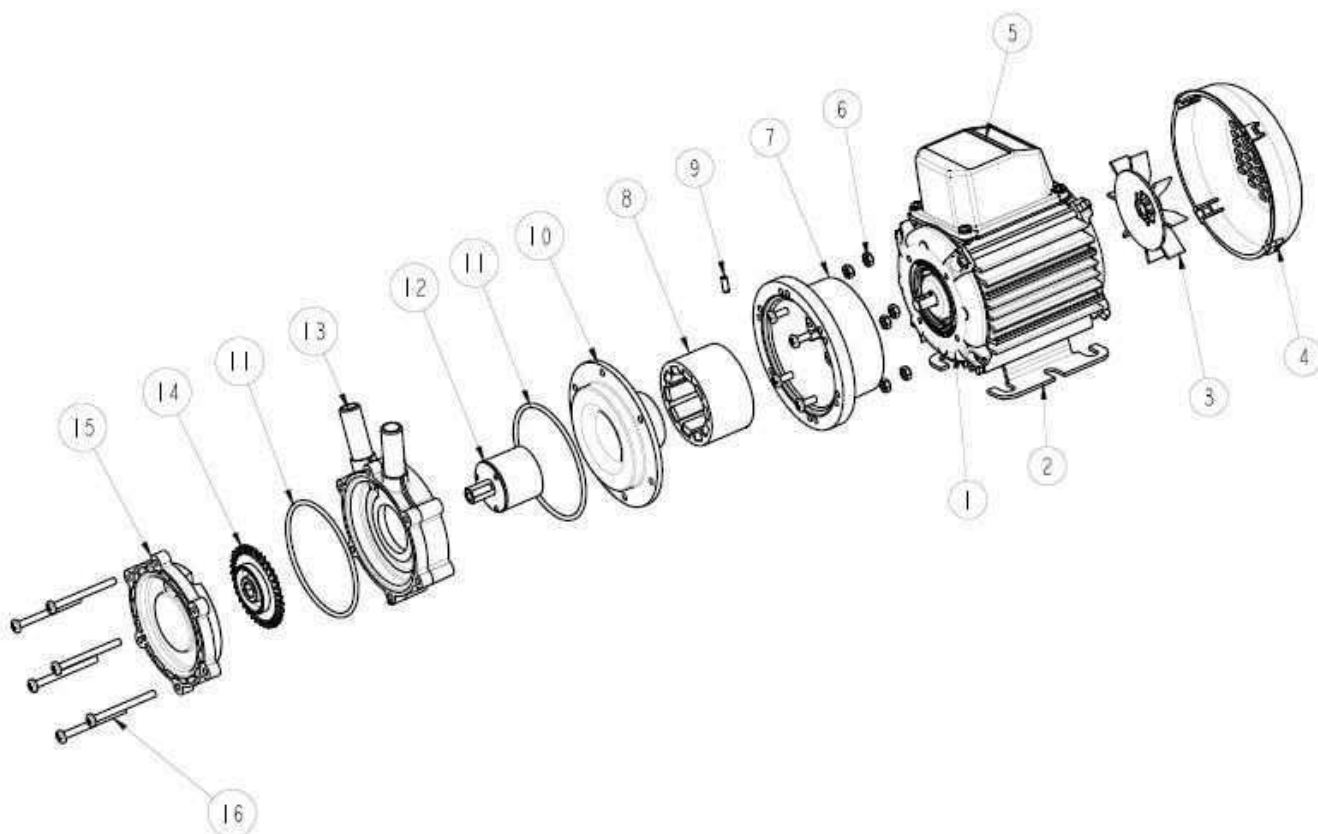
Technische Daten (Technical data)

max. Fördermenge	(discharge rate)	10,1 l/min (50Hz)	11,5 l/min (60Hz)
max. Förderhöhe	(delivery head)	14,6 m (50Hz)	15,8 m (60Hz)
Temperaturbereich	(temperature range)	-20...+85°C	
max. Dichte	(max. specific gravity)	1,0 Kg/dm ³ @ max. 30 mPa s	
Gehäusedruck	(pump casing pressure)	6 bar	
Saugstutzen	(inlet port)	½" BSP AG	Ø 15 mm glatt plain
Druckstutzen	(discharge side)	½" BSP AG	Ø 15 mm glatt plain
Gehäusematerial	(pump casing material)	PPS	
Flügelrad	(impeller)	PPS	
Welle	(spindle material)	Keramik	
O-Ring	(o-ring)	NBR (Nitrile)	
Motor	(motor)	230 V, 1 Ph, 50-60 Hz	110 V, 1 Ph, 50-60 Hz
Leistung	(motor capacity)	95 Watt (Input) / 60 Watt (Output)	
Schutzart	(protection category)	IP X5	
Gesamtgewicht	(total weight)	~ 3,1 kg	

Achtung: Die Pumpen sind nicht selbstansaugend und nicht für Trockenlauf geeignet.

Attention: These magnetically pumps are designed for use with clean fluids. Solids will cause jamming. Abrasives will reduce pump live and invalidate the warranty. The pumps are not designed to run dry.

Zentrifugalpumpe mit Magnetkupplung Magnetically coupled centrifugal pump HPR 10/15



Typ	Pos.	Beschreibung	Description	Stück	Artrikel-Nr.	zusätzl. Angaben
HPR 10/15	1	Motor	Motor	1	116842	230V 50/60 Hz
					116875	110V 50/60 Hz
HPR 10/15	2	Motagefuß	Mounting Foot	1	036330	
HPR 10/15	3	Lüfterrad	Fan	1	046033	
HPR 10/15	4	Lüfterabdeckung	Fan Cowl	1	036085	
HPR 10/15	5	Anschlusskasten	Terminal Box	1	036078	
HPR 10/15	6	Mutter	Nut	6	032105	
HPR 10/15	7	Laterne	Adaptor	1	036324	
HPR 10/15	8	Antriebsmagnet	Drive Magnet	1	016541	
HPR 10/15	9	Gewindestift	Grub Screw	1	001406	
HPR 10/15	10	Spindelgehäuse	Spindle Housing	1	036389	
HPR 10/15	11	O-Ring	O-Ring	2	022845	
HPR 10/15	12	Antriebsmagnet	Driven Magnet	1	033291	
HPR 10/15	13	Pumpengehäuse	Pump Body	1	003312	1/2"
					033313	Ø15mm
HPR 10/15	14	Flügelrad	Impeller	1	033286	
HPR 10/15	15	Pumpendeckel	Front Plate	1	033285	
HPR 10/15	16	Schraube	Screw	6	022060	