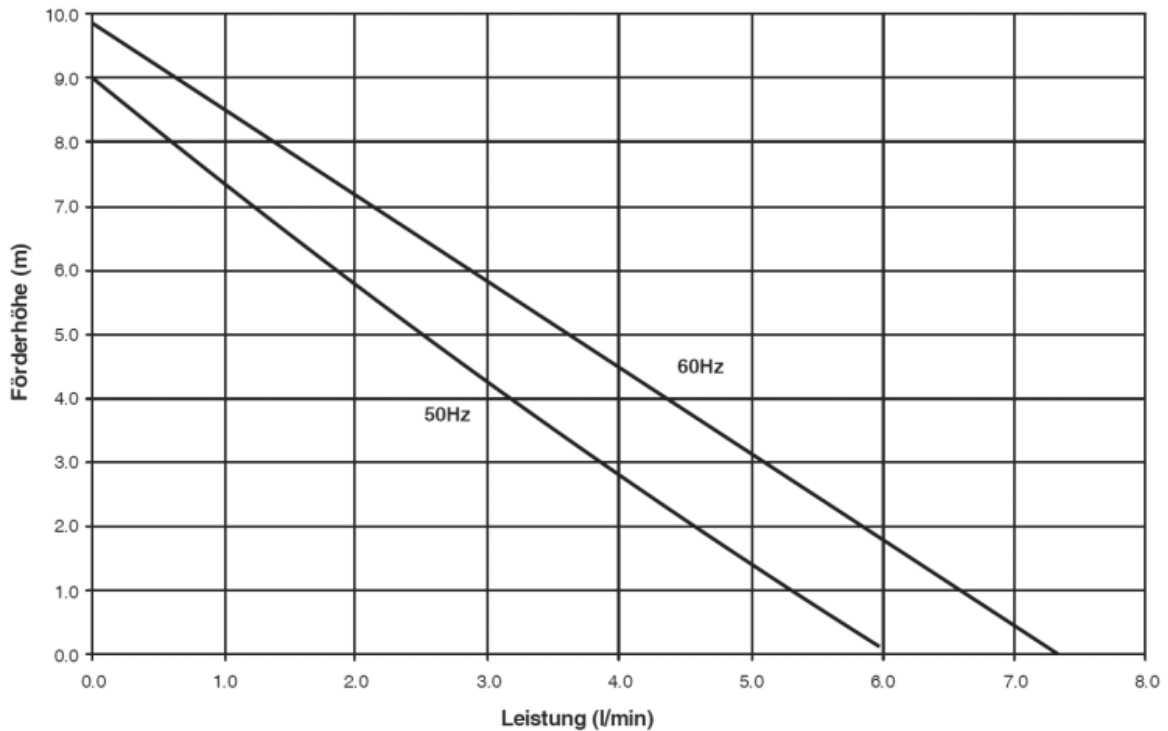


## Zentrifugalpumpe mit Magnetkupplung Magnetically coupled centrifugal pump HBM 6/8



Leistungskurve\*

Wasser bei 20°C

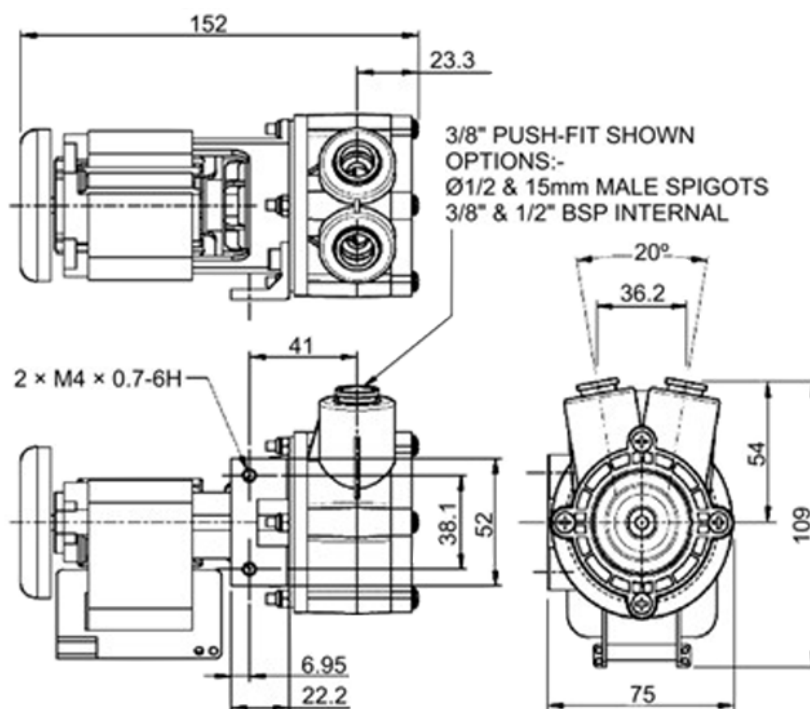


Typ	Volt AC	Ph	Hz	Saugstutzen	Druckstutzen	Artikel-Nr. PPS
HBM 6/8	230	1	50-60	3/8" Steckverbindung	3/8" Steckverbindung	183932

\* Die Leistungskurve wurde mit Wasser bei 20°C ermittelt

\* Performance tested with clean cold water @ 20°C

## Zentrifugalpumpe mit Magnetkupplung Magnetically coupled centrifugal pump HBM 6/8



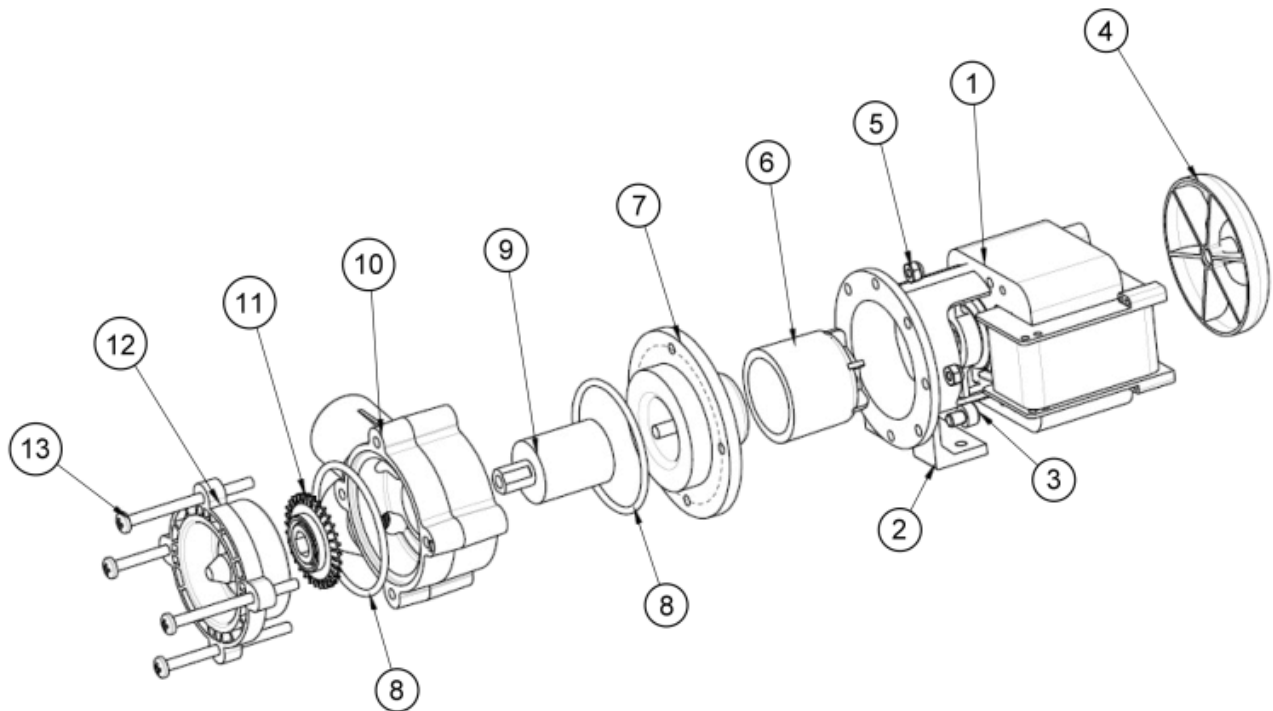
### Technische Daten (Technical data)

max. Fördermenge	<i>(discharge rate)</i>	6,0 l/min (50Hz)	7,2 l/min (60Hz)
max. Förderhöhe	<i>(delivery head)</i>	9,0 m (50Hz)	10,0 m (60Hz)
Temperaturbereich	<i>(temperature range)</i>	-20...+85°C	
max. Dichte	<i>(max. specific gravity)</i>	1,2 Kg/dm <sup>3</sup> @ max. 30 mPa s	
Gehäusedruck	<i>(pump casing pressure)</i>	10 bar	
Saugstutzen	<i>(inlet port)</i>	3/8" Steckverbindung	Ø 15 mm glatt <i>plain</i>
Druckstutzen	<i>(discharge side)</i>	3/8" Steckverbindung	Ø 15 mm glatt <i>plain</i>
Gehäusematerial	<i>(pump casing material)</i>	PPS	
Flügelrad	<i>(impeller)</i>	-	
Welle	<i>(spindle material)</i>	-	
O-Ring	<i>(o-ring)</i>	NBR (Nitrile)	
Motor	<i>(motor)</i>	230 V, 1 Ph, 50-60 Hz	
Leistung	<i>(motor capacity)</i>	20 Watt	
Schutzart	<i>(protection category)</i>	IP 00	
Gesamtgewicht	<i>(total weight)</i>	~ 1,5 kg	

**Achtung:** Die Pumpen sind nicht selbstansaugend und nicht für Trockenlauf geeignet.

**Attention:** These magnetically pumps are designed for use with clean fluids. Solids will cause jamming. Abrasives will reduce pump live and invalidate the warranty. The pumps are not designed to run dry.

## Zentrifugalpumpe mit Magnetkupplung Magnetically coupled centrifugal pump HBM 6/8



Typ	Pos.	Beschreibung	Description	Stück	Artikel-Nr.	zusätzl. Angaben
HBM 6/8	1	Motor	<b>Motor</b>	1	-	
HBM 6/8	2	Montagefuß	<b>Mounting Bracket</b>	1	043308	
HBM 6/8	3	Schraube	<b>Screw</b>	2	031247	
HBM 6/8	4	Lüfterrad	<b>Fan</b>	1	033322	
HBM 6/8	5	Mutter	<b>Nut</b>	4	001564	
HBM 6/8	6	Aussenmagnet	<b>Drive Magnet</b>	1	023267	
HBM 6/8	7	Spindelgehäuse	<b>Spindle Housing</b>	1	033276	
HBM 6/8	8	O-Ring	<b>O-Ring</b>	2	013394 013291 003265	Nitrile EPD Viton
HBM 6/8	9	Innenmagnet	<b>Driven Magnet</b>	1	033248	
HBM 6/8	10	Pumpengehäuse	<b>Pump Body</b>	1	043324 043323 043310	1/2" BSP M Ø15mm 3/8" BSP F
HBM 6/8	11	Flügelrad	<b>Impeller</b>	1	033323	
HBM 6/8	12	Pumpendeckel	<b>Front Cover</b>	1	043322	
HBM 6/8	12	Schraube	<b>Screw</b>	4	022112	