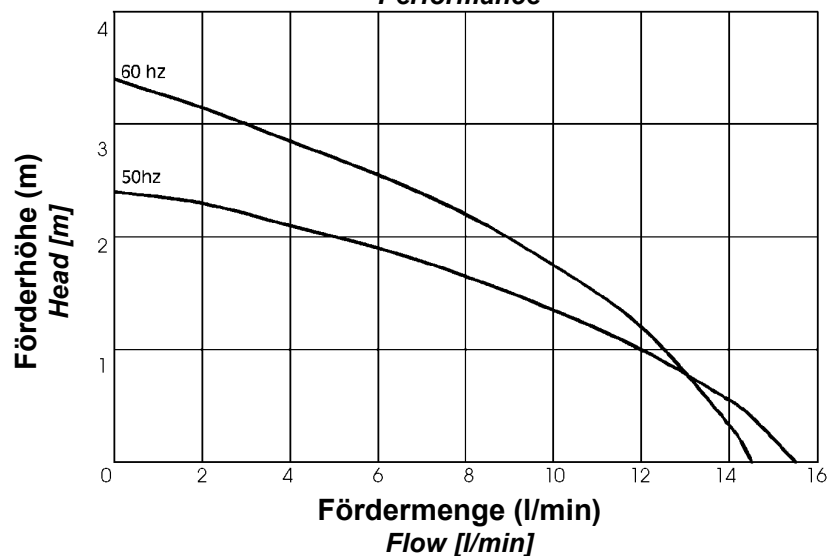


Zentrifugalpumpe mit Magnetkupplung Magnetically coupled centrifugal pump NDP 14/2



Leistungskurve*
Performance

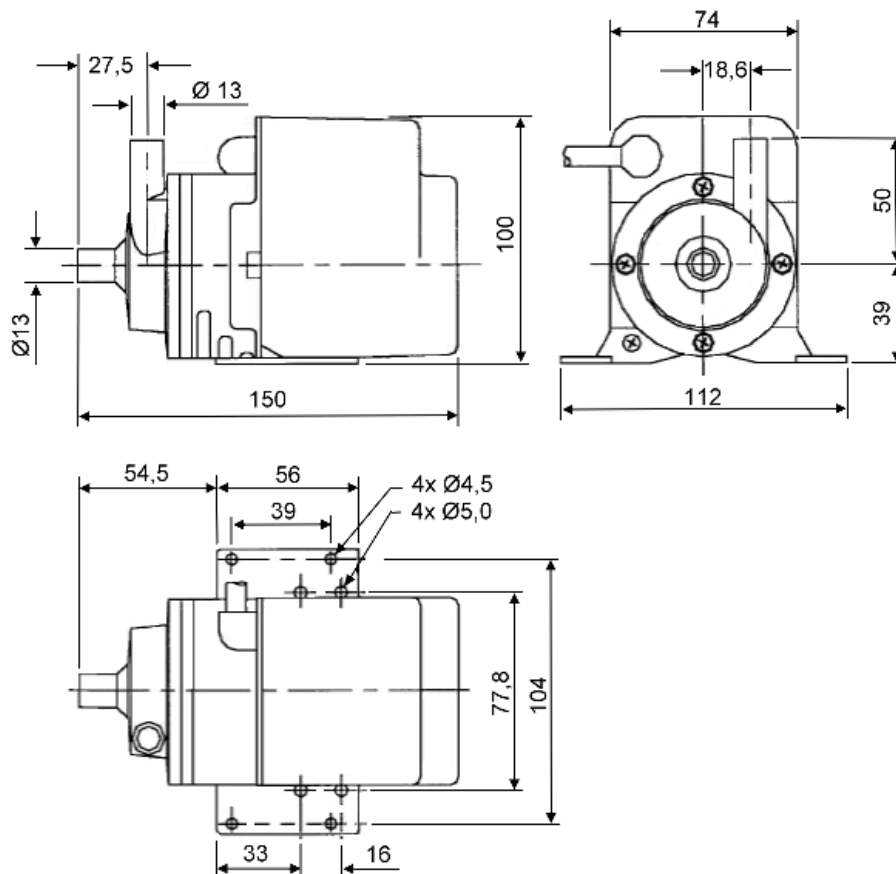


Typ	Volt AC	Ph	Hz	Saugstutzen	Druckstutzen	Artikel-Nr. PP	Artikel-Nr. PPS
NDP 14/2	230	1	50-60	Ø13mm glatt	Ø13mm glatt	023926	
NDP 14/2	230	1	50-60	¼" BSP AG	¼" BSP AG	033922	
NDP 14/2	110	1	50-60	Ø13mm glatt	Ø13mm glatt	033939	
NDP 14/2	110	1	50-60	¼" BSP AG	¼" BSP AG	033938	
NDP 14/2	24	1	50	Ø13mm glatt	Ø13mm glatt	033951	
NDP 14/2	24	1	50	¼" BSP AG	¼" BSP AG	033942	

* Die Leistungskurve wurde mit Wasser bei 20°C ermittelt

* Performance tested with clean cold water @ 20°C

Zentrifugalpumpe mit Magnetkupplung Magnetically coupled centrifugal pump NDP 14/2



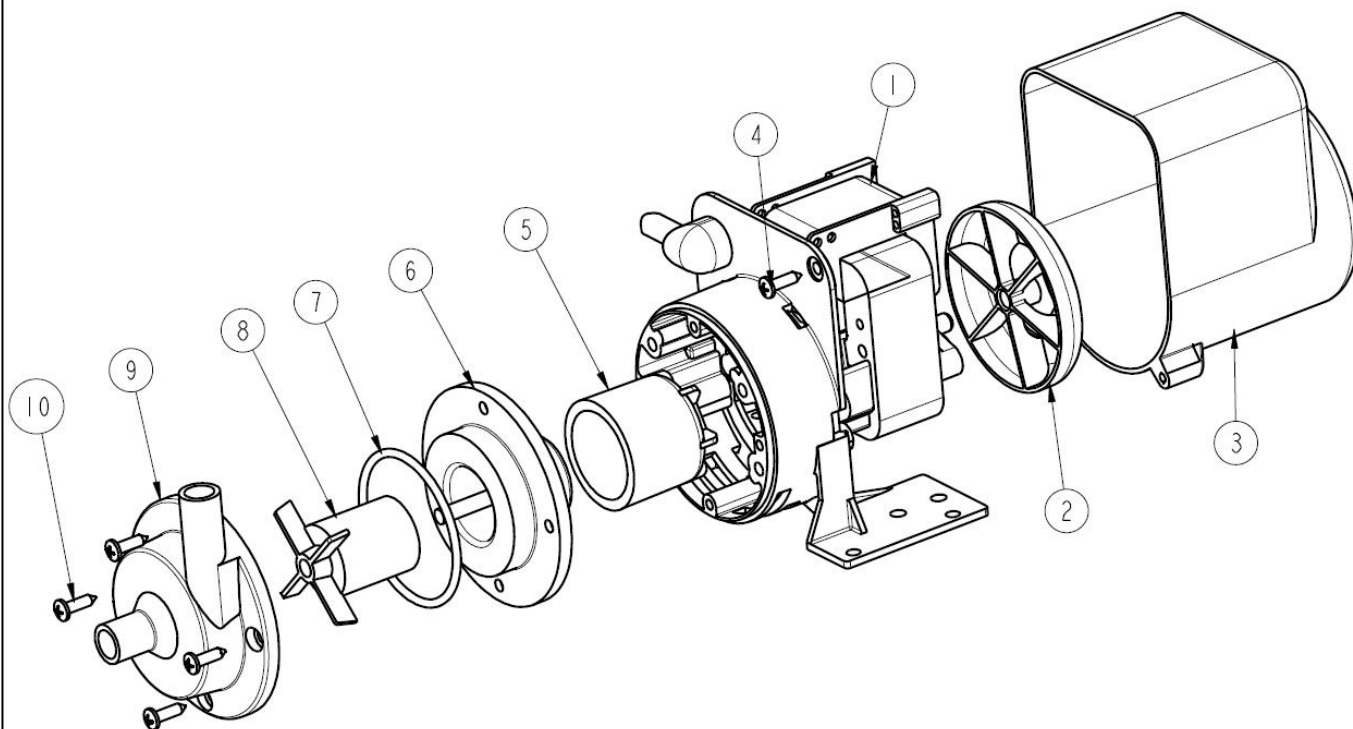
Technische Daten (Technical data) NDP 14/2

max. Fördermenge	(discharge rate)	13,8 l/min (50Hz)	13,5 l/min (60Hz)
max. Förderhöhe	(delivery head)	2,3 m (50Hz)	3,3 m (60Hz)
Temperaturbereich	(temperature range)	-20...+85°C (PP)	-20...+95°C (PPS)
max. Dichte	(max. specific gravity)	1,2 Kg/dm ³ @ max. 30 mPa s	
Gehäusedruck	(pump casing pressure)	1,4 bar	
Saugstutzen	(inlet port)	1/4" BSP AG	Ø 13 mm glatt (plain)
Druckstutzen	(discharge side)	1/4" BSP AG	Ø 13 mm glatt (plain)
Gehäusematerial	(pump casing material)	PP	PPS
Flügelrad	(impeller)	PP	PPS
Welle	(spindle material)	Keramik (Alumina ceramic)	
O-Ring	(o-ring)	EPDM alternativ NBR, VITON	
Motor	(motor)	230 V, 1 Ph, 50-60 Hz	110 V, 1 Ph, 50-60 Hz
Leistung	(motor capacity)	51 Watt (Input) / 10 Watt (Output)	
Schutzart	(protection category)	IP 22	
Gesamtgewicht	(total weight)	~ 1,7 kg	

Achtung: Die Pumpen sind nicht selbstansaugend und nicht für Trockenlauf geeignet.

Attention: These magnetically pumps are designed for use with clean fluids. Solids will cause jamming. Abrasives will reduce pump live and invalidate the warranty. The pumps are not designed to run dry.

Zentrifugalpumpe mit Magnetkupplung Magnetically coupled centrifugal pump NDP 14/2



Typ	Pos.	Beschreibung		Stück	Artrikel-Nr.	Ausführung
Type	Item no	Description		Quantity	Part no.	Version
NDP 14/2	1	Motor	Motor	1	-	
NDP 14/2	2	Lüfterrad	Fan	1	033322	
NDP 14/2	3	Motorgehäuse	Motor Cover	1	013314	
NDP 14/2	4	Schraube	Screw	2	001739	
NDP 14/2	5	Antriebsmagnet	Drive Magnet	1	023267	
NDP 14/2	6	Spindelgehäuse	Spindle Housing	1	003271	
NDP 14/2	7	O-Ring	O-ring	1	013291	EPDM
					003265	Viton
					003224	Nitrile
NDP 14/2	8	Flügelrad	Impeller	1	013263	
NDP 14/2	9	Pumpengehäuse	Pump Body	1	013358	Ø 13mm
					013369	¼" BSP
NDP 14/2	10	Schraube	Screw	4	001095	