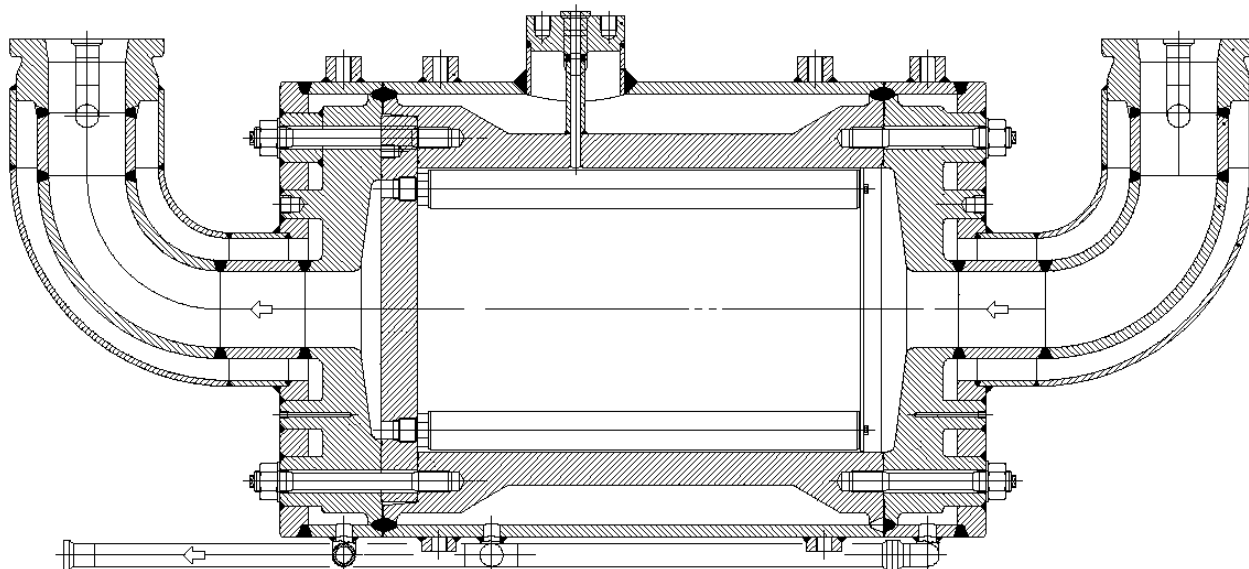


Filter mit Heizmantel



Technische Daten:

Länge: **1.700 mm**
Breite: **660 mm**
Höhe: **790 mm**
Werkstoff-Nr.: **1.4301**
Leergewicht: **2.200 kg**

Produktseitig:

max. Betriebsüberdruck: **195 bar**
max. Betriebstemperatur: **260 °C**
Inhalt: **120 Liter**

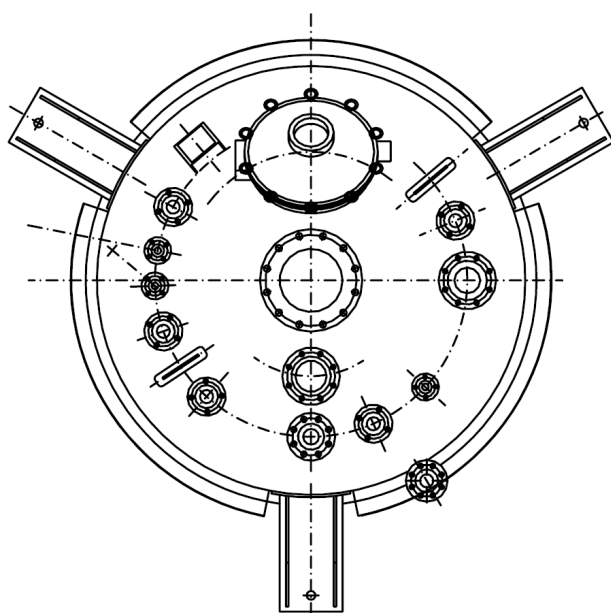
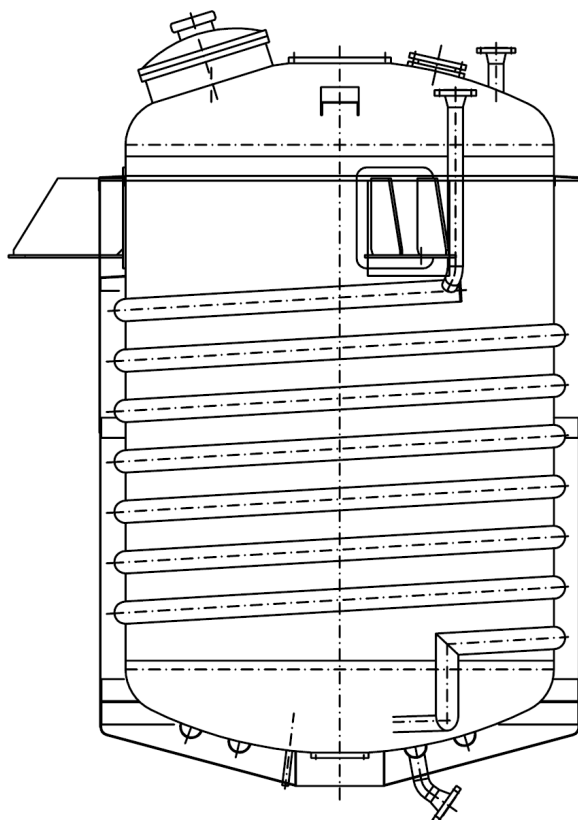
Dampfseitig:

max. Betriebsüberdruck: **-1 bis +32 bar**
max. Betriebstemperatur: **260 °C**
Inhalt: **88 Liter**

Ausführung & Prüfung:

Druckgeräterichtlinie DGRL 97/23/EG
X-Ray, US-Prüfungen.

Reaktorbehälter mit Isoliermantel nach ASME



Technische Daten:

Durchmesser: **1.700 mm**
Höhe: **2.760 mm**
Werkstoff-Nr.: **1.4571/316L**
Leergewicht: **3.700 kg**

Produktseitig:

max. Betriebsdruck: **-1 bis +3 bar**
max. Betriebstemperatur: **250 °C**
Inhalt: **5.420 Liter**

Halbrohrschlange:

max. Betriebsdruck: **+15 bar**
max. Betriebstemperatur: **250 °C**
Inhalt: **110 Liter**

Oberflächenbehandlung:

Innen und außen walzblank, Schweißnähte gebeizt und passiviert.
Innenschweißnähte blecheben verschliffen.

Ausführung & Prüfung:

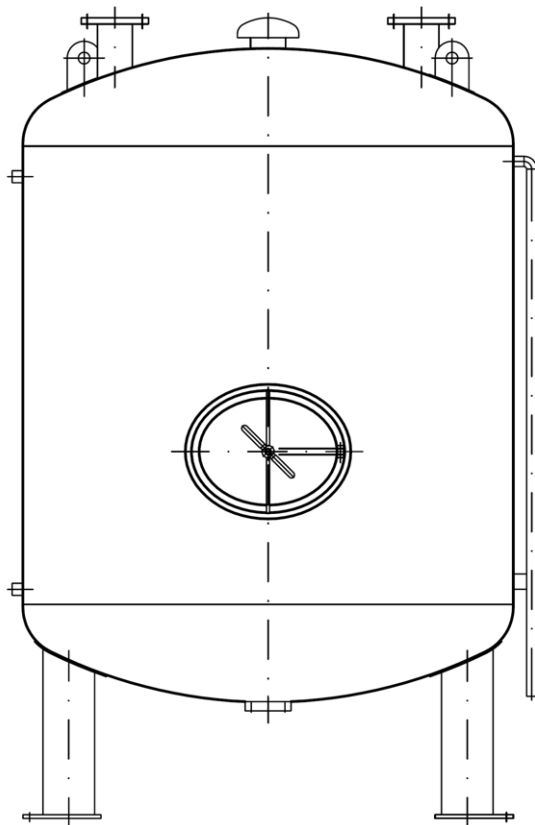
Prüfung und Abnahme nach ASME-Vorschrift und Abnahme durch zugelassene Abnahmegesellschaft nach ASME.

Verpackung und Versand:

In 40" High-Cube Container auf Transportböden seemäßig verpack.

Erstellung der Versandpapiere

Lagerbehälter



Technische Daten:

Durchmesser: **1.600 mm**
Höhe: **2.520 mm**
Werkstoff-Nr.: **1.4301**
Leergewicht: **500 kg**

max. Betriebsdruck: **drucklos**
max. Betriebstemperatur: **50 °C**
Inhalt: **3.300 Liter**

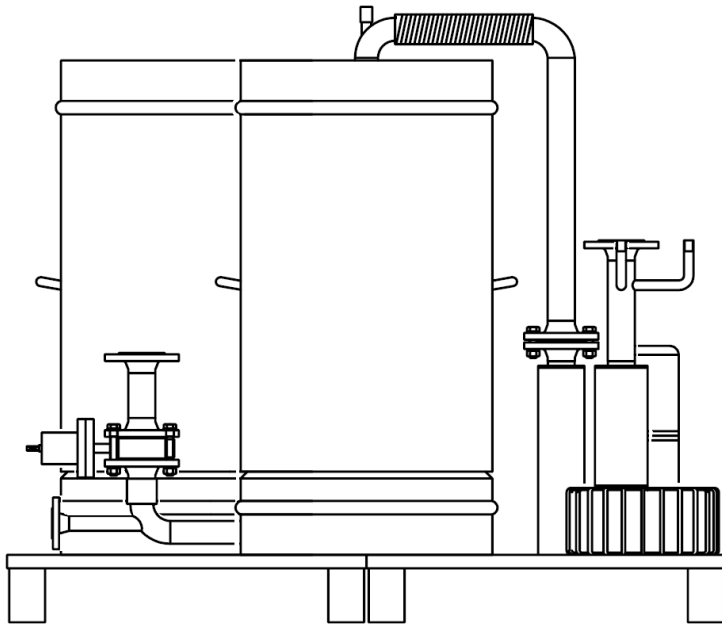
Ausrüstung:

1 Stück	Mannloch	DN500
1 Stück	Entlüftung	DN80
2 Stück	Füllstutzen	DN100
2 Stück	Messstutzen	DN 25
1 Stück	Überlaufstutzen	DN 25
1 Stück	Auslaufstutzen	DN50
4 Stück	Rohrfüße	
2 Stück	Tragösen für Leergewicht	

Oberflächenbehandlung:

Innen und außen walzblank, Schweißnähte geätzt und passiviert.

Abluftfilter mit Wechselbehälter

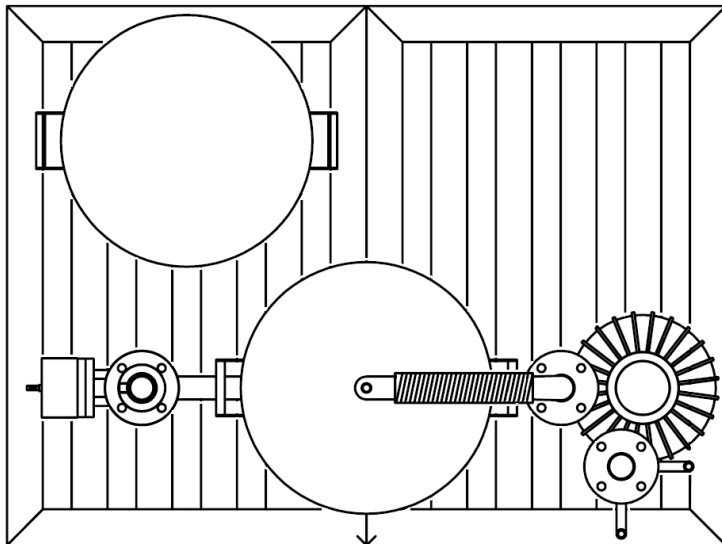


Technische Daten:

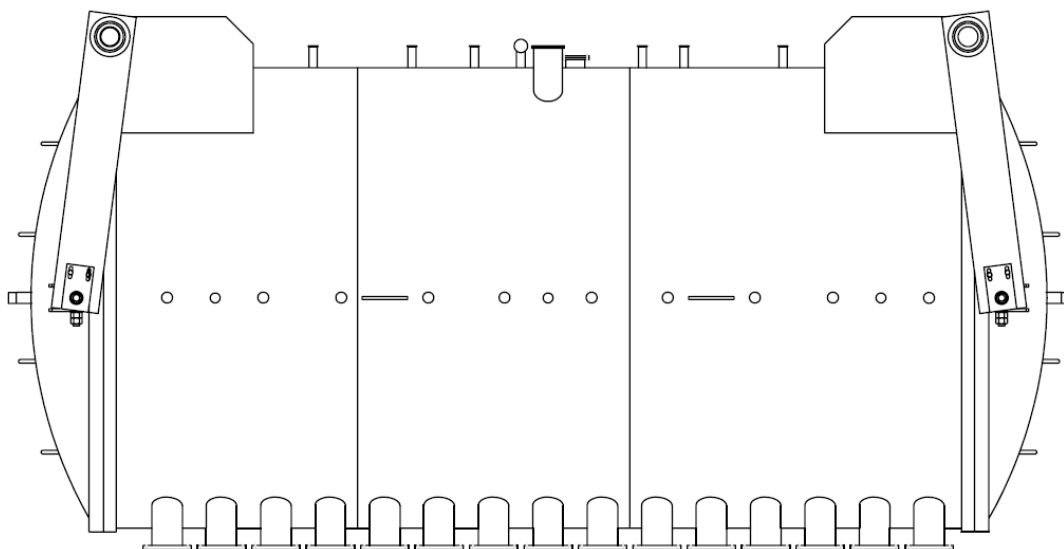
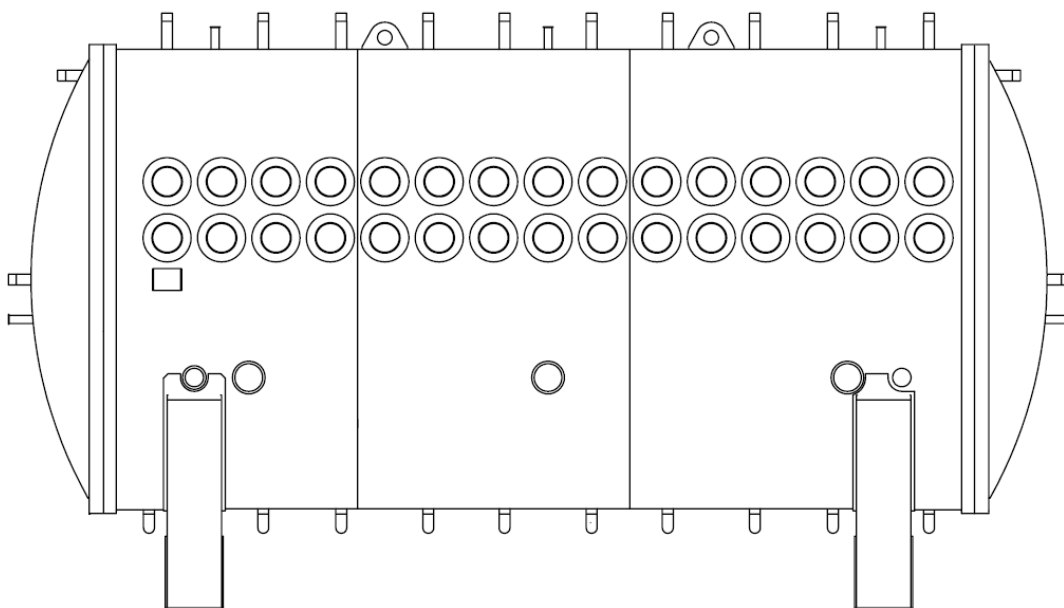
Länge: 1.600 mm
Breite: 1.200 mm
Höhe: 1.500 mm
Werkstoff-Nr.: 1.4301
Leergewicht: 300 kg

Volumenstrom: 200 m³/h
Betriebstemperatur: 20 °C
Relative Feuchte: <70%
Staubfracht: <5 mg/h

Adsorbens:
Aktivkoks
Schüttvolumen: 180 Liter



Vakuumofen



Technische Daten:

Abmessungen		Produktseitig		Dampfseitig	
Länge:	5.850 mm	max. Vakuum:	10⁻³ mbar	max. Betriebsüberdruck:	0,5 bar
Breite:	2.950 mm	max. Betriebstemp.:	250 °C	max. Betriebstemperatur:	100 °C
Höhe:	3.690 mm	Inhalt:	23,3 m³	Inhalt:	2,2 m³
Leergewicht:	15.850 kg	Leckrate	7 x 10⁻² mbar		