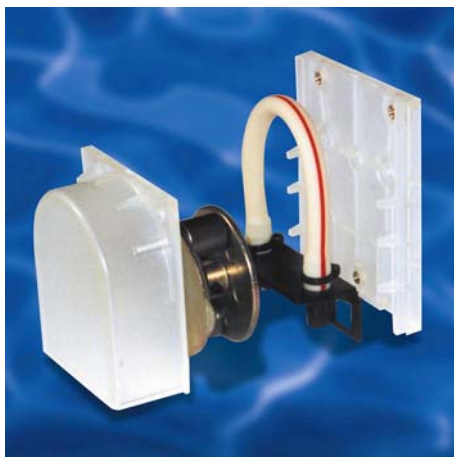


Schlauchpumpe in OEM Ausführung AL 300

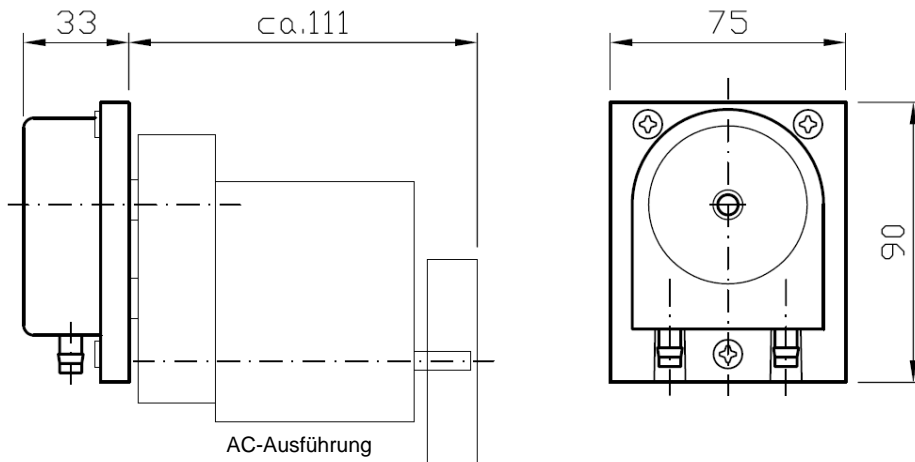


Die Schlauchpumpen der Baureihe AL-300 werden zur Förderung von flüssigen, gasförmigen oder Medien mit hoher Viskosität (z.B. breiartige Flüssigkeiten) eingesetzt. Die Ansaugfähigkeit von bis zu 5m ist vielen anderen Dosierpumpen überlegen. Die Schlauchpumpen werden vorwiegend eingesetzt wo Trockenlauf- und Selbstansaugfähigkeit notwendig sind. Sie gewährleisten gleichbleibende Fördermengen, ein hohes Maß an Präzision und Wiederholgenauigkeit. Der einfache Schlauchwechsel gewährleistet den wirtschaftlichen Betrieb der Pumpe. Jeder Pumpenkopf wird vor Auslieferung einem Test unterzogen. Die Baureihe AL-300 ist mit einer Standardschlauchgröße und drei Schlauchmaterialien lieferbar: **Schlauchgröße:** Innen Ø5mm; **Schlauchmaterialien:** Silikon, Santoprene oder Viton®.



Der max. **Förderdruck** der AL-300-Schlauchpumpe beträgt ca. **1 bar**, die max. **Ansaugleistung** beträgt **5,0m**. Der Silikonschlauch gewährleistet eine hohe Lebensdauer. Unsere Tests ergaben eine Lebensdauer von ca. 1.500 Stunden (Bei 80 min^{-1} , Medium: Wasser mit 20°C und 0,5 Meter Förderhöhe, kontinuierlicher Betrieb). Der Temperaturbereich der Silikonschläuche liegt bei -55 bis $+200^\circ\text{C}$ (abhängig vom Fördermedium). Die Silikonschläuche zeichnen sich außerdem durch vielfältige chemische Beständigkeit aus. Da die jeweiligen Anwendungen stark variieren, kann auf die Pumpen sowie die oben angegebene Lebensdauer keine Garantie gewährt werden.

Schlauchpumpe in OEM Ausführung AL 300

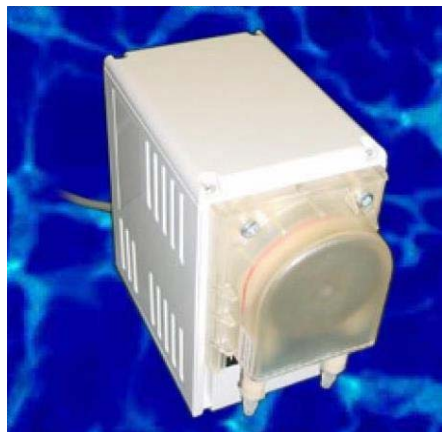


Leistungstabelle:

	Material			Drehzahl min-1	Spannung Volt DC / AC	Schlauch Ø	Förderleistung	
	Silikon	Santoprene	Viton®				ml/min	l/h
AL	300	301	302	220	12V DC 300mA	050	290	17,4
AL	300	301	302	220	12V DC 200mA	050	260	15,6
AL	300	301	302	220	12V DC 200mA	050	250	15
AL	300-	301-	302-	25	230V AC-200mA	050	50	3
AL	300-	301-	302-	25	115V AC-400 mA	050	50	3
AL	300-	301-	302-	050	230V AC-200 mA	050	100	6,0
AL	300-	301-	302-	050	115V AC-400 mA	050	100	6,0
AL	300-	301-	302-	080	230V AC-300mA	050	160	9,6
AL	300-	301-	302-	080	115V AC-600 mA	050	160	9,6
AL	300-	301-	302-	125	230V AC-500mA	050	250	15
AL	300-	301-	302-	125	115V AC-800 mA	050	250	15

Die Fördermengen sind ca.-Angaben, ± 10%!

Die Schlauchpumpen der AL300 Serie sind auch mit Gehäuse und optional mit Drehzahlregelung lieferbar:



AL300-CM