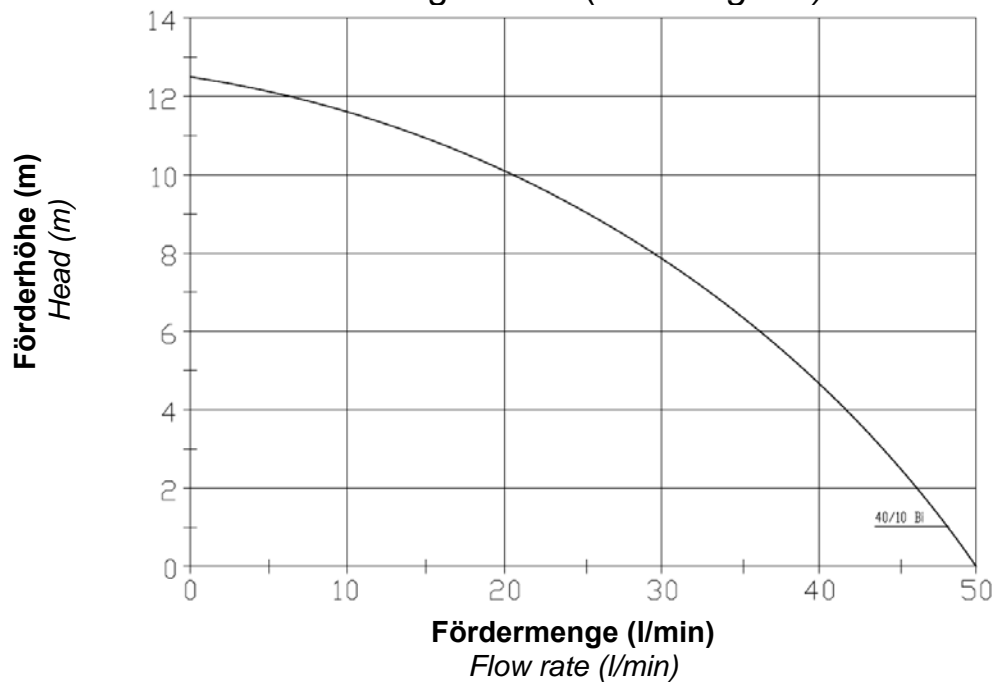


Zentrifugalpumpe mit Magnetkupplung  
und bürstenlosem Motor  
***Magnetically coupled centrifugal pump with integral  
commutation electronics***  
**DC 40/10 BI**



Leistungskurve\* (load diagram)\*

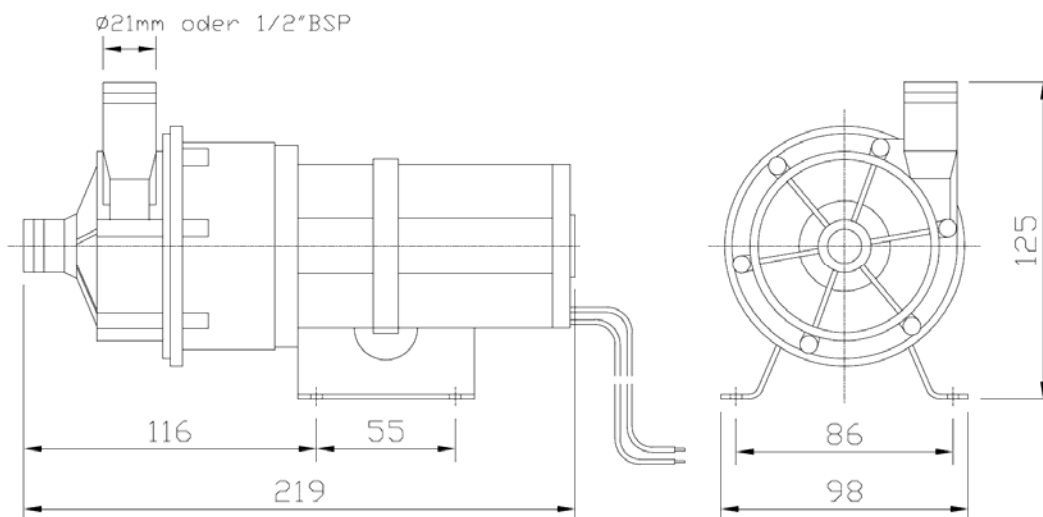


Typ Type	Volt	Saugstutzen inlet port	Druckstutzen discharge side	Artikel-Nr. PP Item number	Artikel-Nr. PPS Item number
DC 40/10 BI	12 DC	Ø 21 mm glatt (plain)	Ø 21 mm glatt (plain)	101 134	
DC 40/10 BI	12 DC	½" BSP AG (male)	½" BSP AG (male)		
DC 40/10 BI	24 DC	Ø 21 mm glatt (plain)	Ø 21 mm glatt (plain)		
DC 40/10 BI	24 DC	½" BSP AG (male)	½" BSP AG (male)		

\* Die Leistungskurve wurde mit Wasser bei 20°C ermittelt

\* Performance tested with clean cold water @ 20°C

Zentrifugalpumpe mit Magnetkupplung  
und bürstenlosem Motor  
***Magnetically coupled centrifugal pump with integral  
commutation electronics***  
**DC 40/10 BI**



**Technische Daten (*Technical data*)**

Fördermenge	<b>(discharge rate)</b>	≤ 50 l/min	
Förderhöhe	<b>(delivery head)</b>	≤ 12,5 m	
Temperaturbereich	<b>(temperature range)</b>	-20 bis +85°C (PP)	-20 bis +95°C (PPS)
Dichte des Fördermedium	<b>(specific gravity of fluid)</b>	≤ 1,0 Kg/dm <sup>3</sup> bei max. 30cp Viskosität ≤ 1,0 Kg/dm <sup>3</sup> assuming maximum viscosity of 30cp	
Gehäusedruck	<b>(pump casing pressure)</b>	≤ 1,4 bar	
Saugstutzen	<b>(inlet port)</b>	½" BSP AG (male)	Ø 21 mm glatt (plain)
Druckstutzen	<b>(discharge side)</b>	½" BSP AG (male)	Ø 21 mm glatt (plain)
Gehäusematerial	<b>(pump casing material)</b>	PP	PPS
Flügelrad	<b>(impeller wheel material)</b>	PP	PPS
Welle	<b>(spindle material)</b>	Keramik / Aluminiumoxyd ( <b>Ceramic</b> )	
O-Ring		NBR	
Motor		Bürstenloser Motor mit integrierter Kommutierungselektronik. <b>Motor with integral commutation electronics</b>	
Spannung	<b>(voltage)</b>	12V DC / 12 A	24V DC / 9 A
Motordrehzahl	<b>(RPM)</b>	3.100 min <sup>-1</sup>	
Schutzart	<b>(protection category)</b>	IP 40	
Dauerbetrieb	<b>(continuous running)</b>	Ja (yes)	
Gesamtgewicht	<b>(total weight)</b>	ca. 1,82 kg	

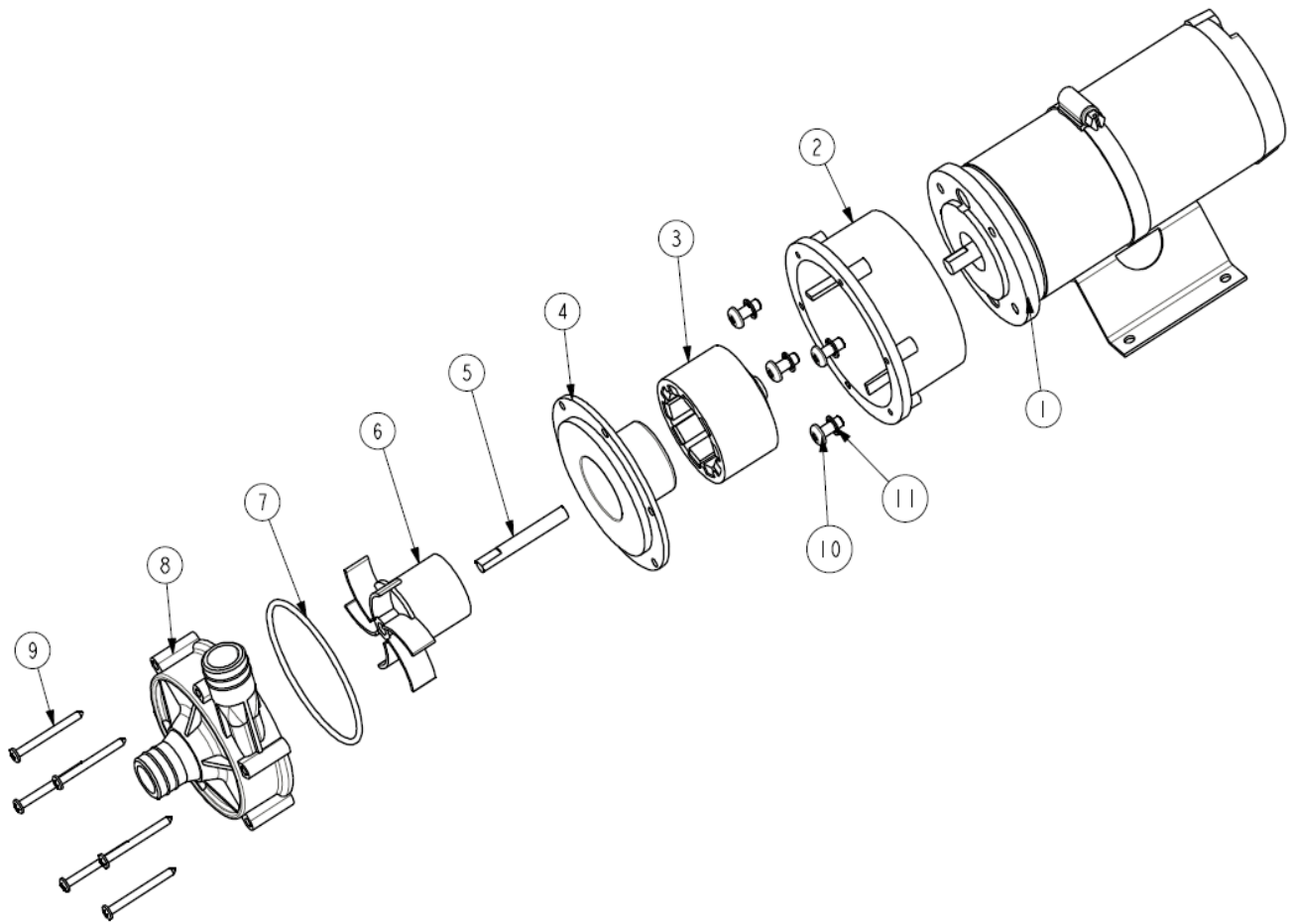
**Achtung:** Die Pumpen sind nicht selbstansaugend und nicht für Trockenlauf geeignet.

**Attention:** These magnetically pumps are designed for use with clean fluids. Solids will cause jamming. Abrasives will reduce pump live and invalidate the warranty. The pumps are not designed to run dry.

15. 07. 2009

Seite 7.4.2

Ersatzteilliste / Part-List



Item Number	Benennung Description	Stückzahl Quantity	Artikel-Nummer - Part Number		
-	Motor	1	116818 (12V)		016802 (24V)
1	Motor Adaptor	1	Sonderausführung HD		
2	Adaptor	1	002053		
3	Antriebsmagnet Drive Magnet	1	016541		
4	Spindelgehäuse Spindle Housing	1	016311		
5	Keramikwelle Spindle	1	006244		
6	Flügelrad - Impeller	1	016355		
7	O-ring	1	013290 (EPDM)	021056 (Viton)	003398 (Nitrile)
8	Pumpengehäuse Pump Body	1	016358 (plain) glatte Anschlüsse		016360 (threaded) Gewindeanschlüsse
9	Schrauben - Screw	6	012020		
10	Schrauben - Screw	4	022025		
11	Keramikring Washer	4	001030		