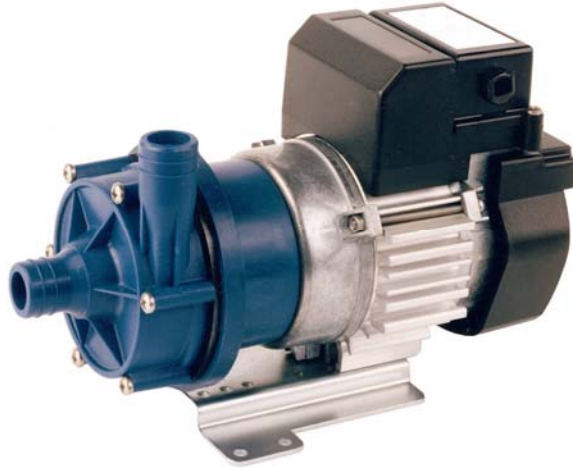
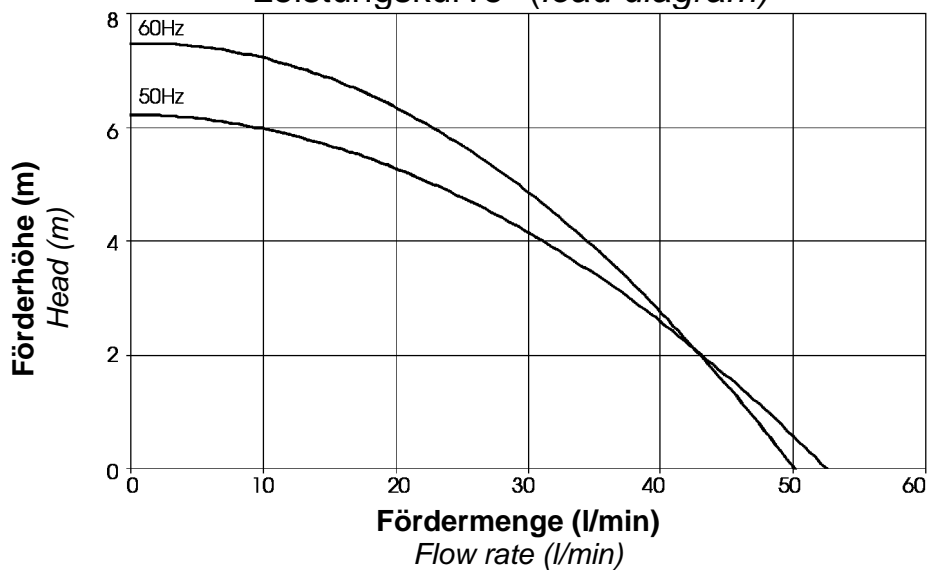


Zentrifugalpumpe mit Magnetkupplung Magnetically coupled centrifugal pump GP 50/7



Leistungskurve* (load diagram)*

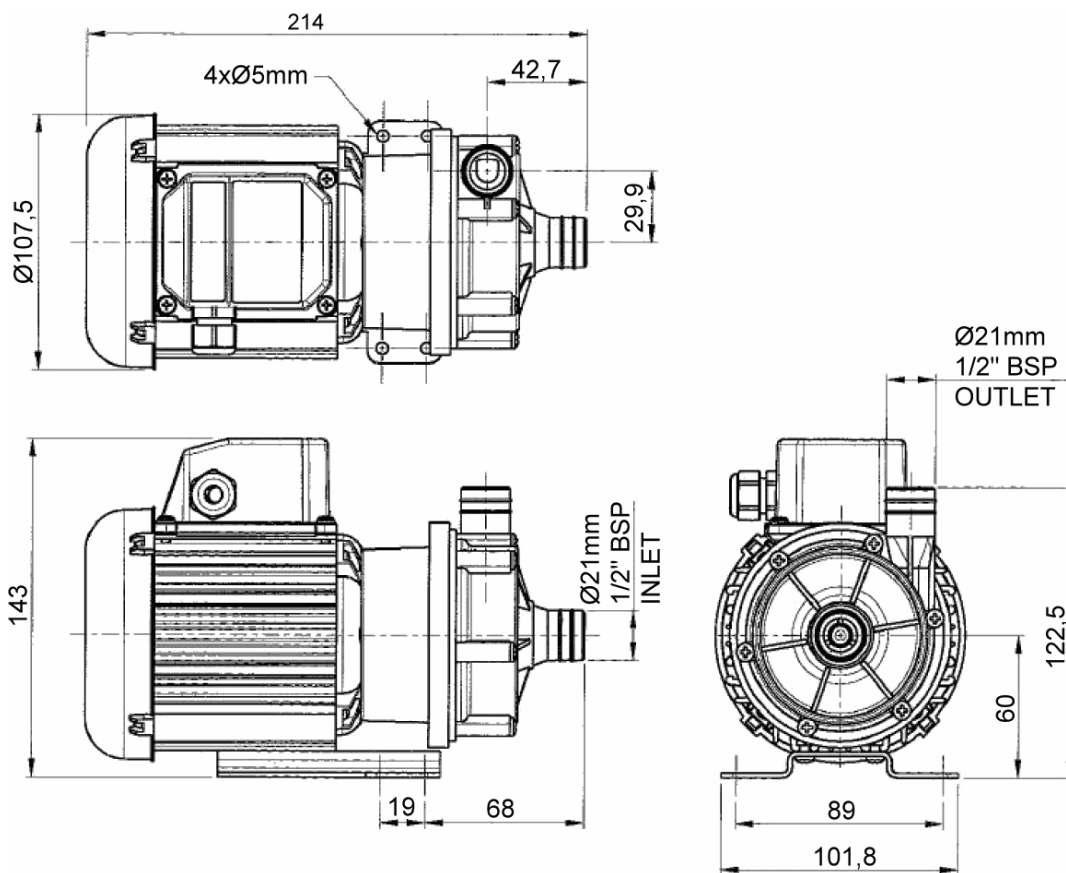


Typ Type	Volt	Ph	Hz	Saugstutzen inlet port	Druckstutzen discharge side	Artikel-Nr. PP Item number	Artikel-Nr. PPS Item number
GP 50/7	230	1	50	Ø 21mm glatt plain	Ø 21mm glatt plain	126924	
GP 50/7	230	1	50	½" BSP AG	½" BSP AG	116998	
GP 50/7	230	1	60	Ø 21mm glatt plain	Ø 21mm glatt plain	196976	
GP 50/7	230	1	60	½" BSP AG	½" BSP AG	176923	
GP 50/7	110	1	50	Ø 21mm glatt plain	Ø 21mm glatt plain	206949	
GP 50/7	110	1	50	½" BSP AG	½" BSP AG	126929	
GP 50/7	110	1	60	Ø 21mm glatt plain	Ø 21mm glatt plain	216903	
GP 50/7	110	1	60	½" BSP AG	½" BSP AG	126900	

* Die Leistungskurve wurde mit Wasser bei 20°C ermittelt

* Performance tested with clean cold water @ 20°C

Zentrifugalpumpe mit Magnetkupplung Magnetically coupled centrifugal pump GP 50/7



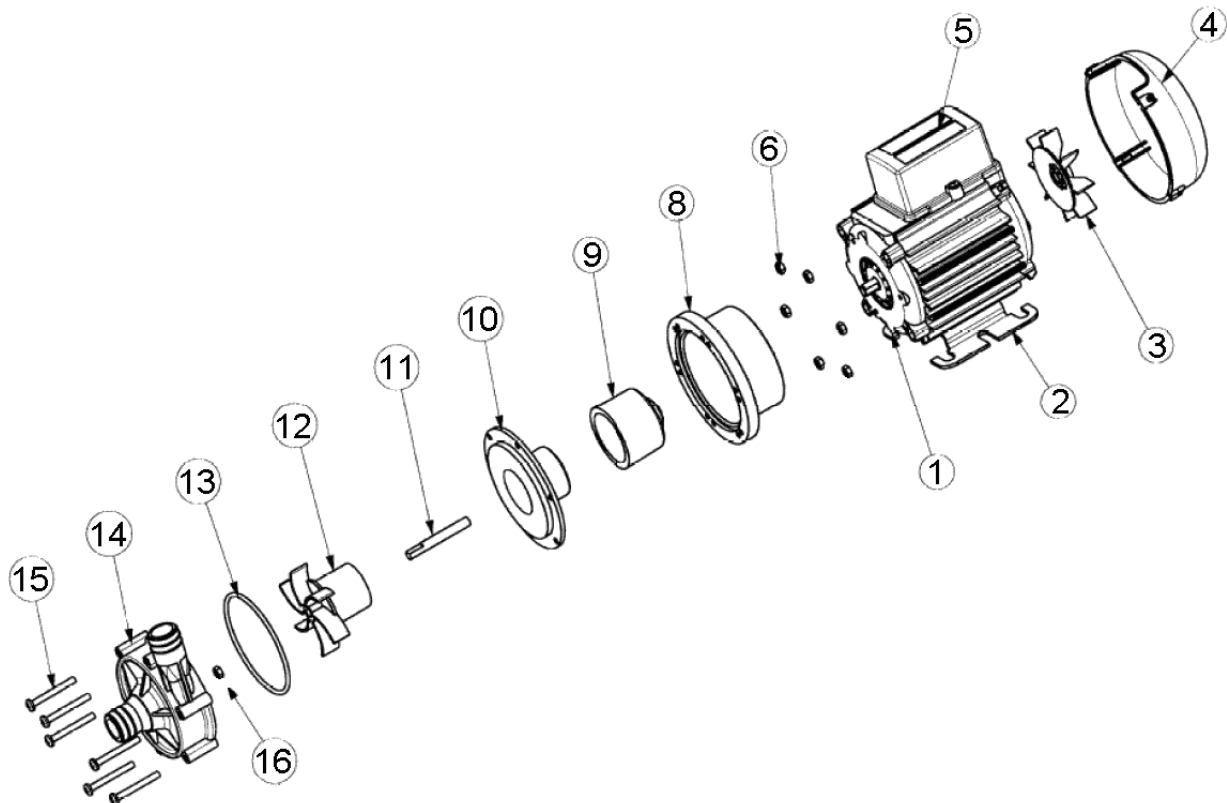
Technische Daten (Technical data)

max. Fördermenge	(discharge rate)	53 l/min (50Hz)	50 l/min (60Hz)
max. Förderhöhe	(delivery head)	6,2 m (50Hz)	7,5 m (60Hz)
Temperaturbereich	(temperature range)	-20...+85°C (PP)	-20...+95°C (PPS)
max. Dichte	(max. specific gravity)	1,2 Kg/dm ³ @ max. 30cp Viskosität	
Gehäusedruck	(pump casing pressure)	1,4 bar	
Saugstutzen	(inlet port)	½" BSP AG	Ø 21mm glatt plain
Druckstutzen	(discharge side)	½" BSP AG	Ø 21mm glatt plain
Gehäusematerial	(pump casing material)	PP	PPS
Flügelrad	impeller)	PP	PPS
Welle	(spindle material)	Messing (Brass)	
O-Ring	(o-ring)	NBR	
Gleitscheibe	(thrust washer)	Keramik (Alumina ceramic)	
Motor	(motor)	230 V, 1 Ph, 50 Hz	110 V, 1 Ph, 50 Hz
		230 V, 1 Ph, 60 Hz	110 V, 1 Ph, 60 Hz
Leistung	(motor capacity)	95 Watt	
Schutzart	(protection category)	IP X4	
Gesamtgewicht	(total weight)	~ 3,2 kg	

Achtung: Die Pumpen sind nicht selbstansaugend und nicht für Trockenlauf geeignet.

Attention: These magnetically pumps are designed for use with clean fluids. Solids will cause jamming. Abrasives will reduce pump live and invalidate the warranty. The pumps are not designed to run dry.

Zentrifugalpumpe mit Magnetkupplung Magnetically coupled centrifugal pump GP 50/7



Typ	Pos.	Beschreibung	Description	Stück	Artrikel-Nr.	zusätzl. Angaben
GP 50/7	1	Motor	Motor	1	116842	230 V
					116875	110 V
GP 50/7	2	Montagefuß	Mounting Foot	1	036329	
GP 50/7	3	Lüfterrad	Fan	1	001577	
GP 50/7	4	Lüfterabdeckung	Fan Cowl	1	036085	
GP 50/7	5	Anschlusskasten	Terminal Box	1	036078	
GP 50/7	6	Mutter	Nut	6	032105	
GP 50/7	8	Laterne	Adaptor	1	036324	
GP 50/7	9	Antriebsmagnet	Drive Magnet	1	006287	
GP 50/7	10	Spindelgehäuse	Spindle Housing	1	016311	
GP 50/7	11	Messingspindel	Spindle (Brass)	1	016301	
GP 50/7	12	Flügelrad	Impeller	1	016267	50 Hz
					016282	60 Hz
GP 50/7	13	O-Ring	O-Ring	1	003398	Nitrile
					013290	EPDM
					021056	Viton
GP 50/7	14	Pumpengehäuse	Pump Body	1	016358	Ø 21mm / PP
					016360	1/2" BSP / PP
					016366	Ø 21mm / PPS
					016368	1/2" BSP / PPS
GP 50/7	15	Schraube	Screw	6	022115	
GP 50/7	16	Gleitscheibe	D Washer	1	016225	