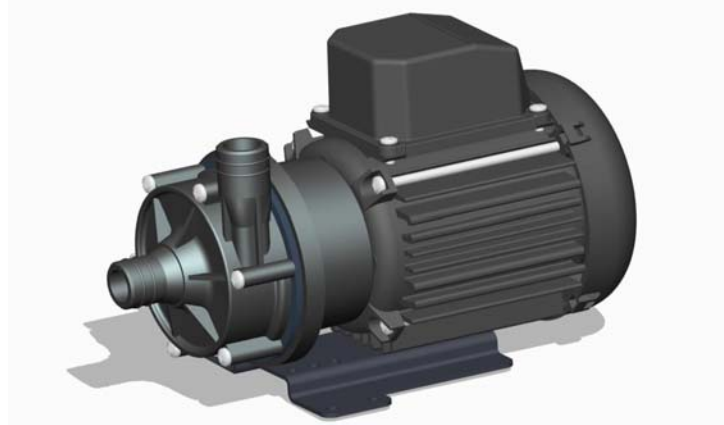
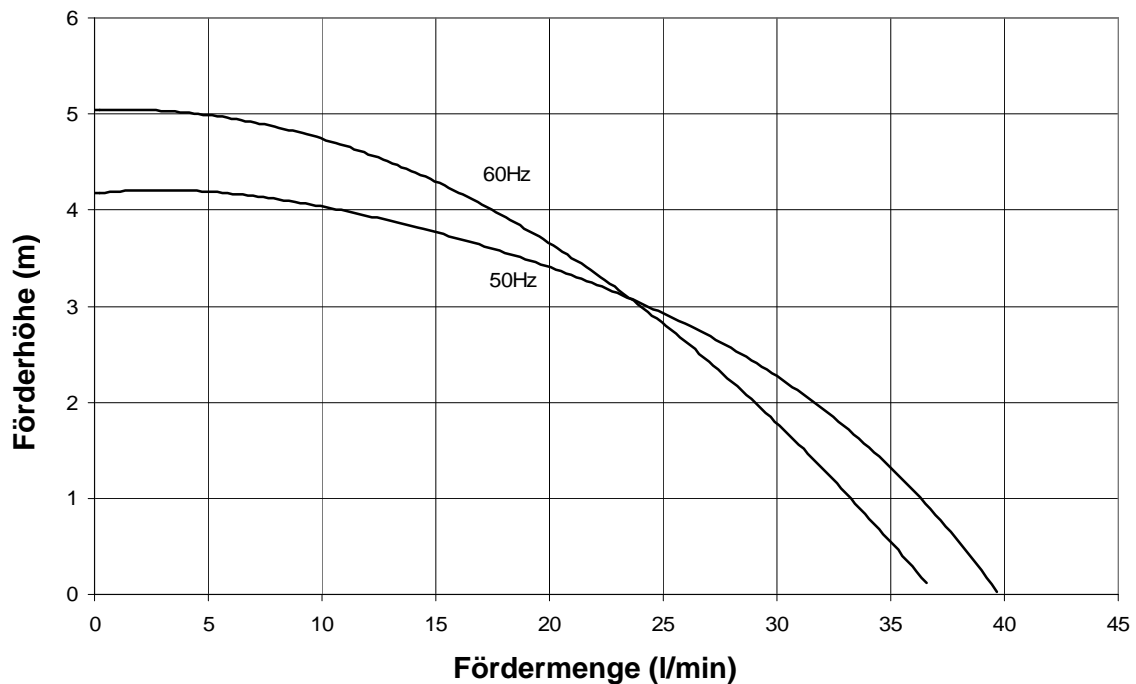


## Zentrifugalpumpe mit Magnetkupplung Magnetically coupled centrifugal pump GP 40/4



Leistungskurve\*

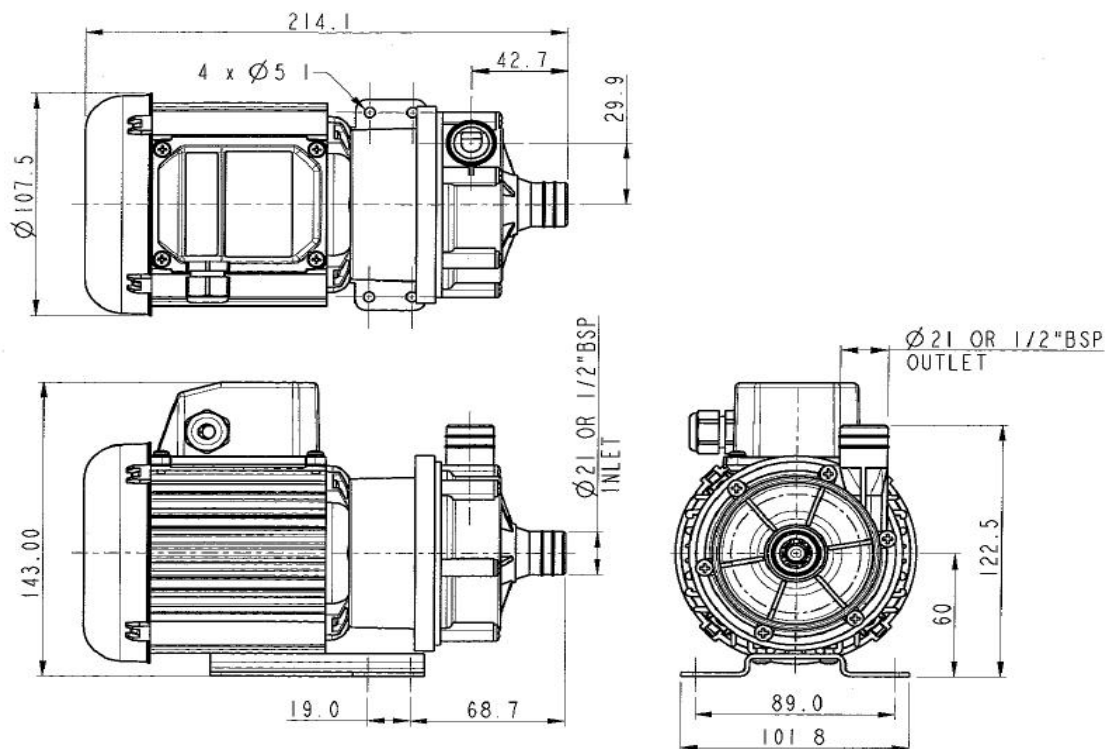


Typ	Volt	Ph	Hz	Saugstutzen	Druckstutzen	Artikel-Nr. PP	Artikel-Nr. PPS
GP 40/4	230	1	50	Ø 21mm glatt	Ø 21mm glatt	126917	
GP 40/4	230	1	50	½" BSP AG	½" BSP AG	176921	
GP 40/4	230	1	50-60	Ø 21mm glatt	Ø 21mm glatt	366904	
GP 40/4	230	1	50-60	½" BSP AG	½" BSP AG		
GP 40/4	110	1	50	Ø 21mm glatt	Ø 21mm glatt	126918	
GP 40/4	110	1	50	½" BSP AG	½" BSP AG	216928	
GP 40/4	110	1	60	Ø 21mm glatt	Ø 21mm glatt		
GP 40/4	110	1	60	½" BSP AG	½" BSP AG		

\* Die Leistungskurve wurde mit Wasser bei 20°C ermittelt

\* Performance tested with clean cold water @ 20°C

## Zentrifugalpumpe mit Magnetkupplung Magnetically coupled centrifugal pump GP 40/4



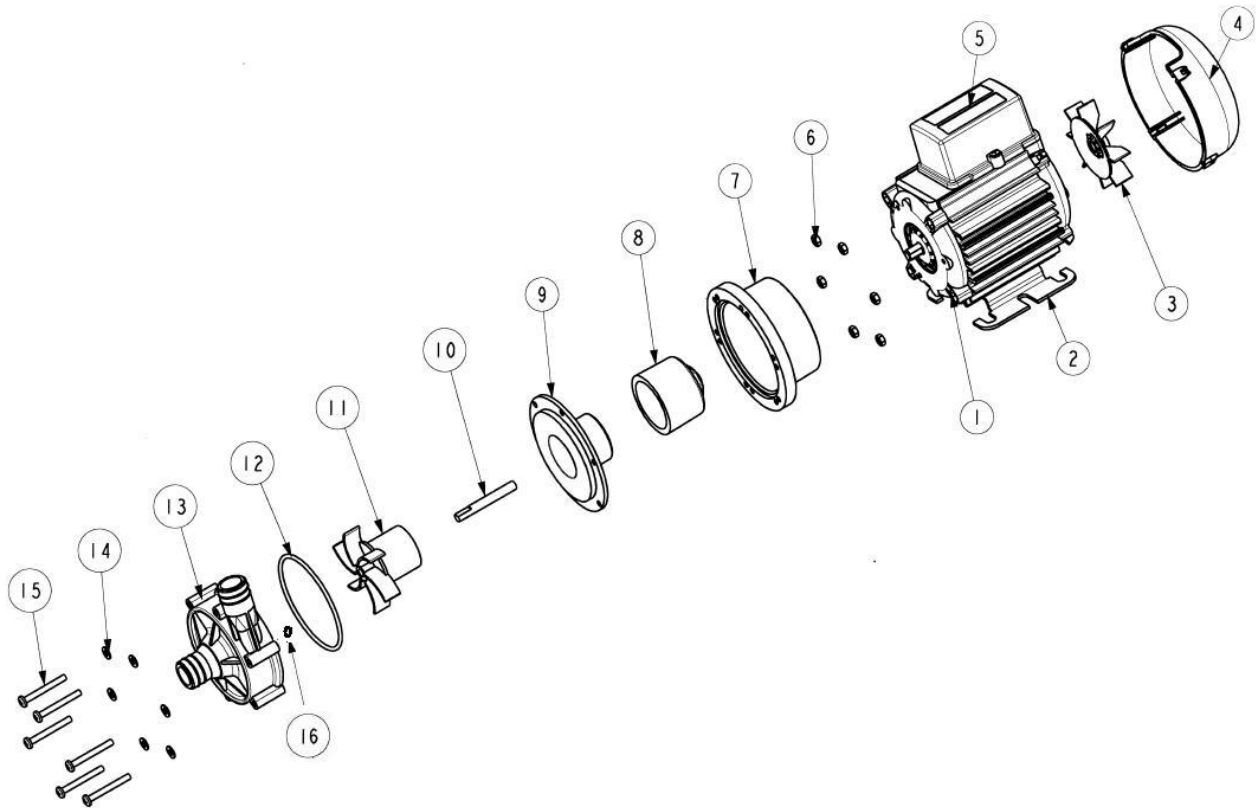
### Technische Daten (Technical data)

max. Fördermenge	<b>(discharge rate)</b>	40 l/min (50Hz)	37 l/min (60Hz)
max. Förderhöhe	<b>(delivery head)</b>	4,2 m (50Hz)	5,1 m (60Hz)
Temperaturbereich	<b>(temperature range)</b>	-20...+85°C (PP)	-20...+85°C (PP)
max. Dichte	<b>(max. specific gravity)</b>	1,2 Kg/dm <sup>3</sup> @ max. 30cp Viskosität	
Gehäusedruck	<b>(pump casing pressure)</b>	1,4 bar	
Saugstutzen	<b>(inlet port)</b>	1/2" BSP AG	Ø 21mm glatt <b>plain</b>
Druckstutzen	<b>(discharge side)</b>	1/2" BSP AG	Ø 21mm glatt <b>plain</b>
Gehäusematerial	<b>(pump casing material)</b>	PP	PPS
Flügelrad	<b>(impeller)</b>	PP	PPS
Welle	<b>(spindle material)</b>	Messing ( <b>Brass</b> )	
O-Ring	<b>(o-ring)</b>	NBR (Nitrile)	
Gleitscheibe	<b>(thrust washer)</b>	Keramik ( <b>Alumina ceramic</b> )	
Motor	<b>(motor)</b>	230 V, 1 Ph, 50 Hz	110 V, 1 Ph, 50 Hz
		230 V, 1 Ph, 60 Hz	110 V, 1 Ph, 60 Hz
Leistung	<b>(motor capacity)</b>	30 Watt	
Schutzart	<b>(protection category)</b>	IP X5	
Gesamtgewicht	<b>(total weight)</b>	~ 2,6 kg	

**Achtung:** Die Pumpen sind nicht selbstansaugend und nicht für Trockenlauf geeignet.

**Attention:** These magnetically pumps are designed for use with clean fluids. Solids will cause jamming. Abrasives will reduce pump live and invalidate the warranty. The pumps are not designed to run dry.

## Zentrifugalpumpe mit Magnetkupplung Magnetically coupled centrifugal pump GP 40/4



Typ	Pos.	Beschreibung	Description	Stück	Artikel-Nr.	zusätzl. Angaben
GP 40/4	1	Motor	<i>Motor</i>	1	116849	230 V
					116874	110 V
GP 40/4	2	Montagefuß	<i>Mounting Foot</i>	1	036329	
GP 40/4	3	Lüfterrad	<i>Fan</i>	1	001577	
GP 40/4	4	Lüfterabdeckung	<i>Fan Cowl</i>	1	036085	
GP 40/4	5	Anschlusskasten	<i>Terminal Box</i>	1	036078	
GP 40/4	6	Mutter	<i>Nut</i>	6	032105	
GP 40/4	7	Laterne	<i>Adaptor</i>	1	036324	
GP 40/4	8	Antriebsmagnet	<i>Drive Magnet</i>	1	006287	
GP 40/4	9	Spindelgehäuse	<i>Spindle Housing</i>	1	016311	
GP 40/4	10	Spindel	<i>Spindle</i>	1	016301	
GP 40/4	11	Flügelrad	<i>Impeller</i>	1	016269	50Hz
					026216	60Hz
GP 40/4	12	O-Ring	<i>O-Ring</i>	1	003398	
GP 40/4	13	Pumpengehäuse	<i>Pump Body</i>	1	016358	plain
					016360	threaded
GP 40/4	14	Mutter	<i>Nut</i>	6	032105	
GP 40/4	15	Schraube	<i>Screw</i>	6	022115	
GP 40/4	16	Gleitscheibe	<i>D Washer</i>	1	016225	