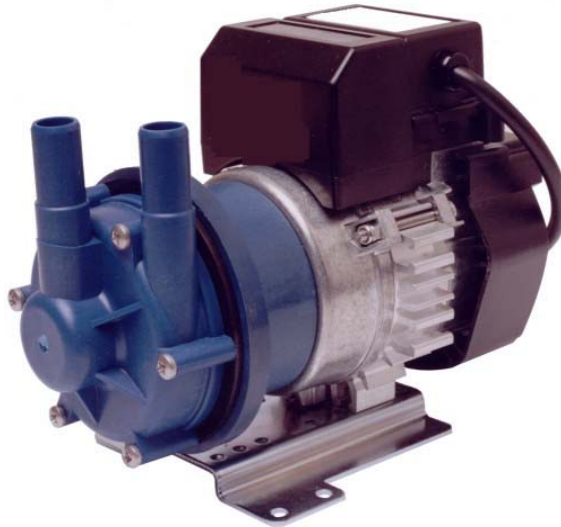
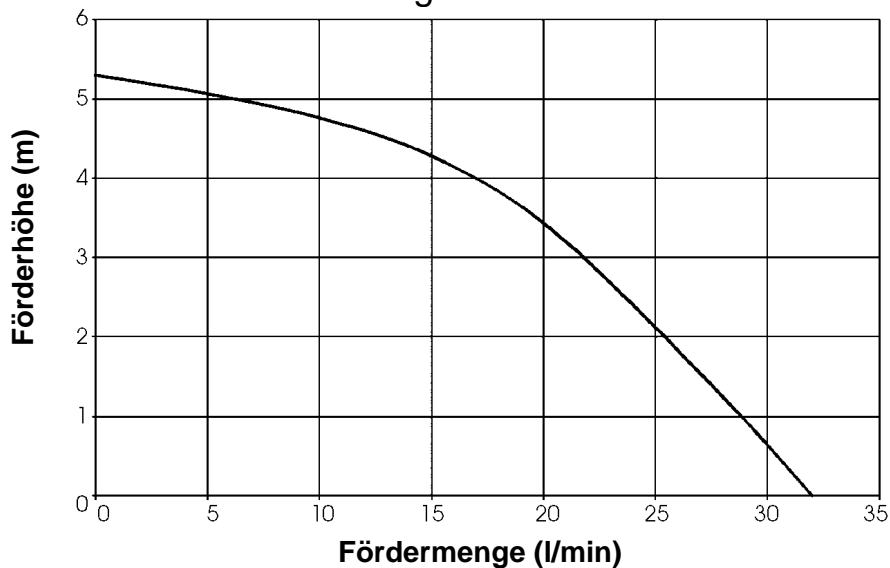


Zentrifugalpumpe mit Magnetkupplung Magnetically coupled centrifugal pump GP 25/5



Leistungskurve 50Hz *

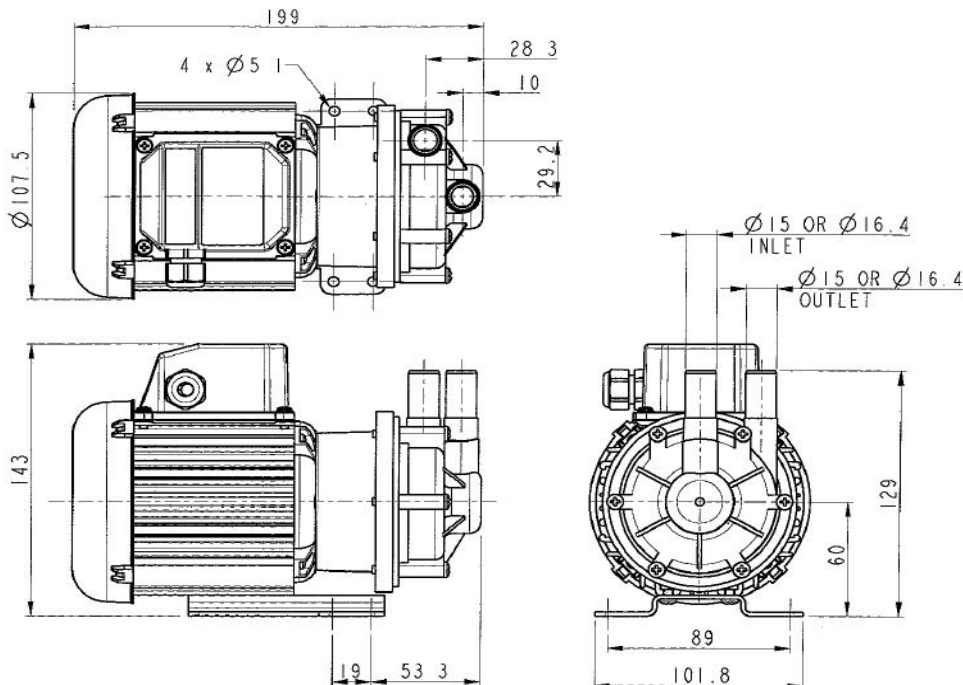


Typ	Volt	Ph	Hz	Saugstutzen	Druckstutzen	Artikel-Nr. PP	Artikel-Nr. PPS
GP 25/5	230	1	50	Ø 15mm glatt	Ø 15mm glatt		
GP 25/5	230	1	50	3/8" BSP AG	3/8" BSP AG		
GP 25/5	230	1	60	Ø 15mm glatt	Ø 15mm glatt		
GP 25/5	230	1	60	3/8" BSP AG	3/8" BSP AG		
GP 25/5	110	1	50	Ø 15mm glatt	Ø 15mm glatt		
GP 25/5	110	1	50	3/8" BSP AG	3/8" BSP AG		
GP 25/5	110	1	60	Ø 15mm glatt	Ø 15mm glatt	176953	
GP 25/5	110	1	60	3/8" BSP AG	3/8" BSP AG		

* Die Leistungskurve wurde mit Wasser bei 20°C ermittelt

* Performance tested with clean cold water @ 20°C

Zentrifugalpumpe mit Magnetkupplung Magnetically coupled centrifugal pump GP 25/5



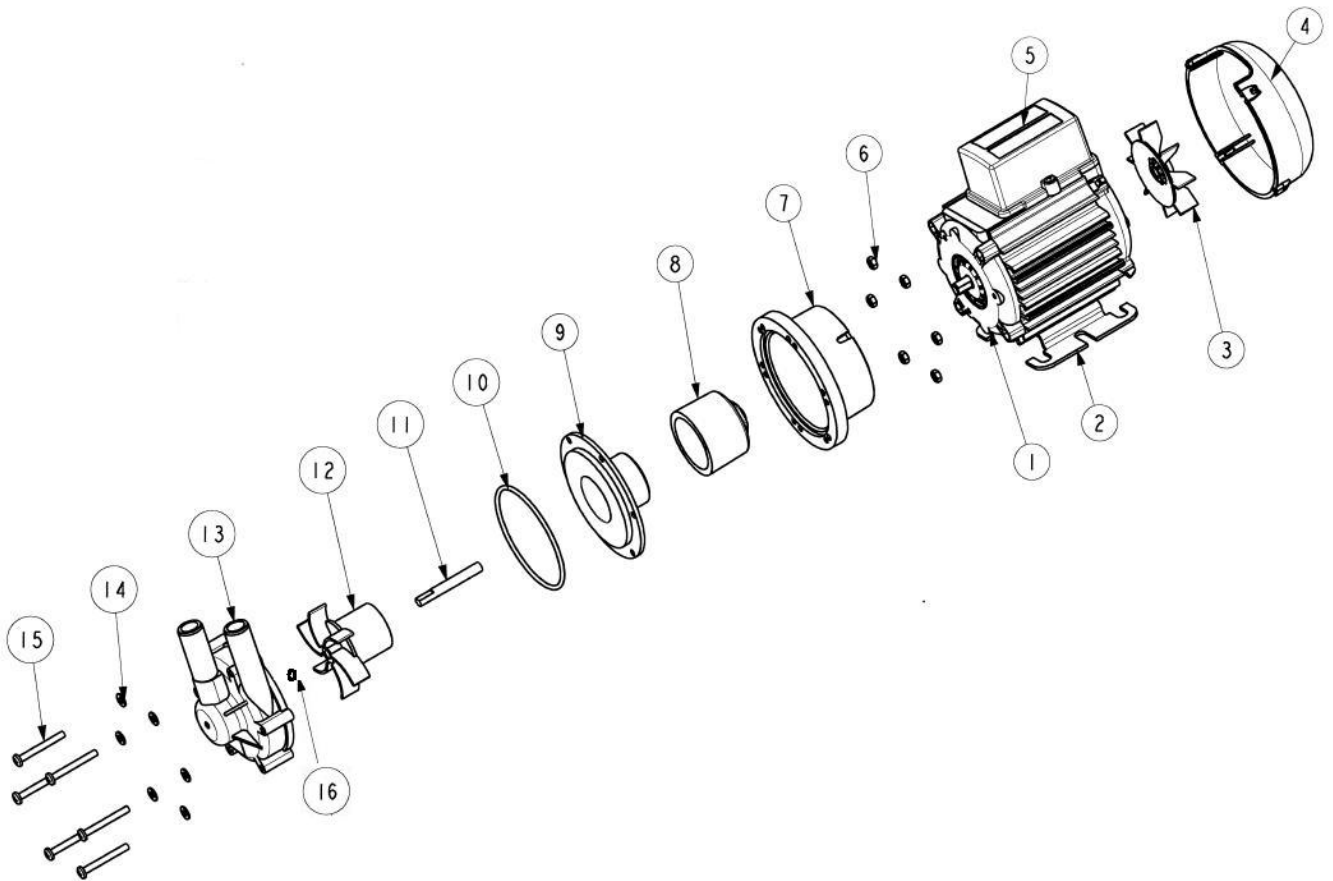
Technische Daten (Technical data)

max. Fördermenge	(discharge rate)	32 l/min (50Hz)	
max. Förderhöhe	(delivery head)	5,3 m (50Hz)	
Temperaturbereich	(temperature range)	-20...+85°C (PP)	
max. Dichte	(max. specific gravity)	1,2 Kg/dm ³ @ max. 30cp Viskosität	
Gehäusedruck	(pump casing pressure)	1,4 bar	
Saugstutzen	(inlet port)	3/8" BSP AG	Ø 15mm glatt plain
Druckstutzen	(discharge side)	3/8" BSP AG	Ø 15mm glatt plain
Gehäusematerial	(pump casing material)	PP	PPS
Flügelrad	(impeller)	PP	
Welle	(spindle material)	Messing (Brass)	
O-Ring	(o-ring)	NBR (Nitrile)	
Gleitscheibe	(thrust washer)	Keramik/Graphit/PTFE)	
Motor	(motor)	230 V, 1 Ph, 50 Hz	110 V, 1 Ph, 50 Hz
		230 V, 1 Ph, 60 Hz	110 V, 1 Ph, 60 Hz
Leistung	(motor capacity)	30 Watt (Output)	
Schutzart	(protection category)	IP X5	
Gesamtgewicht	(total weight)	~ 2,4 kg	

Achtung: Die Pumpen sind nicht selbstansaugend und nicht für Trockenlauf geeignet.

Attention: These magnetically pumps are designed for use with clean fluids. Solids will cause jamming. Abrasives will reduce pump live and invalidate the warranty. The pumps are not designed to run dry.

Zentrifugalpumpe mit Magnetkupplung Magnetically coupled centrifugal pump GP 25/5



Typ	Pos.	Beschreibung	Description	Stück	Artikel-Nr.	zusätzl. Angaben
GP 25/5	1	Motor	Motor	1	116849	230 V
					116874	110 V
GP 25/5	2	Montagefuß	Mounting Foot	1	036329	
GP 25/5	3	Lüfterrad	Fan	1	001577	
GP 25/5	4	Anschlusskasten	Terminal Box	1	036078	
GP 25/5	6/14	Mutter	Nut	6	032105	
GP 25/5	7	Laterne	Adaptor	1	036324	
GP 25/5	8	Antriebsmagnet	Drive Magnet	1	006287	
GP 25/5	9	Spindelgehäuse	Spindle Housing	1	016311	
GP 25/5	10	O-Ring	O-Ring	1	003398	
GP 25/5	11	Spindel	Spindle	1	016301	
GP 25/5	12	Flügelrad	Impeller	1	016269	50Hz
					026216	60Hz
GP 25/5	13	Pumpengehäuse	Pump Body	1	016303	plain
					036354	threaded
GP 25/5	15	Schraube	Screw	6	022060	
GP 25/5	16	Gleitscheibe	D Washer	1	016225	