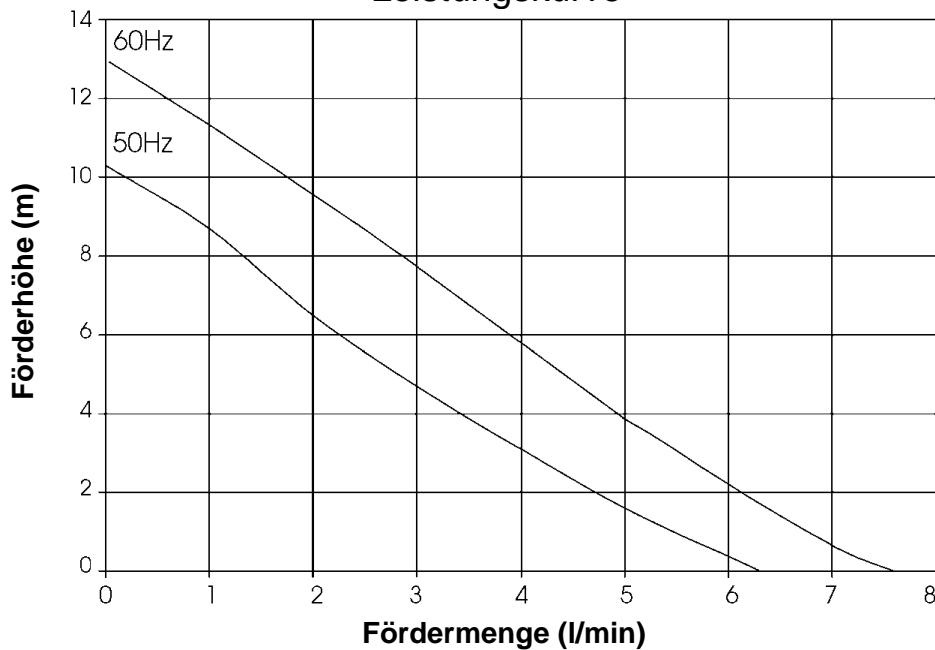


Zentrifugalpumpe mit Magnetkupplung Magnetically coupled centrifugal pump HPR 6/11



Leistungskurve*

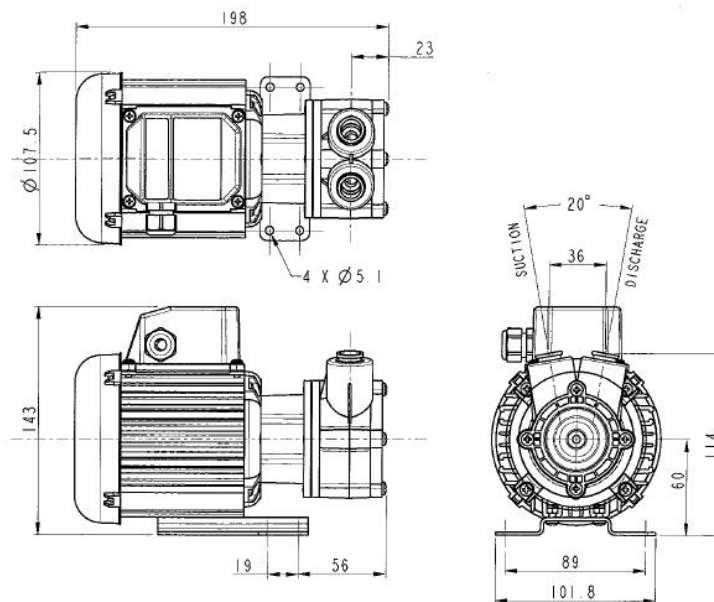


Typ	Volt	Ph	Hz	Saugstutzen	Druckstutzen	Artikel-Nr. PPS
HPR 6/11	230	1	50	Ø15mm glatt	Ø15mm glatt	216946
HPR 6/11	230	1	50	½" BSP AG	½" BSP AG	216947
HPR 6/11	230	1	50	3/8" NPT IG	3/8" NPT IG	
HPR 6/11	110	1	50	Ø15mm glatt	Ø15mm glatt	
HPR 6/11	110	1	50	½" BSP AG	½" BSP AG	

* Die Leistungskurve wurde mit Wasser bei 20°C ermittelt

* Performance tested with clean cold water @ 20°C

Zentrifugalpumpe mit Magnetkupplung Magnetically coupled centrifugal pump HPR 6/11



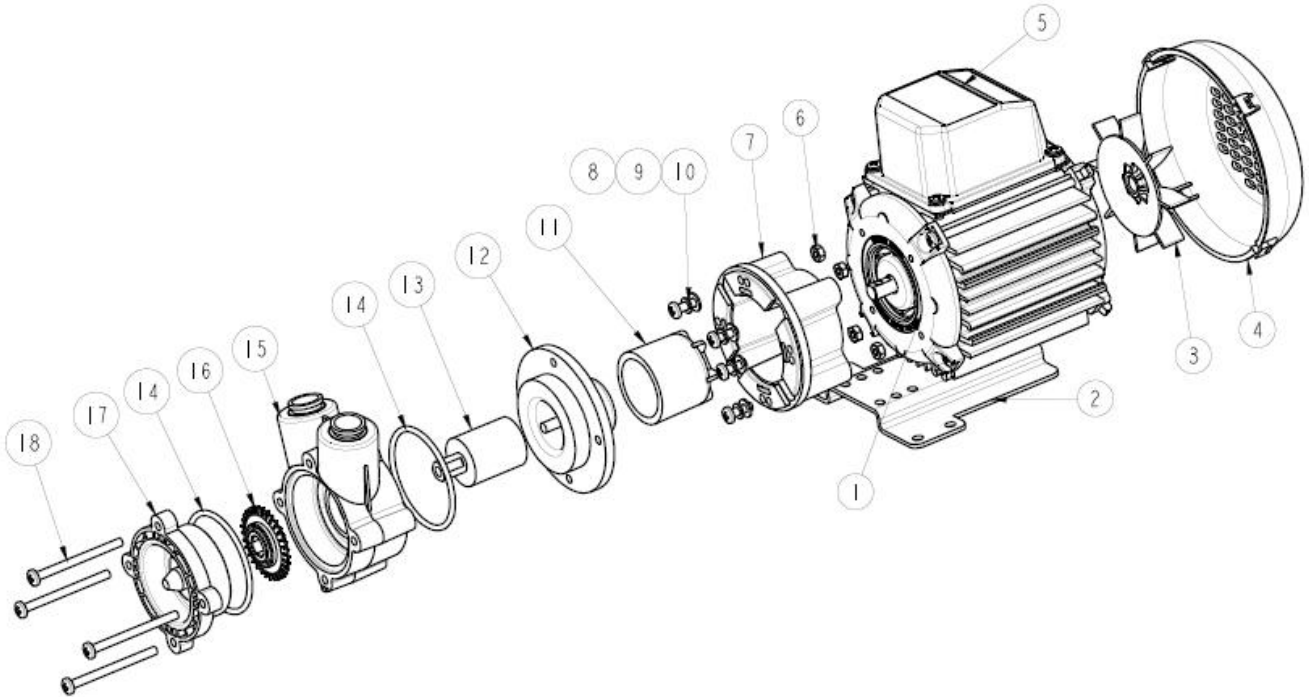
Technische Daten (Technical data)

max. Fördermenge	(discharge rate)	6,2 l/min (50Hz)	7,3 l/min (60Hz)
max. Förderhöhe	(delivery head)	10,5 m (50Hz)	13 m (60Hz)
Temperaturbereich	(temperature range)	-20...+85°C	
max. Dichte	(max. specific gravity)	1,2 Kg/dm ³ @ max. 30 mPa s	
Gehäusedruck	(pump casing pressure)	10 bar	
Saugstutzen	(inlet port)	½" BSP AG	Ø 15 mm glatt plain
Druckstutzen	(discharge side)	½" BSP AG	Ø 15 mm glatt plain
Gehäusematerial	(pump casing material)	PPS	
Flügelrad	(impeller)	PPS	
Welle	(spindle material)	Keramik	
O-Ring	(o-ring)	NBR (Nitrile)	
Motor	(motor)	230 V, 1 Ph, 50-60 Hz	110 V, 1 Ph, 50-60 Hz
Leistung	(motor capacity)	60 Watt (Input) / 35 Watt (Output)	
Schutzart	(protection category)	IP X5	
Gesamtgewicht	(total weight)	~ 2,6 kg	

Achtung: Die Pumpen sind nicht selbstansaugend und nicht für Trockenlauf geeignet.

Attention: These magnetically pumps are designed for use with clean fluids. Solids will cause jamming. Abrasives will reduce pump live and invalidate the warranty. The pumps are not designed to run dry.

Zentrifugalpumpe mit Magnetkupplung Magnetically coupled centrifugal pump HPR 6/11



Typ	Pos.	Beschreibung	Description	Stück	Artikel-Nr.	zusätzl. Angaben
HPR 6/11	1	Motor	<i>Motor</i>	1	116849	230V 50/60 Hz
					116874	110V 50/60 Hz
HPR 6/11	2	Montagefuß	<i>Mounting Foot</i>	1	036329	
HPR 6/11	3	Lüfterrad	<i>Fan</i>	1	001577	
HPR 6/11	4	Lüfterabdeckung	<i>Fan Cowl</i>	1	036085	
HPR 6/11	5	Anschlusskasten	<i>Terminal Box</i>	1	036078	
HPR 6/11	6	Mutter	<i>Nut</i>	4	032105	
HPR 6/11	7	Laterne	<i>Adaptor</i>	1	036344	
HPR 6/11	8	Schraube	<i>Screw</i>	4	022163	
HPR 6/11	9	Scheibe	<i>Washer</i>	4	031215	
HPR 6/11	10	Scheibe	<i>Washer</i>	4	001565	
HPR 6/11	11	Antriebsmagnet	<i>Drive Magnet</i>	1	043311	8mm
					023267	6mm
HPR 6/11	12	Spindelgehäuse	<i>Spindle Housing</i>	1	033276	
HPR 6/11	13	Antriebsmagnet	<i>Driven Magnet</i>	1	033248	
HPR 6/11	14	O-Ring	<i>O-Ring</i>	2	013394	Nitrile
					013291	EPDM
					003265	Viton
HPR 6/11	15	Pumpengehäuse	<i>Pump Body</i>	1	003321	1/2"
					043310	3/8"
					033320	Ø15mm
HPR 6/11	16	Flügelrad	<i>Impeller</i>	1	033323	
HPR 6/11	17	Pumpendeckel	<i>Front Cover</i>	1	033249	
HPR 6/11	18	Schraube	<i>Screw</i>	4	022270	

