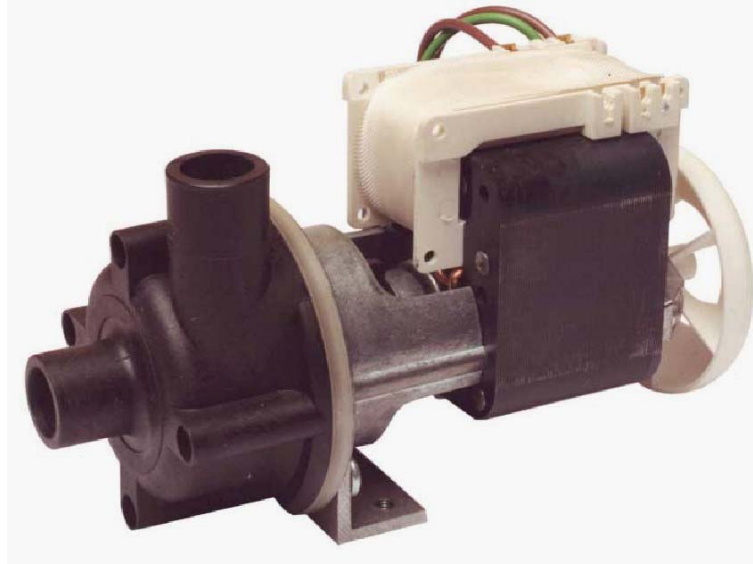
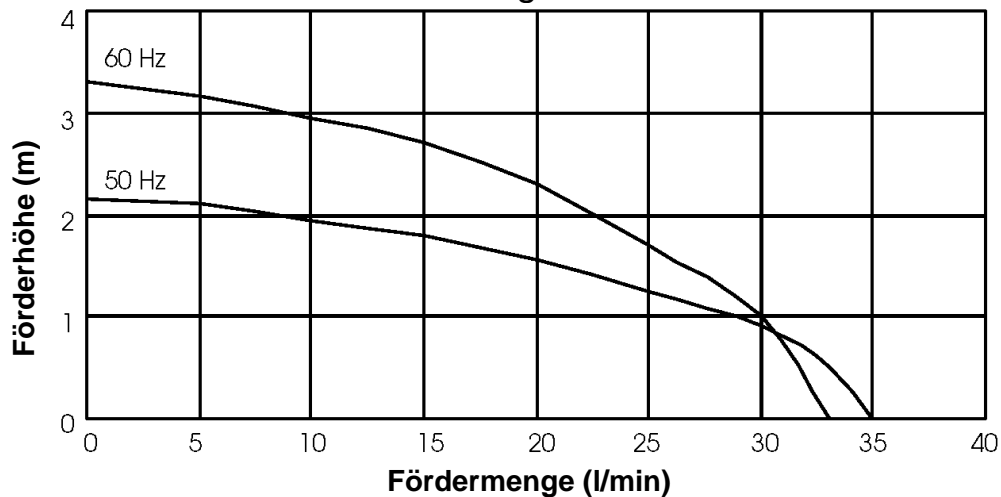


Zentrifugalpumpe mit Magnetkupplung Magnetically coupled centrifugal pump BM 35/3



Leistungskurve*

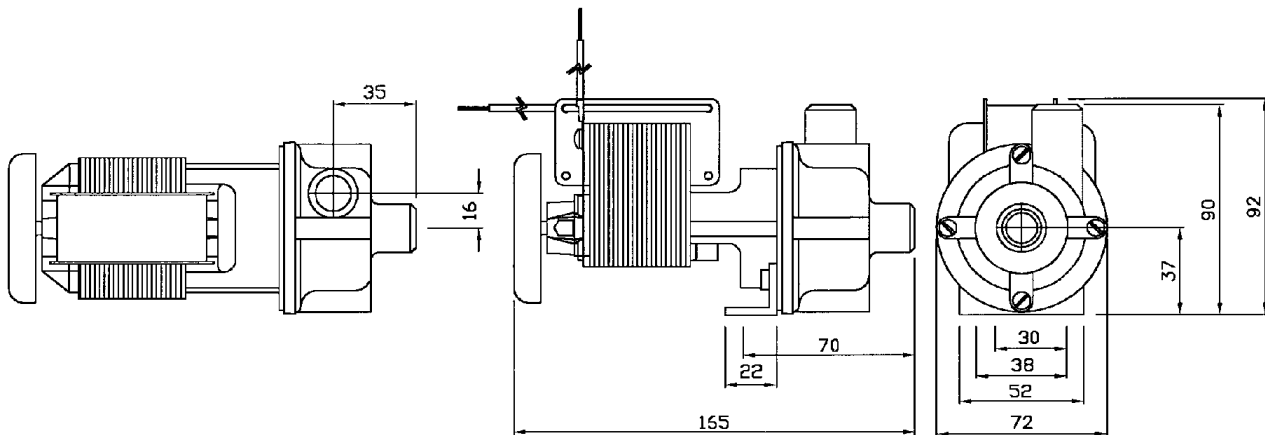


Typ	Volt	Ph	Hz	Saugstutzen	Druckstutzen	Artikel-Nr. PP	Artikel-Nr. PPS
BM 35/3	230	1	50	Ø 21mm glatt	Ø 16,5mm glatt	023972	
BM 35/3	230	1	50	½" BSP AG	3/8" BSP AG	023973	
BM 35/3	110	1	50-60	Ø 21mm glatt	Ø 16,5mm glatt	033904	
BM 35/3	110	1	50-60	½" BSP AG	3/8" BSP AG	033906	
BM 35/3	24	1	50-60	Ø 21mm glatt	Ø 16,5mm glatt		
BM 35/3	24	1	50-60	½" BSP AG	3/8" BSP AG	063978	

* Die Leistungskurve wurde mit Wasser bei 20°C ermittelt

* Performance tested with clean cold water @ 20°C

Zentrifugalpumpe mit Magnetkupplung Magnetically coupled centrifugal pump BM 35/3



2 x M5 Gewindebohrung im Montagewinkel

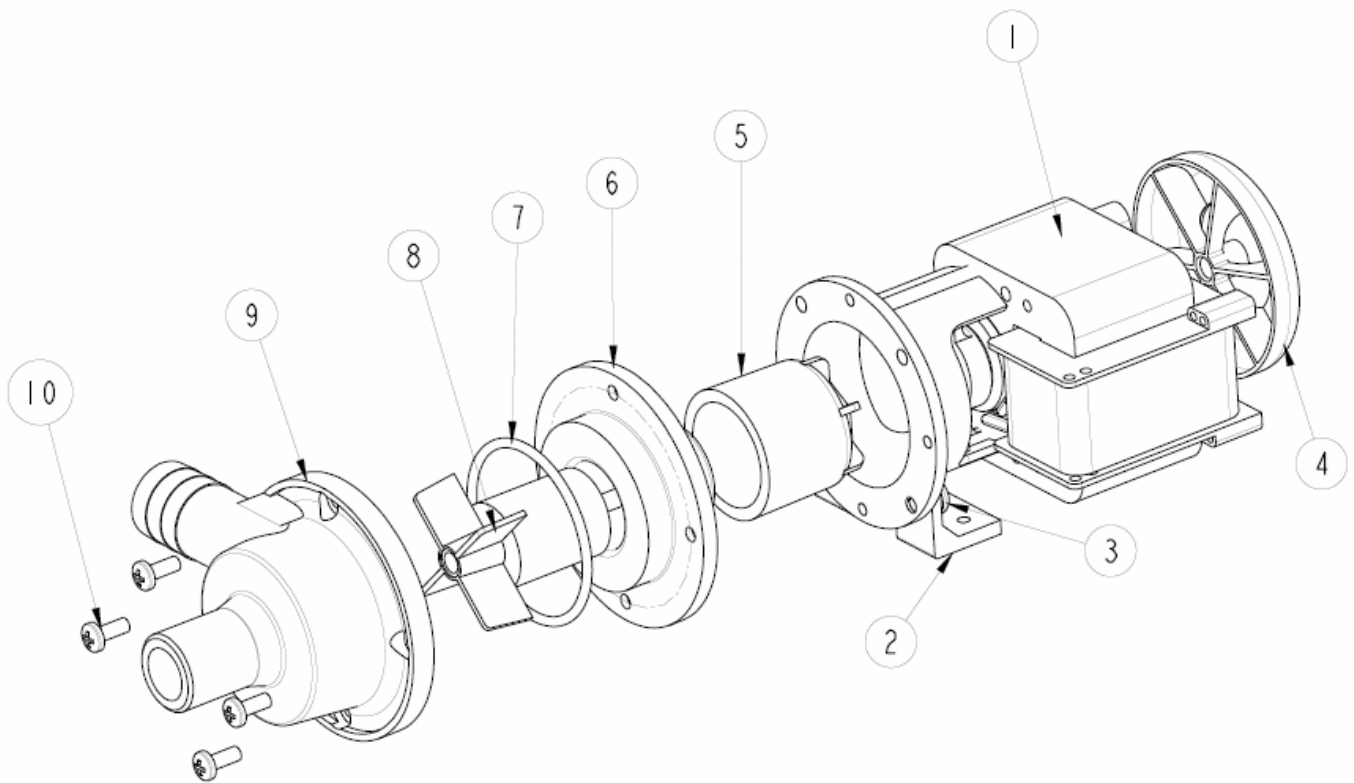
Technische Daten (Technical data)

max. Fördermenge	(discharge rate)	35 l/min (50Hz)	33 l/min (60Hz)
max. Förderhöhe	(delivery head)	2,1 m (50Hz)	3,3 m (60Hz)
Temperaturbereich	(temperature range)	-20...+85°C (PP)	
max. Dichte	(max. specific gravity)	1,2 Kg/dm ³ @ max. 30 mPa s	
Gehäusedruck	(pump casing pressure)	1,4 bar	
Saugstutzen	(inlet port)	½" BSP AG	Ø 21 mm glatt plain
Druckstutzen	(discharge side)	3/8" BSP AG	Ø 16,5 mm glatt plain
Gehäusematerial	(pump casing material)	PP	
Flügelrad	(impeller)	PP	
Welle	(spindle material)	Keramik (Ceramic)	
O-Ring	(o-ring)	EPDM	
Motor	(motor)	230 V, 1 Ph, 50-60 Hz	110 V, 1 Ph, 50-60 Hz
Leistung	(motor capacity)	84 Watt Eingangsleistung (Input) 18 Watt Ausgangsleistung (Output)	
Schutzart	(protection category)	IP 00	
Gesamtgewicht	(total weight)	~ 1,6 kg	

Achtung: Die Pumpen sind nicht selbstansaugend und nicht für Trockenlauf geeignet.

Attention: These magnetically pumps are designed for use with clean fluids. Solids will cause jamming. Abrasives will reduce pump live and invalidate the warranty. The pumps are not designed to run dry.

Zentrifugalpumpe mit Magnetkupplung Magnetically coupled centrifugal pump BM 35/3



Typ	Pos.	Beschreibung		Stück	Artikel-Nr.	Ausführung
Type	Item no	Description		Quantity	Part no.	Version
BM35/3	1	Motor	Motor	1		
BM35/3	2	Montagefuß	Mounting Bracket	1	043308	
BM35/3	3	Schraube	Screw	2	031427	
BM35/3	4	Lüfterrad	Fan	1	033322	
BM35/3	5	Antriebsmagnet	Drive Magnet	1	023267	
BM35/3	6	Spindelgehäuse	Spindle Housing	1	003282	50 Hz
					003279	60 Hz
BM35/2	7	Flügelrad	Impeller	1	003279	
BM35/3	8	O-Ring	O-ring	1	003224	NBR
BM35/3	9	Pumpengehäuse	Pump Body	1	013333	Ø 21 & 16,5 mm
					013334	1/2" & 3/8" BSP PP
					033225	1/2" & 3/8" BSP PPS
BM35/3	10	Schraube	Screw	4	022163	