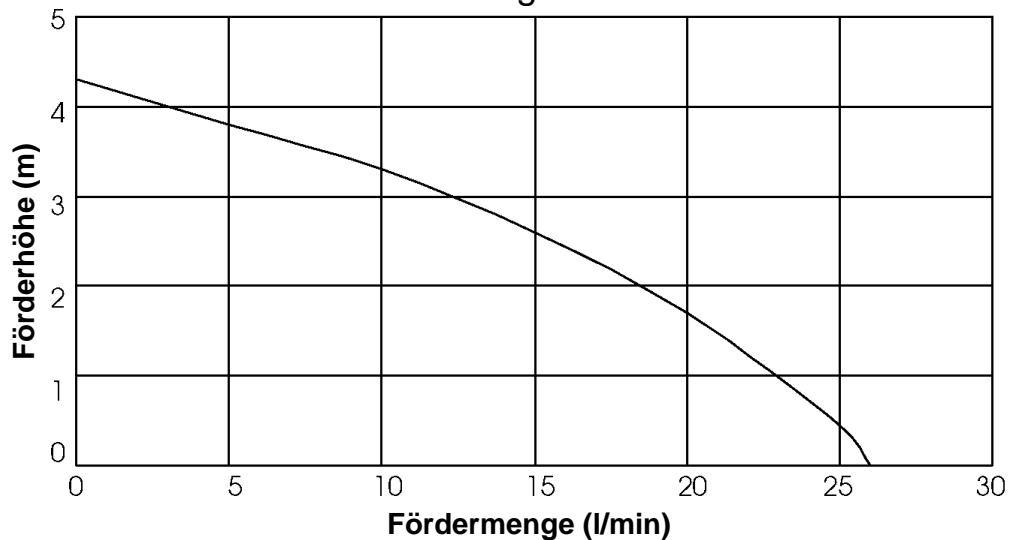


## Zentrifugalpumpe mit Magnetkupplung Magnetically coupled centrifugal pump BM 25/4



Leistungskurve\*

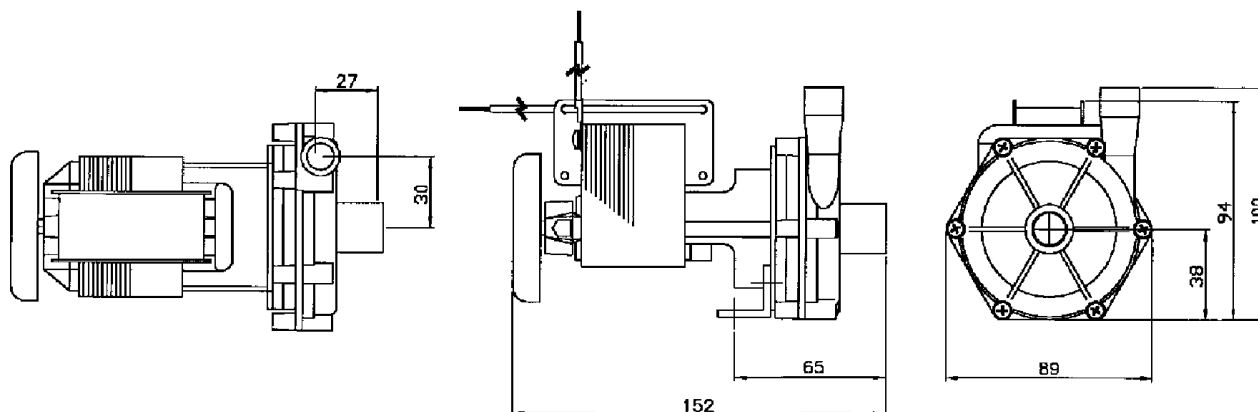


Typ	Volt	Ph	Hz	Saugstutzen	Druckstutzen	Artikel-Nr. PP	Artikel-Nr. PPS
BM 25/4	230	1	50	Ø21mm glatt	Ø16,5mm glatt	043911	
BM 25/4	230	1	50	1/2" BSP AG	3/8" BSP AG	063904	

\* Die Leistungskurve wurde mit Wasser bei 20°C ermittelt

\* Performance tested with clean cold water @ 20°C

## Zentrifugalpumpe mit Magnetkupplung Magnetically coupled centrifugal pump BM 25/4



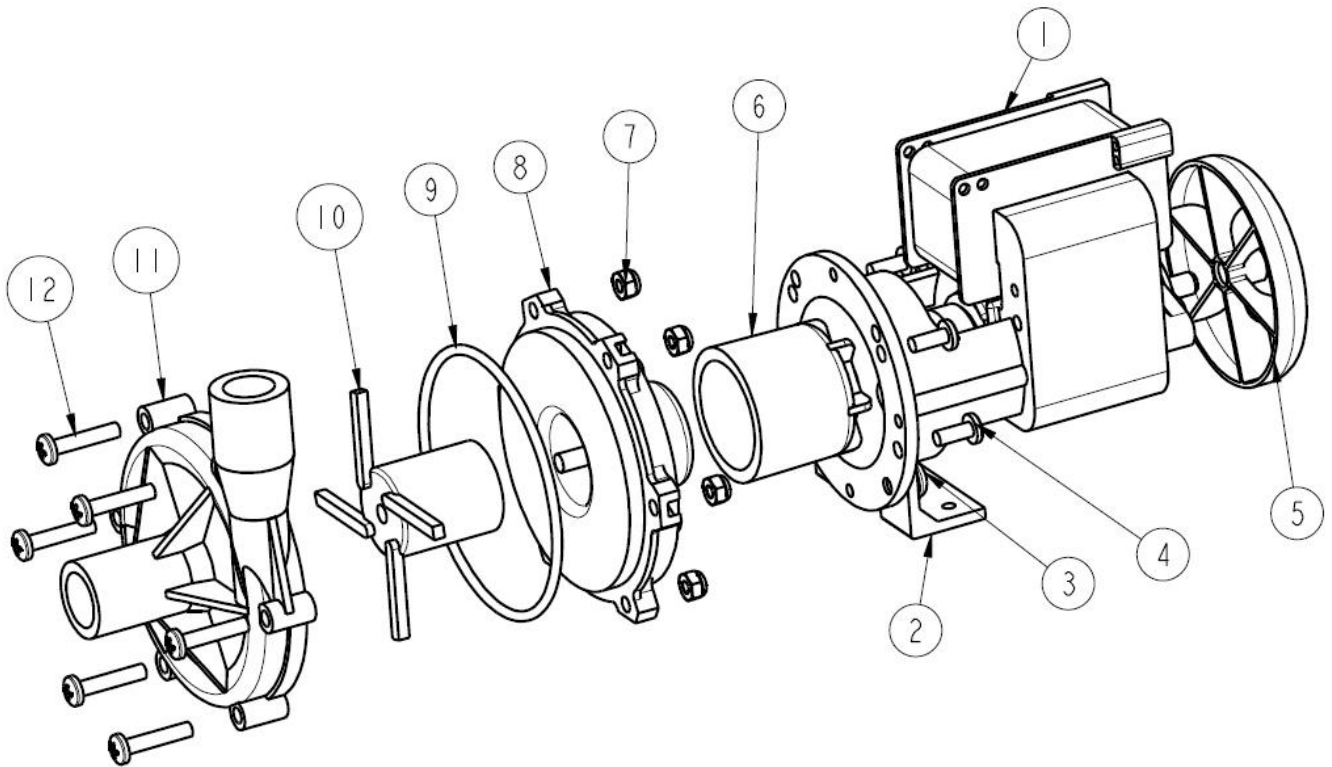
2 x M5 Gewindebohrung im Montagewinkel

Technische Daten (Technical data)			
max. Fördermenge	( <i>discharge rate</i> )	25l/min	
max. Förderhöhe	( <i>delivery head</i> )	4 m	
Temperaturbereich	( <i>temperature range</i> )	-20...+85°C (PP)	
max. Dichte	( <i>max. specific gravity</i> )	1,2 Kg/dm <sup>3</sup> @ max. 30 mPa s	
Gehäusedruck	( <i>pump casing pressure</i> )	1,4 bar	
Saugstutzen	( <i>inlet port</i> )	1/2" BSP AG	Ø 21 mm glatt <i>plain</i>
Druckstutzen	( <i>discharge side</i> )	3/8" BSP AG	Ø 16,5 mm glatt <i>plain</i>
Gehäusematerial	( <i>pump casing material</i> )	PP	
Flügelrad	( <i>impeller</i> )	PP	
Welle	( <i>spindle material</i> )	Keramik ( <i>Ceramic</i> )	
O-Ring	( <i>o-ring</i> )	NBR	
Motor	( <i>motor</i> )	230 V, 1 Ph, 50 Hz	
Leistung	( <i>motor capacity</i> )	84 Watt Eingangsleistung ( <i>Input</i> ) 18 Watt Ausgangsleistung ( <i>Output</i> )	
Schutzart	( <i>protection category</i> )	IP 00	
Gesamtgewicht	( <i>total weight</i> )	~ 1,6 kg	

**Achtung:** Die Pumpen sind nicht selbstansaugend und nicht für Trockenlauf geeignet.

**Attention:** These magnetically pumps are designed for use with clean fluids. Solids will cause jamming. Abrasives will reduce pump live and invalidate the warranty. The pumps are not designed to run dry.

## Zentrifugalpumpe mit Magnetkupplung Magnetically coupled centrifugal pump BM 25/4



Typ	Pos.	Beschreibung		Stück	Artikel-Nr.	Ausführung
Type	Item no	Description		Quantity	Part no.	Version
BM25/4	1	Motor	<i>Motor</i>	1		
BM25/4	2	Montagefuß	<i>Mounting Bracket</i>	1	043308	
BM25/4	3	Schraube	<i>Screw</i>	2	031427	
BM25/4	4	Schraube	<i>Screw</i>	4	022163	
BM25/4	5	Lüfterrad	<i>Fan</i>	1	033322	
BM25/4	6	Antriebsmagnet	<i>Drive Magnet</i>	1	023267	
BM25/4	7	Mutter	<i>Nut</i>	6	001564	
BM25/4	8	Spindelgehäuse	<i>Spindle Housing</i>	1	003277	
BM25/4	9	Flügelrad	<i>Impeller</i>	1	003097	
BM25/4	10	O-Ring	<i>O-ring</i>	1	003398	NBR
BM25/4	11	Pumpengehäuse	<i>Pump Body</i>	1	013385	Ø 21 & 16,5 mm
					013369	1/2" & 3/8" BSP
BM25/4	12	Schraube	<i>Screw</i>	6	001626	