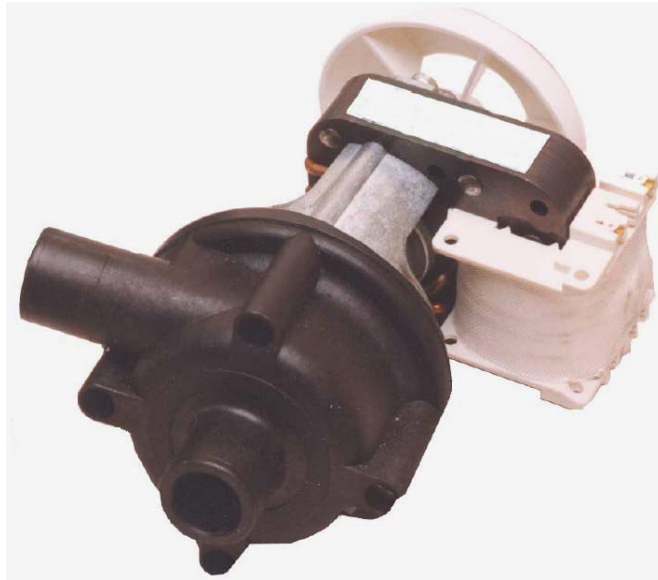
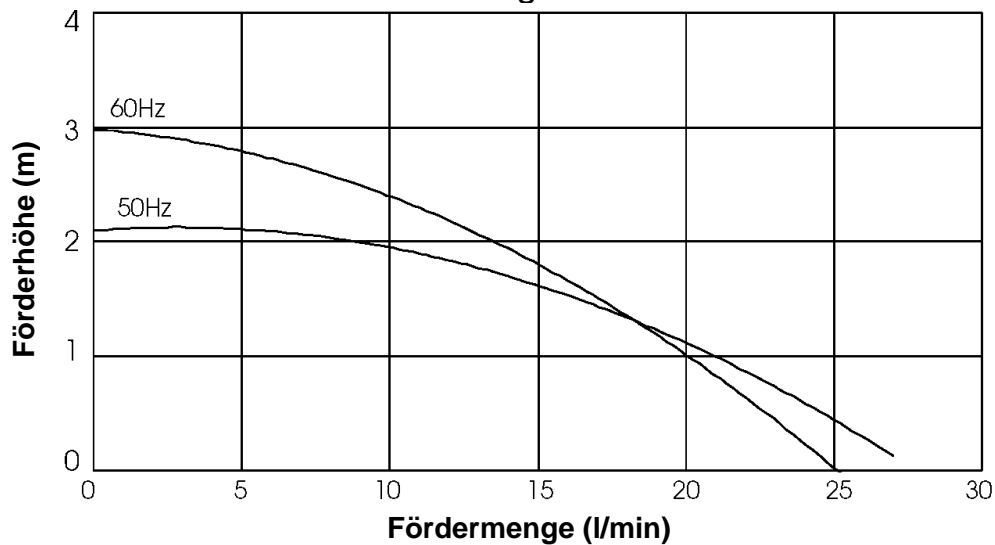


Zentrifugalpumpe mit Magnetkupplung Magnetically coupled centrifugal pump BM 25/2



Leistungskurve*

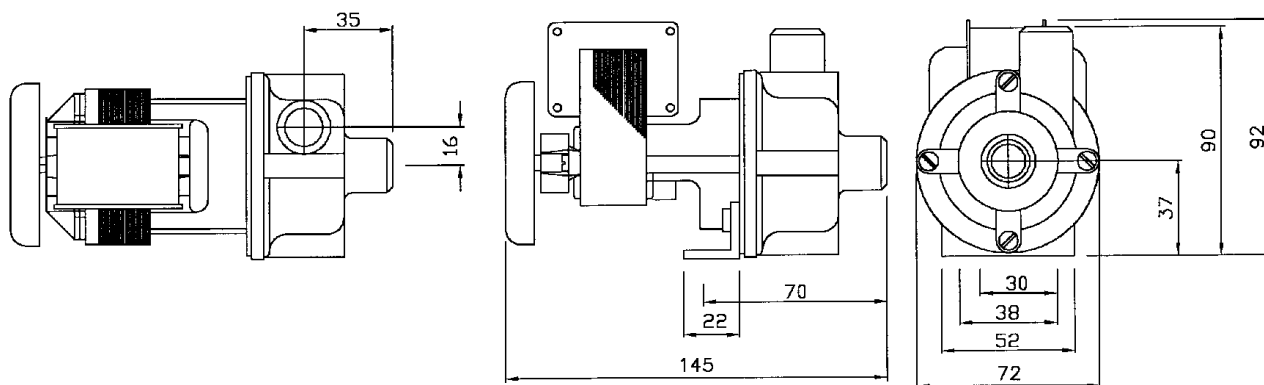


Typ	Volt	Ph	Hz	Saugstutzen	Druckstutzen	Artikel-Nr. PP	Artikel-Nr. PPS
BM 25/2	230	1	50-60	Ø21mm glatt	Ø21mm glatt	023953	
BM 25/2	230	1	50-60	½" BSP AG	½" BSP AG	023951	
BM 25/2	110	1	50-60	Ø21mm glatt	Ø21mm glatt	023992	
BM 25/2	110	1	50-60	½" BSP AG	½" BSP AG	023993	
BM 25/2	24	1	50	Ø21mm glatt	Ø21mm glatt	033953	
BM 25/2	24	1	50	½" BSP AG	½" BSP AG	033946	

* Die Leistungskurve wurde mit Wasser bei 20°C ermittelt

* Performance tested with clean cold water @ 20°C

Zentrifugalpumpe mit Magnetkupplung Magnetically coupled centrifugal pump BM 25/2



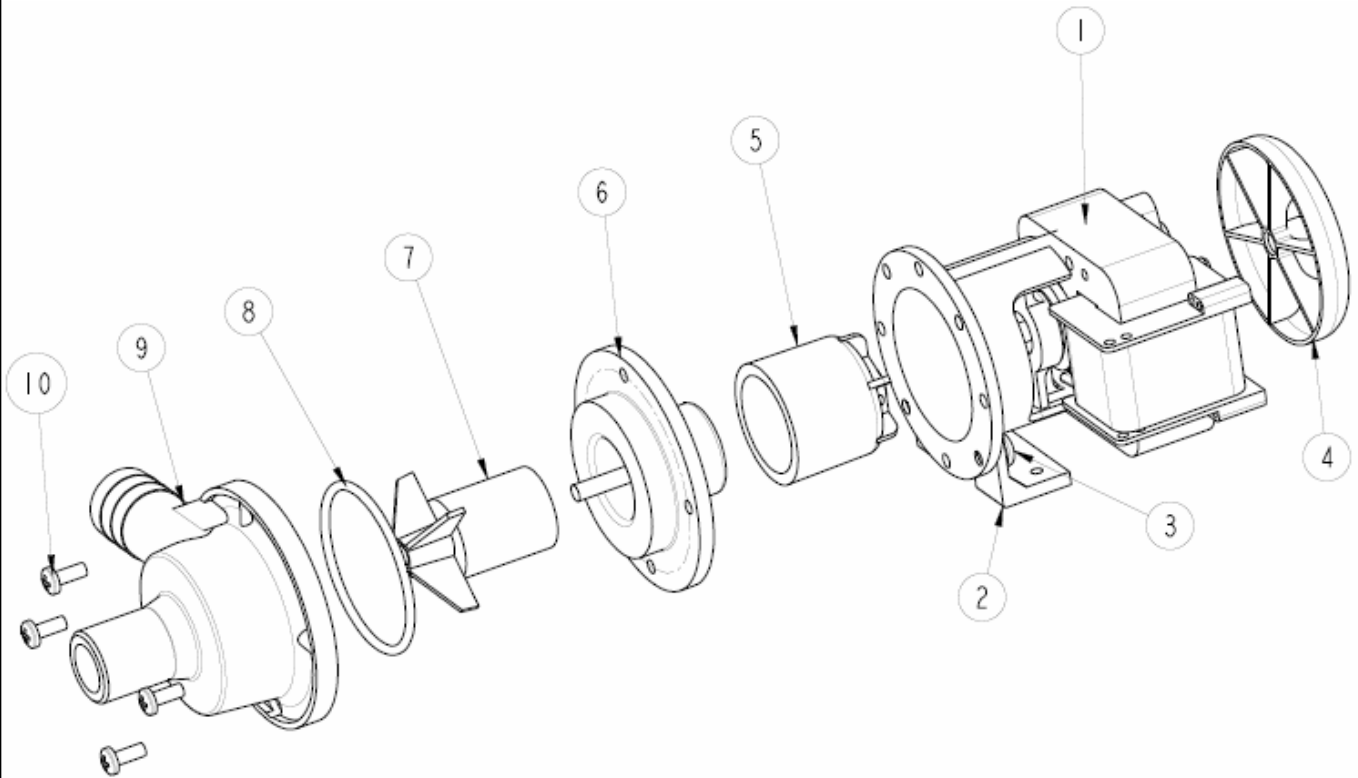
2 x M5 Gewindebohrung im Montagewinkel

Technische Daten (Technical data)			
max. Fördermenge	(<i>discharge rate</i>)	27 l/min (50Hz)	25 l/min (60Hz)
max. Förderhöhe	(<i>delivery head</i>)	2,15 m (50Hz)	2,3 m (60Hz)
Temperaturbereich	(<i>temperature range</i>)	-20...+85°C (PP)	
max. Dichte	(<i>max. specific gravity</i>)	1,2 Kg/dm ³ @ max. 30 mPa s	
Gehäusedruck	(<i>pump casing pressure</i>)	1,4 bar	
Saugstutzen	(<i>inlet port</i>)	½" BSP AG	Ø 21 mm glatt <i>plain</i>
Druckstutzen	(<i>discharge side</i>)	½" BSP AG	Ø 21 mm glatt <i>plain</i>
Gehäusematerial	(<i>pump casing material</i>)	PP	
Flügelrad	(<i>impeller</i>)	PP	
Welle	(<i>spindle material</i>)	Keramik (<i>Ceramic</i>)	
O-Ring	(<i>o-ring</i>)	NBR	
Motor	(<i>motor</i>)	230 V, 1 Ph, 50-60 Hz	110 V, 1 Ph, 50-60 Hz
Leistung	(<i>motor capacity</i>)	52 Watt Eingangsleistung (<i>Input</i>) 10 Watt Ausgangsleistung (<i>Output</i>)	
Schutzart	(<i>protection category</i>)	IP 00	
Gesamtgewicht	(<i>total weight</i>)	~ 1,2 kg	

Achtung: Die Pumpen sind nicht selbstansaugend und nicht für Trockenlauf geeignet.

Attention: These magnetically pumps are designed for use with clean fluids. Solids will cause jamming. Abrasives will reduce pump live and invalidate the warranty. The pumps are not designed to run dry.

Zentrifugalpumpe mit Magnetkupplung Magnetically coupled centrifugal pump BM 25/2



Typ	Pos.	Beschreibung		Stück	Artrikel-Nr.	Ausführung
Type	Item no	Description		Quantity	Part no.	Version
BM25/2	1	Motor	Motor	1		
BM25/2	2	Montagefuß	Mounting Bracket	1	043308	
BM25/2	3	Schraube	Screw	2	031427	
BM25/2	4	Lüfterrad	Fan	1	033322	
BM25/2	5	Antriebsmagnet	Drive Magnet	1	023267	
BM25/2	6	Spindelgehäuse	Spindle Housing	1	003271	
BM25/2	7	Flügelrad	Impeller	1	003279	
BM25/2	8	O-Ring	O-ring	1	003224	Nitrile
BM25/2	9	Pumpengehäuse	Pump Body	1	013333	Ø 21 mm
					013334	½" BSP PP
					033225	½" BSP PPS
BM25/2	10	Schraube	Screw	4	022163	