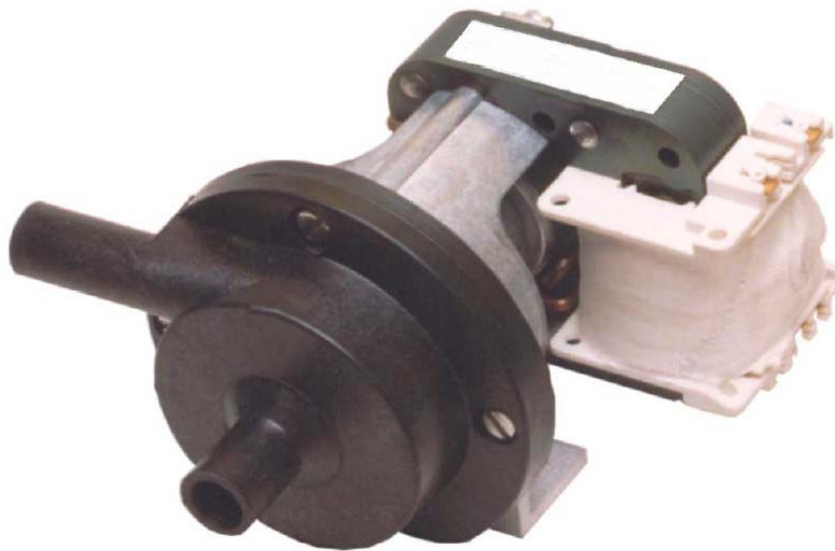
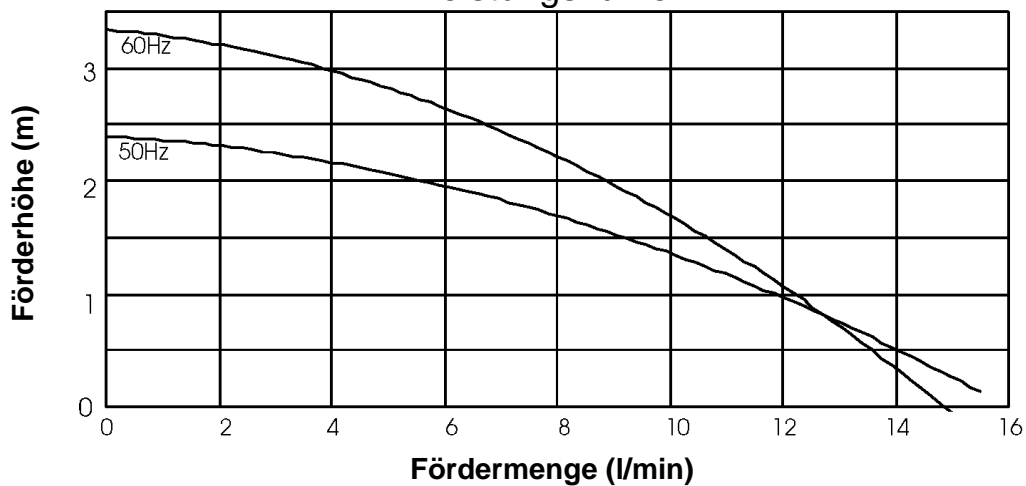


Zentrifugalpumpe mit Magnetkupplung Magnetically coupled centrifugal pump BM 14/2



Leistungskurve*

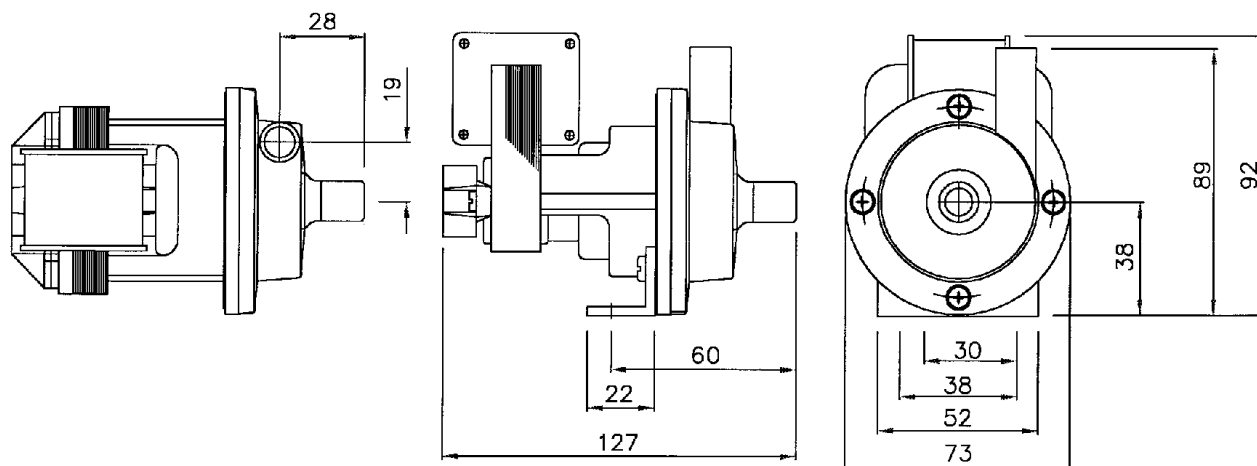


Typ	Volt	Ph	Hz	Saugstutzen	Druckstutzen	Artikel-Nr. PP	Artikel-Nr. PPS
BM 14/2	230	1	50-60	Ø13mm glatt	Ø13mm glatt	023966	
BM 14/2	230	1	50-60	¼" BSP AG	¼" BSP AG	023965	
BM 14/2	110	1	50-60	Ø13mm glatt	Ø13mm glatt	023970	
BM 14/2	110	1	50-60	¼" BSP AG	¼" BSP AG	023971	
BM 14/2	21	1	50	Ø13mm glatt	Ø13mm glatt	033947	
BM 14/2	24	1	50	¼" BSP AG	¼" BSP AG	033948	

* Die Leistungskurve wurde mit Wasser bei 20°C ermittelt

* Performance tested with clean cold water @ 20°C

Zentrifugalpumpe mit Magnetkupplung Magnetically coupled centrifugal pump BM 14/2



2 x M5 Gewindebohrung im Montagewinkel

Technische Daten (Technical data)

max. Fördermenge	(discharge rate)	15,5 l/min (50Hz)	14,5 l/min (60Hz)
max. Förderhöhe	(delivery head)	2,4 m (50Hz)	3,4 m (60Hz)
Temperaturbereich	(temperature range)	-20...+85°C (PP)	
max. Dichte	(max. specific gravity)	1,2 Kg/dm ³ @ max. 30 mPa s	
Gehäusedruck	(pump casing pressure)	1,4 bar	
Saugstutzen	(inlet port)	¼" BSP AG	Ø 13 mm glatt plain
Druckstutzen	(discharge side)	¼" BSP AG	Ø 13 mm glatt plain
Gehäusematerial	(pump casing material)	PP	
Flügelrad	(impeller)	PP	
Welle	(spindle material)	Keramik (Ceramic)	
O-Ring	(o-ring)	NBR	
Motor	(motor)	230 V, 1 Ph, 50-60 Hz	110 V, 1 Ph, 50-60 Hz
Leistung	(motor capacity)	28 Watt Eingangsleistung (Input) 5 Watt Ausgangsleistung (Output)	
Schutzart	(protection category)	IP 00	
Gesamtgewicht	(total weight)	~ 1,2 kg	

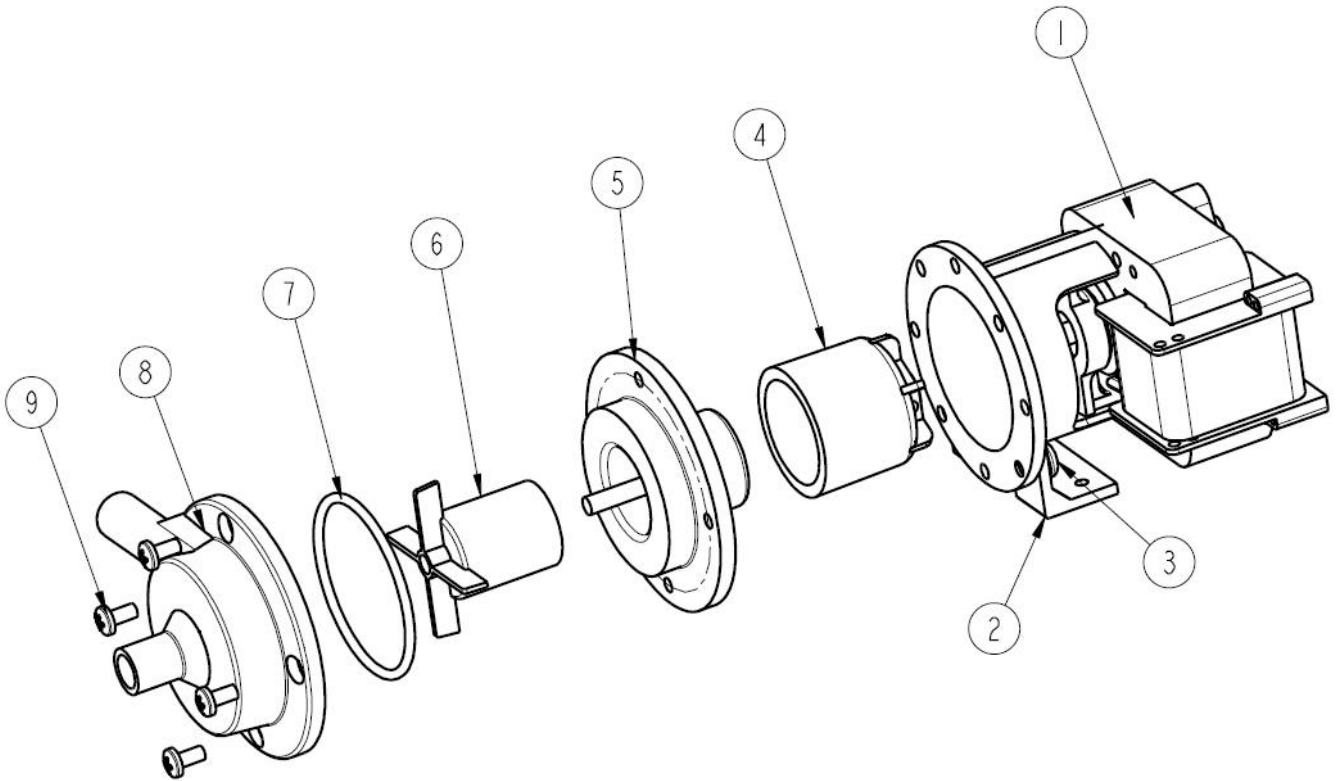
Achtung: Die Pumpen sind nicht selbstansaugend und nicht für Trockenlauf geeignet.

Attention: These magnetically pumps are designed for use with clean fluids. Solids will cause jamming. Abrasives will reduce pump live and invalidate the warranty. The pumps are not designed to run dry.

Zentrifugalpumpe mit Magnetkupplung

Magnetically coupled centrifugal pump

BM 14/2



Typ	Pos.	Beschreibung		Stück	Artrikel-Nr.	Ausführung
Type	Item no	Description		Quantity	Part no.	Version
BM14/2	1	Motor	Motor	1		
BM14/2	2	Montagefuß	Mounting Bracket	1	043308	
BM14/2	3	Schraube	Screw	1	021096	
BM14/2	4	Antriebsmagnet	Drive Magnet	1	023267	
BM14/2	5	Spindelgehäuse	Spindle Housing	1	003271	
BM14/2	6	Flügelrad	Impeller	1	003355	
BM14/2	7	O-Ring	O-ring	1	003224	NBR
BM14/2	8	Pumpengehäuse	Pump Body	1	013358	Ø 13 mm
					003369	¼" BSP
BM14/2	9	Schraube	Screw	4	022126	