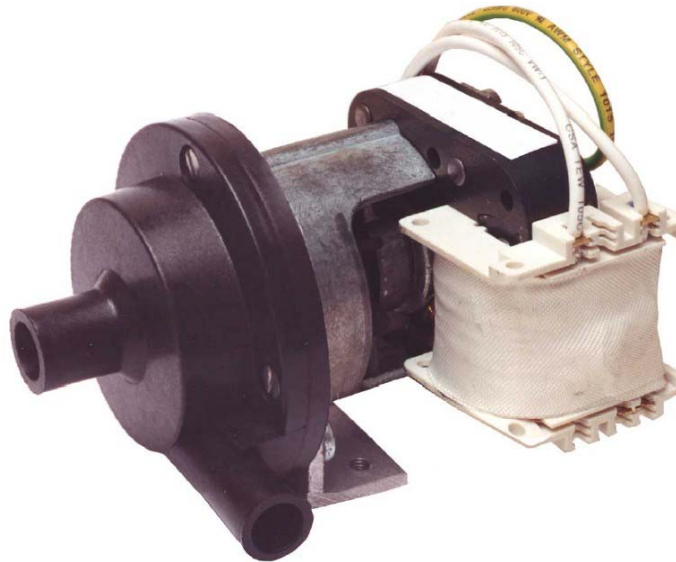
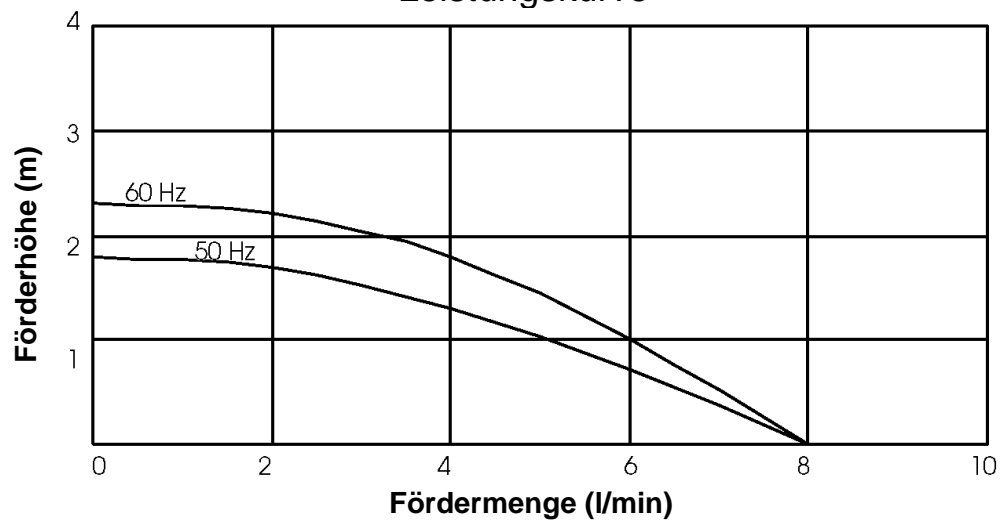


Zentrifugalpumpe mit Magnetkupplung Magnetically coupled centrifugal pump BM 8/2



Leistungskurve*

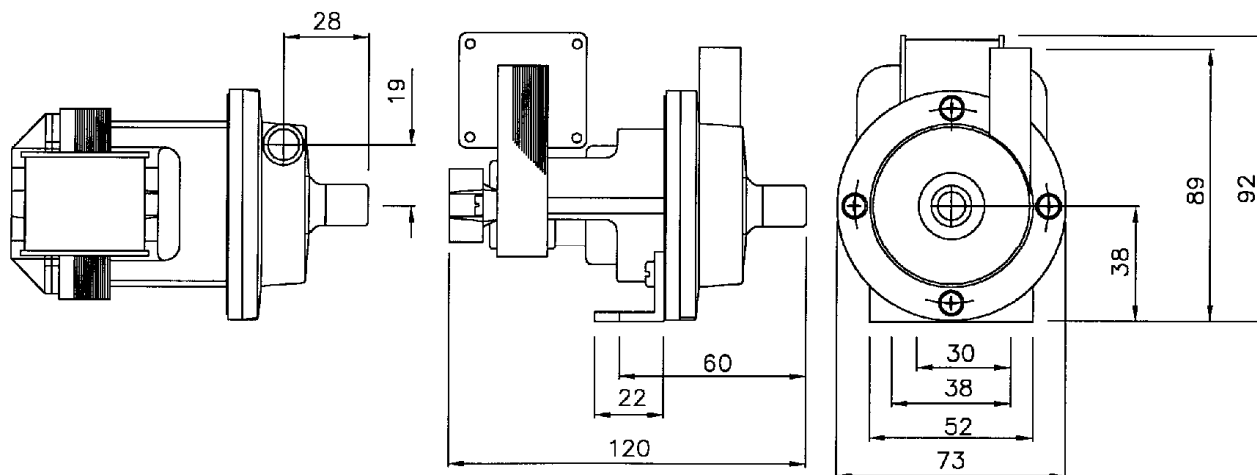


Typ	Volt	Ph	Hz	Saugstutzen	Druckstutzen	Artikel-Nr. PP	Artikel-Nr. PPS
BM 8/2	230	1	50-60	Ø13mm glatt	Ø13mm glatt	023958	
BM 8/2	230	1	50-60	¼" BSP AG	¼" BSP AG	023959	
BM 8/2	110	1	50-60	Ø13mm glatt	Ø13mm glatt	023968	
BM 8/2	110	1	50-60	¼" BSP AG	¼" BSP AG	023967	

* Die Leistungskurve wurde mit Wasser bei 20°C ermittelt

* Performance tested with clean cold water @ 20°C

Zentrifugalpumpe mit Magnetkupplung Magnetically coupled centrifugal pump BM 8/2



2 x M5 Gewindebohrung im Montagewinkel

Technische Daten (Technical data)			
max. Fördermenge	(discharge rate)	8 l/min (50Hz)	8 l/min (60Hz)
max. Förderhöhe	(delivery head)	1,8 m (50Hz)	2,3 m (60Hz)
Temperaturbereich	(temperature range)	-20...+85°C (PP)	
max. Dichte	(max. specific gravity)	1,0 Kg/dm ³ @ max. 30 mPa s	
Gehäusedruck	(pump casing pressure)	1,4 bar	
Saugstutzen	(inlet port)	¼" BSP AG	Ø 13 mm glatt plain
Druckstutzen	(discharge side)	¼" BSP AG	Ø 13 mm glatt plain
Gehäusematerial	(pump casing material)	PP	
Flügelrad	(impeller)	PP	
Welle	(spindle material)	Keramik (Ceramic)	
O-Ring	(o-ring)	Nitrile	
Motor	(motor)	230 V, 1 Ph, 50-60 Hz	110 V, 1 Ph, 50-60 Hz
Leistung	(motor capacity)	28 Watt Eingangsleistung (Input) 5 Watt Ausgangsleistung (Output)	
Schutzart	(protection category)	IP 00	
Gesamtgewicht	(total weight)	~ 0,9 kg	

Achtung: Die Pumpen sind nicht selbstansaugend und nicht für Trockenlauf geeignet.

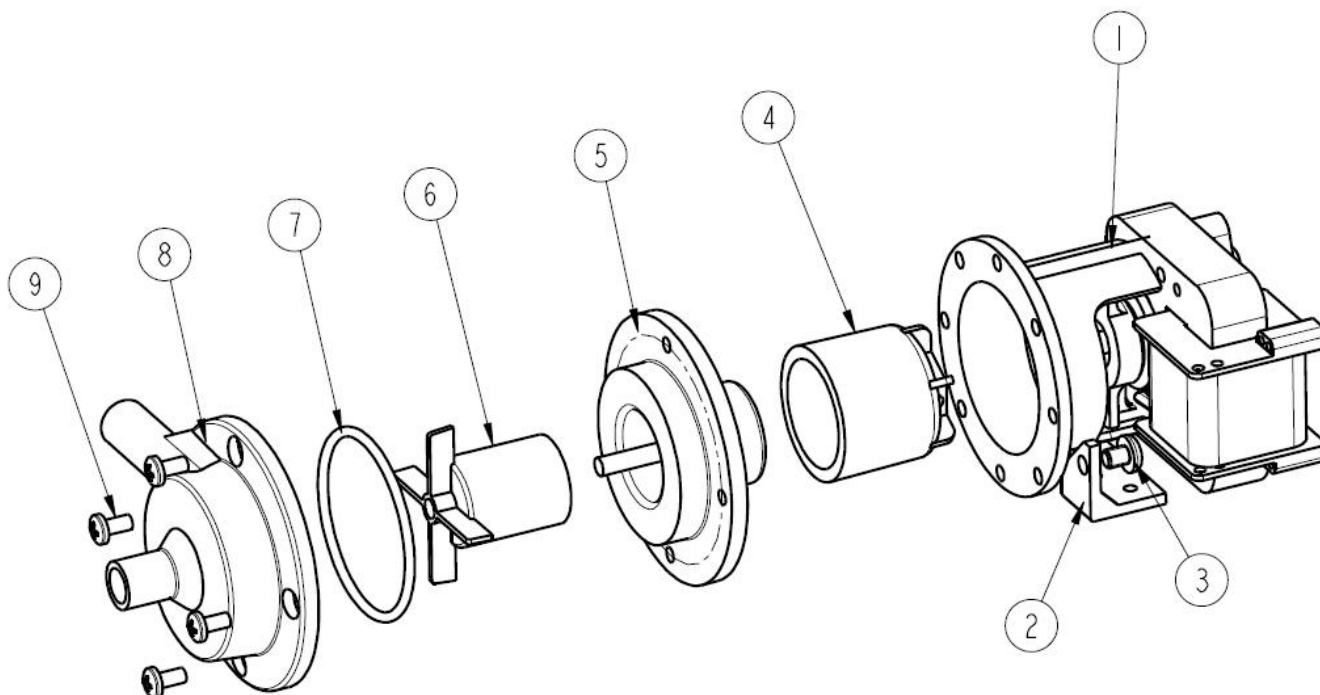
Attention: These magnetically pumps are designed for use with clean fluids. Solids will cause jamming. Abrasives will reduce pump live and invalidate the warranty. The pumps are not designed to run dry.

Achtung: Die Pumpen sind nicht selbstansaugend und nicht für Trockenlauf geeignet.

Zentrifugalpumpe mit Magnetkupplung

Magnetically coupled centrifugal pump

BM 8/2



Typ	Pos.	Beschreibung		Stück	Artikel-Nr.	Ausführung
Type	Item no	Description		Quantity	Part no.	Version
BM8/2	1	Motor	Motor	1		
BM8/2	2	Montagefuß	Mounting Bracket	1	043308	
BM8/2	3	Schraube	Screw		031427	
BM8/2	4	Antriebsmagnet	Drive Magnet	1	023267	
BM8/2	5	Spindelgehäuse	Spindle Housing	1	003271	
BM8/2	6	Flügelrad	Impeller	1	003355	
BM8/2	7	O-Ring	O-ring	1	003224	NBR
BM8/2	8	Pumpengehäuse	Pump Body	1	013358	Ø 13 mm
					003369	¼" BSP
BM8/2	9	Schraube	Screw	4	022126	