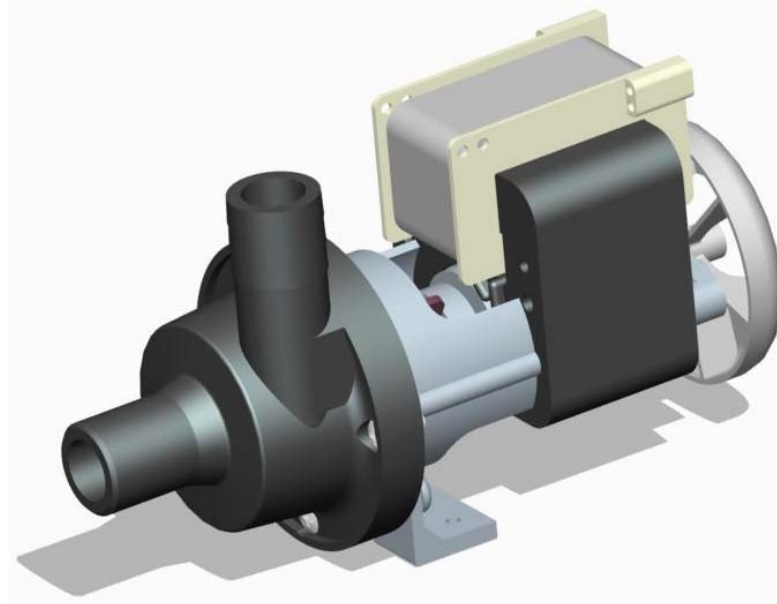
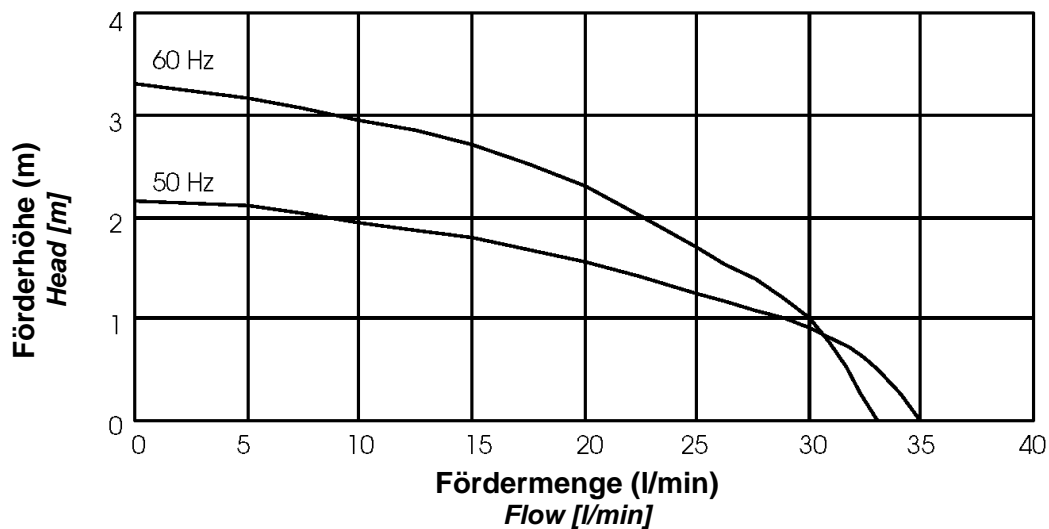


## Zentrifugalpumpe mit Magnetkupplung Magnetically coupled centrifugal pump VM 35/3



Leistungskurve\*  
Performance

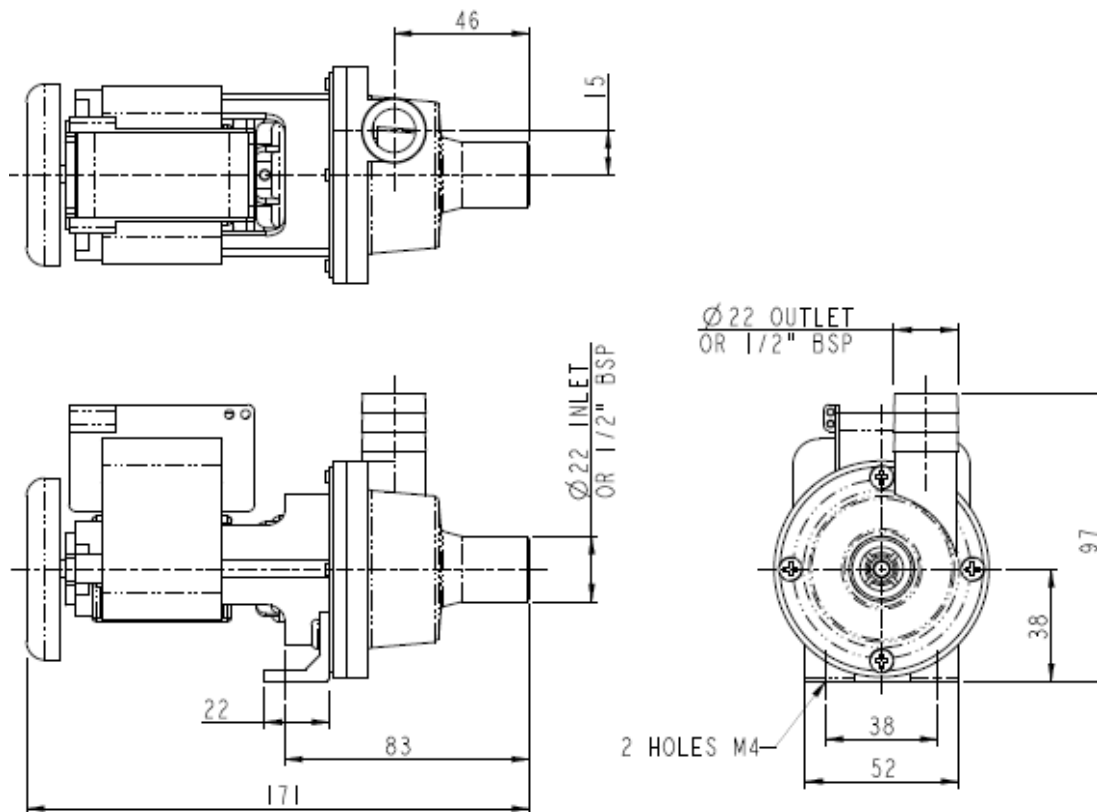


Typ	Volt	Ph	Hz	Saugstutzen	Druckstutzen	Artikel-Nr. PP	Artikel-Nr. PPS
VM 35/3	230	1	50-60	Ø22mm glatt	Ø22mm glatt	023991	
VM 35/3	230	1	50-60	½" BSP AG	½" BSP AG		
VM 35/3	110	1	50-60	Ø22mm glatt	Ø22mm glatt	063981	
VM 35/3	110	1	50-60	½" BSP AG	½" BSP AG		

\* Die Leistungskurve wurde mit Wasser bei 20°C ermittelt

\* Performance tested with clean cold water @ 20°C

## Zentrifugalpumpe mit Magnetkupplung Magnetically coupled centrifugal pump VM 35/3



2 x M5 Gewindebohrung im Montagewinkel

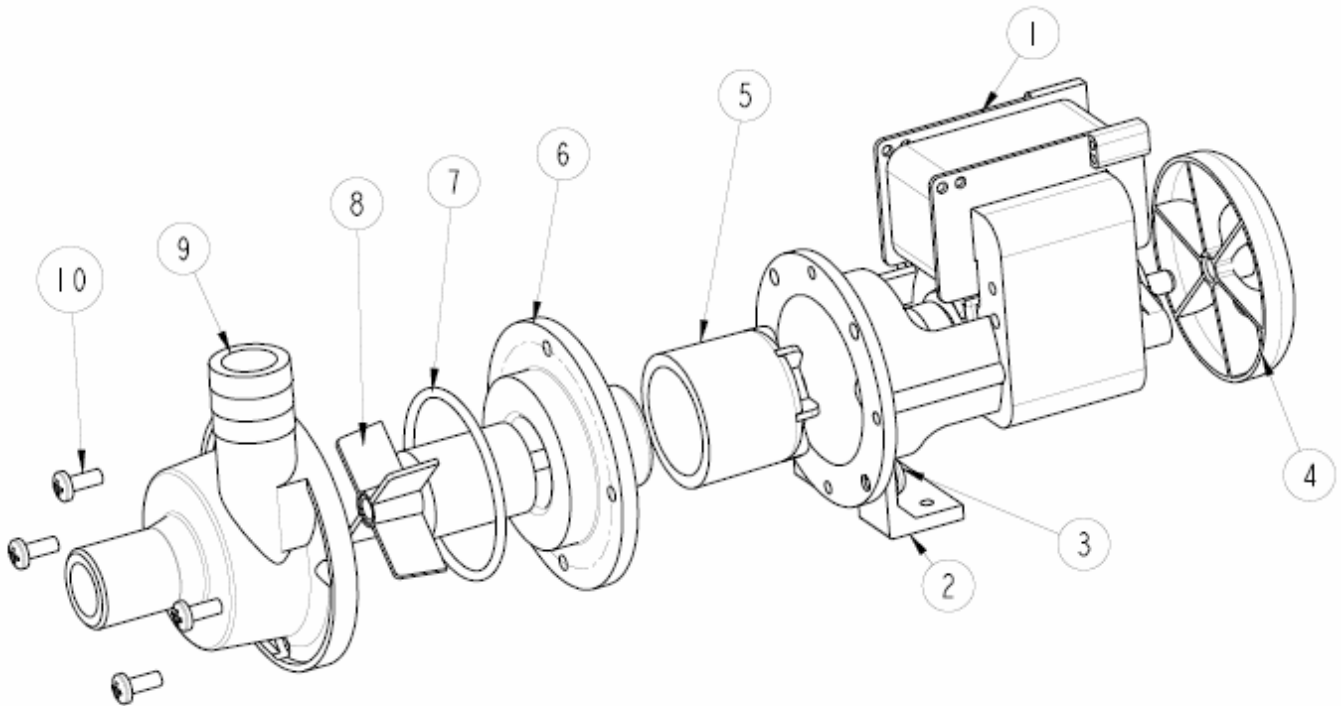
### Technische Daten (Technical data)

max. Fördermenge	<b>(discharge rate)</b>	35 l/min (50Hz)	33 l/min (60Hz)
max. Förderhöhe	<b>(delivery head)</b>	2,1 m (50Hz)	3,3 m (60Hz)
Temperaturbereich	<b>(temperature range)</b>	-20...+85°C (PP)	
max. Dichte	<b>(max. specific gravity)</b>	1,2 Kg/dm <sup>3</sup> @ max. 30 mPa s	
Gehäusedruck	<b>(pump casing pressure)</b>	1,4 bar	
Saugstutzen	<b>(inlet port)</b>	1/2" BSP AG	Ø 21 mm glatt <b>plain</b>
Druckstutzen	<b>(discharge side)</b>	1/2" BSP AG	Ø 21 mm glatt <b>plain</b>
Gehäusematerial	<b>(pump casing material)</b>	PP	
Flügelrad	<b>(impeller)</b>	PP	
Welle	<b>(spindle material)</b>	Edelstahl ( <b>Stainless steel</b> )	
O-Ring	<b>(o-ring)</b>	NBR alternativ Silikon	
Motor	<b>(motor)</b>	230 V, 1 Ph, 50-60 Hz	110 V, 1 Ph, 50-60 Hz
Leistung	<b>(motor capacity)</b>	91 Watt	
Schutzart	<b>(protection category)</b>	IP 00	
Gesamtgewicht	<b>(total weight)</b>	~ 1,6 kg	

**Achtung:** Die Pumpen sind nicht selbstansaugend und nicht für Trockenlauf geeignet.

**Attention:** These magnetically pumps are designed for use with clean fluids. Solids will cause jamming. Abrasives will reduce pump live and invalidate the warranty. The pumps are not designed to run dry.

## Zentrifugalpumpe mit Magnetkupplung Magnetically coupled centrifugal pump VM 35/3



Typ	Pos.	Beschreibung		Stück	Artrikel-Nr.	Ausführung
Type	Item no	Description		Quantity	Part no.	Version
VM 35/3	1	Motor	<i>Motor</i>	1	-	
VM 35/3	2	Montagefuß	<i>Mounting Bracket</i>	1	003366	
VM 35/3	3	Schraube	<i>Screw</i>	1	021096	
VM 35/3	4	Lüfterrad	<i>Fan</i>	1	033322	
VM 35/3	5	Antriebsmagnet	<i>Drive Magnet</i>	1	023267	
VM 35/3	6	Spindelgehäuse	<i>Spindle Housing</i>	1	003357	
VM 35/3	7	O-Ring	<i>O-ring</i>	1	003224	Nitrile
					023224	Silicone
VM 35/3	8	Flügelrad	<i>Impeller</i>	1	003282	50 Hz
					003279	60 Hz
VM 35/3	9	Pumpengehäuse	<i>Pump Body</i>	1	013333	Ø 21mm
					013334	½" BSP
VM 35/3	10	Schraube	<i>Screw</i>	4	001652	