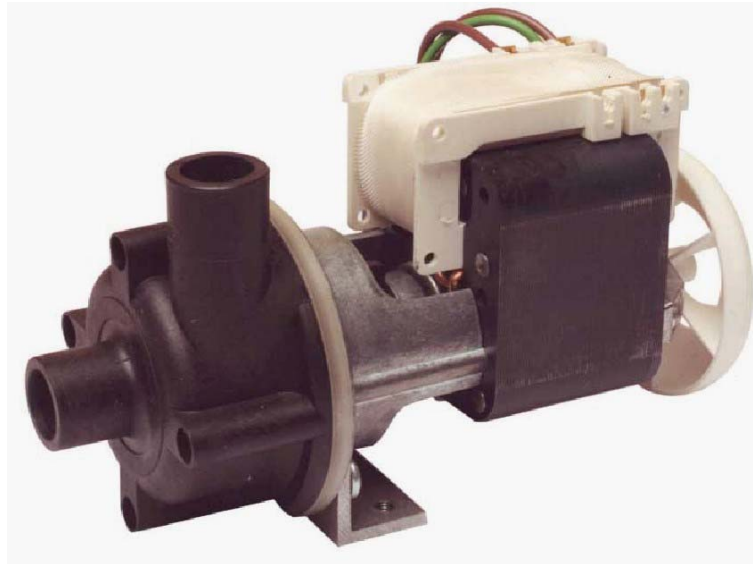
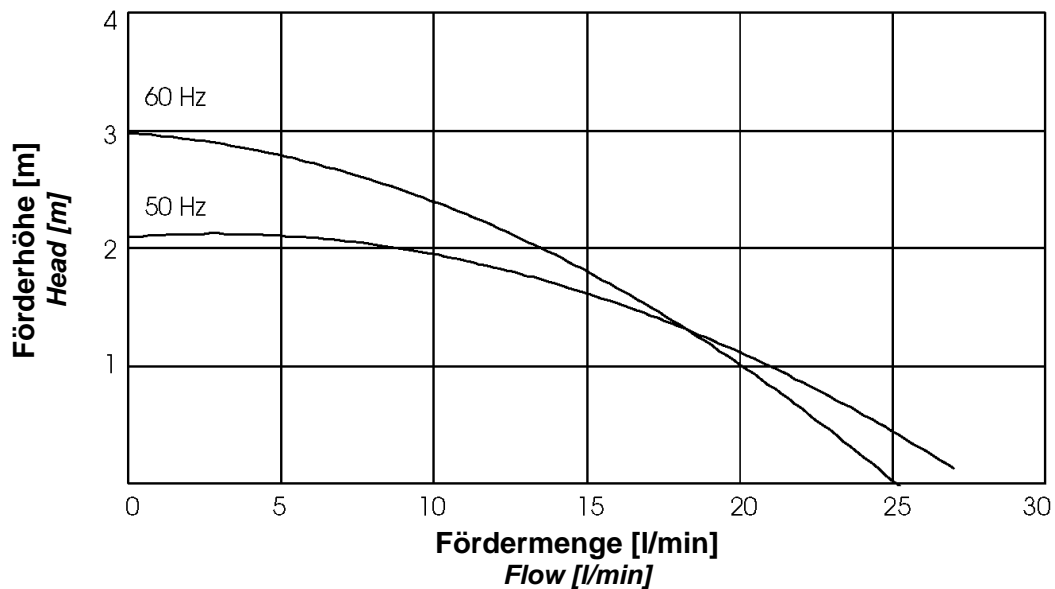


Zentrifugalpumpe mit Magnetkupplung Magnetically coupled centrifugal pump VM 25/2



Leistungskurve*
Performance

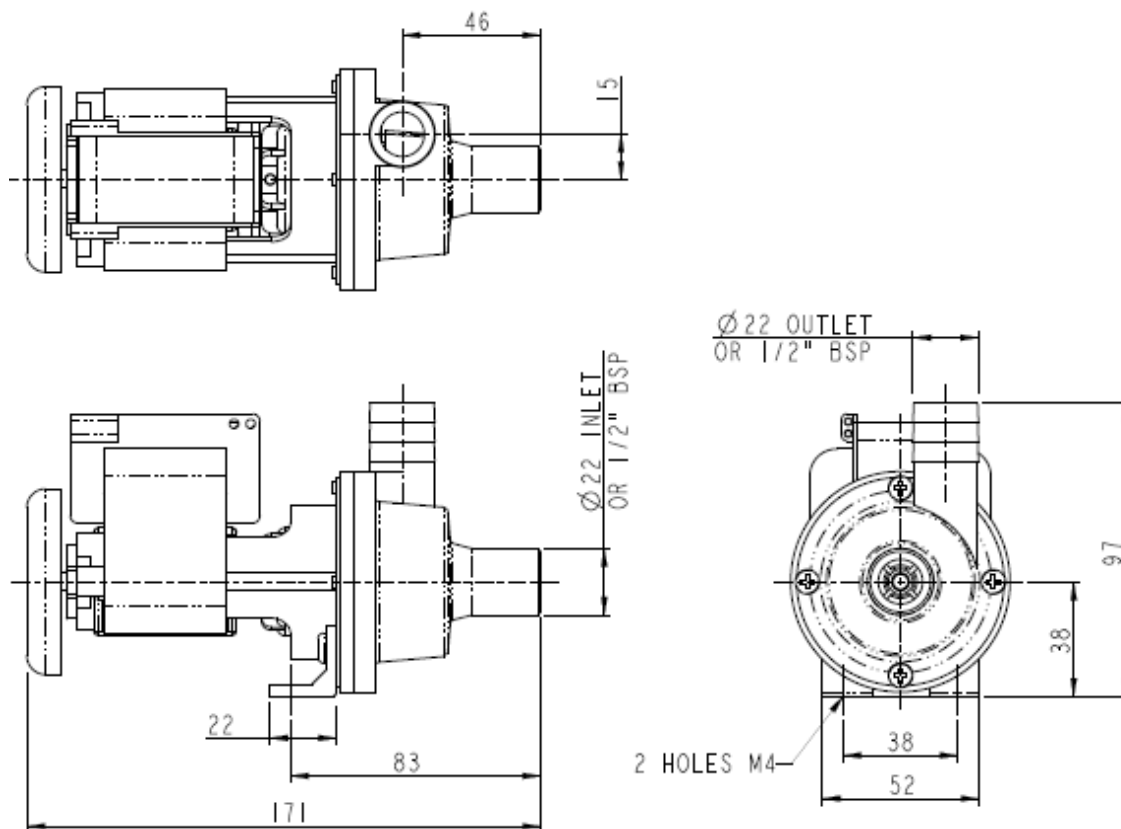


Typ	Volt	Ph	Hz	Saugstutzen	Druckstutzen	Artikel-Nr. PP	Artikel-Nr. PPS
VM 25/2	230	1	50-60	Ø22mm glatt	Ø22mm glatt	023953	
VM 25/2	230	1	50-60	½" BSP AG	½" BSP AG	023951	
VM 25/2	110	1	50-60	Ø22mm glatt	Ø22mm glatt	023992	
VM 25/2	110	1	50-60	½" BSP AG	½" BSP AG	023993	

* Die Leistungskurve wurde mit Wasser bei 20°C ermittelt

* Performance tested with clean cold water @ 20°C

Zentrifugalpumpe mit Magnetkupplung Magnetically coupled centrifugal pump VM 25/2



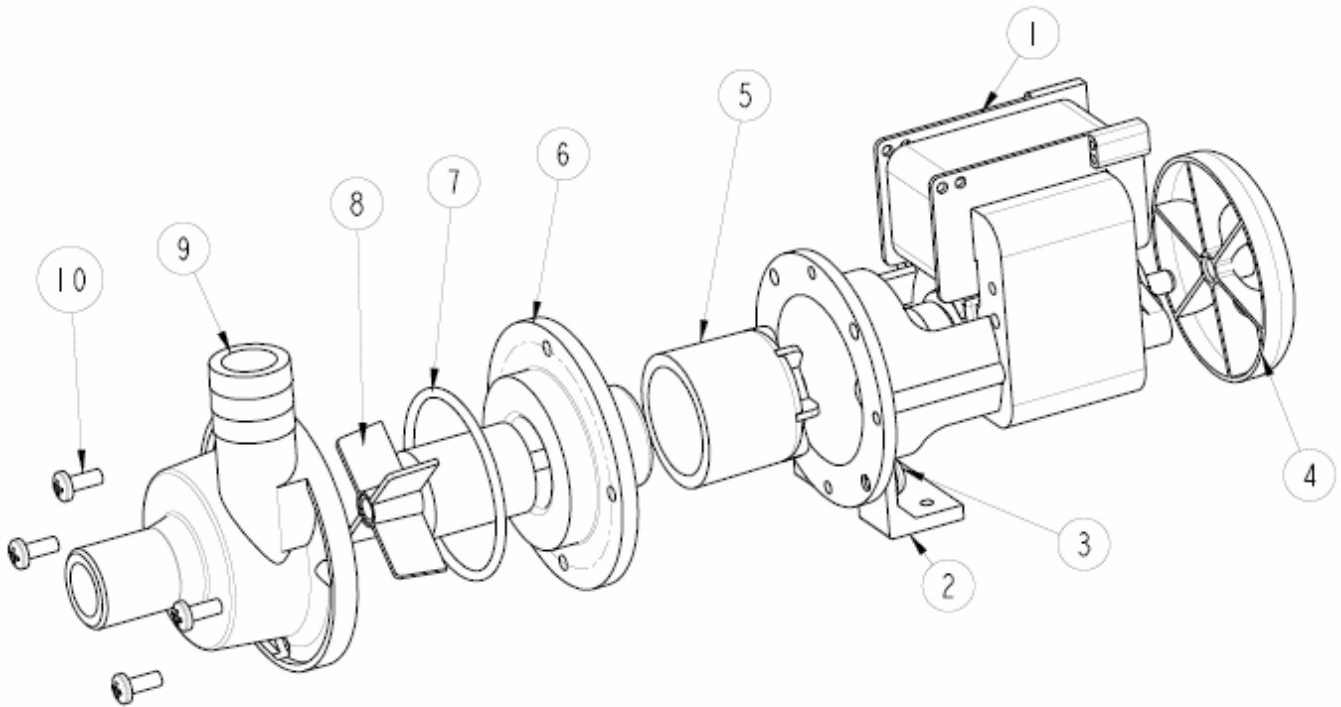
2 x M5 Gewindebohrung im Montagewinkel

Technische Daten (Technical data)			
max. Fördermenge	(discharge rate)	27 l/min (50Hz)	25 l/min (60Hz)
max. Förderhöhe	(delivery head)	2,2 m (50Hz)	3,0 m (60Hz)
Temperaturbereich	(temperature range)	-20...+85°C (PP)	-20...+95°C (PPS)
max. Dichte	(max. specific gravity)	1,2 Kg/dm ³ @ max. 30 mPa s	
Gehäusedruck	(pump casing pressure)	1,4 bar	
Saugstutzen	(inlet port)	1/2" BSP AG	Ø 21 mm glatt plain
Druckstutzen	(discharge side)	1/2" BSP AG	Ø 21 mm glatt plain
Gehäusematerial	(pump casing material)	PP	PPS
Flügelrad	(impeller)	PP	PPS
Welle	(spindle material)	Edelstahl (Stainless steel)	
O-Ring	(o-ring)	NBR alternativ Silikon	
Motor	(motor)	230 V, 1 Ph, 50-60 Hz	110 V, 1 Ph, 50-60 Hz
Leistung	(motor capacity)	52 Watt	
Schutzart	(protection category)	IP 00	
Gesamtgewicht	(total weight)	~ 1,1 kg	

Achtung: Die Pumpen sind nicht selbstansaugend und nicht für Trockenlauf geeignet.

Attention: These magnetically pumps are designed for use with clean fluids. Solids will cause jamming. Abrasives will reduce pump live and invalidate the warranty. The pumps are not designed to run dry.

Zentrifugalpumpe mit Magnetkupplung Magnetically coupled centrifugal pump VM 25/2



Typ Type	Pos. Item no	Beschreibung Description		Stück Quantity	Artikel-Nr. Part no.	Ausführung Version
VM 25/2	1	Motor	<i>Motor</i>	1	-	
VM 25/2	2	Montagefuß	<i>Mounting Bracket</i>	1	003366	
VM 25/2	3	Schraube	<i>Screw</i>	1	021096	
VM 25/2	4	Lüfterrad	<i>Fan</i>	1	033322	
VM 25/2	5	Antriebsmagnet	<i>Drive Magnet</i>	1	023267	
VM 25/2	6	Spindelgehäuse	<i>Spindle Housing</i>	1	003357	
VM 25/2	7	O-Ring	<i>O-ring</i>	1	003224	Nitrile
					023224	Silicone
VM 25/2	8	Flügelrad	<i>Impeller</i>	1	003279	
VM 25/2	9	Pumpengehäuse	<i>Pump Body</i>	1	013333	Ø 21mm
					013334	1/2" BSP
VM 25/2	10	Schraube	<i>Screw</i>	4	001652	