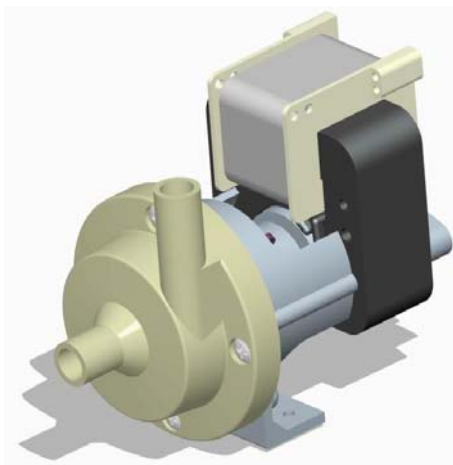
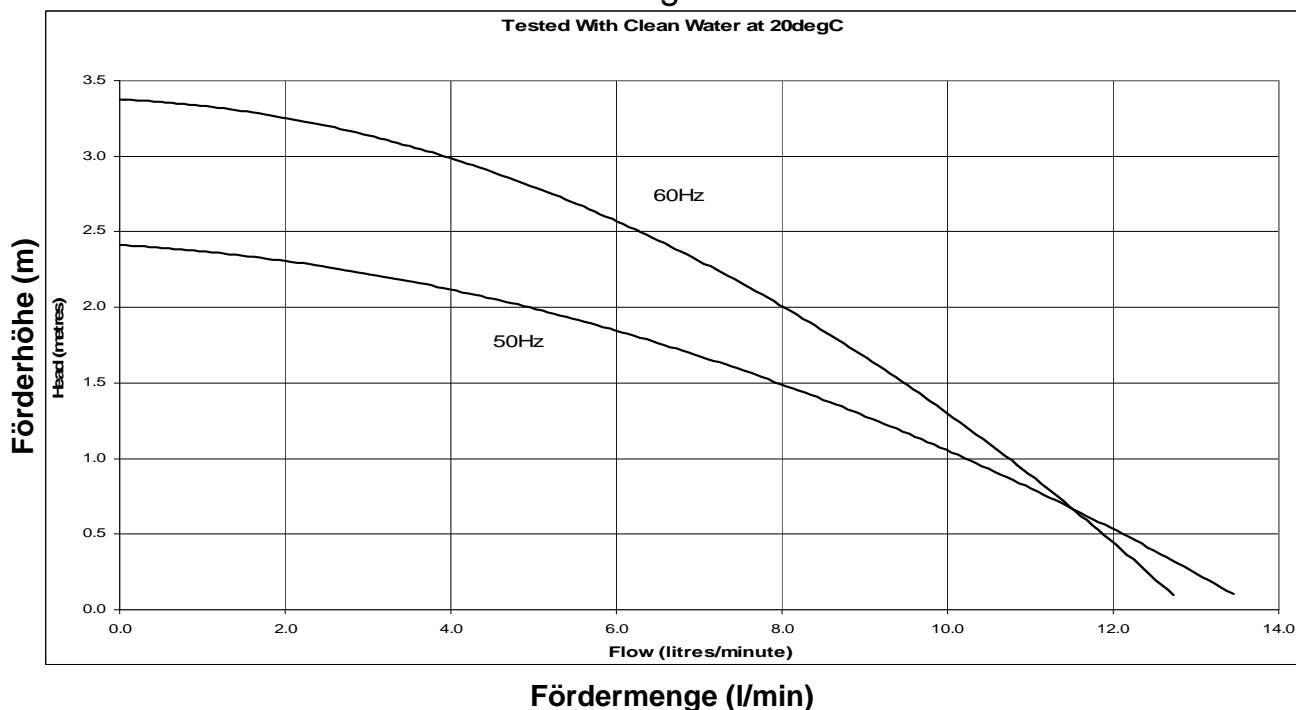


## Zentrifugalpumpe mit Magnetkupplung Magnetically coupled centrifugal pump VM 12/2



Leistungskurve\*



Typ	Volt	Ph	Hz	Saugstutzen	Druckstutzen	Artikel-Nr. PP	Artikel-Nr. PPS
VM 12/2	230	1	50-60	Ø13mm glatt	Ø13mm glatt	023943	
VM 12/2	230	1	50-60	¼" BSP AG	¼" BSP AG		
VM 12/2	110	1	50-60	Ø13mm glatt	Ø13mm glatt	033955	
VM 12/2	110	1	50-60	¼" BSP AG	¼" BSP AG		
VM 12/2	24	1	50-60	Ø13mm glatt	Ø13mm glatt	033957	

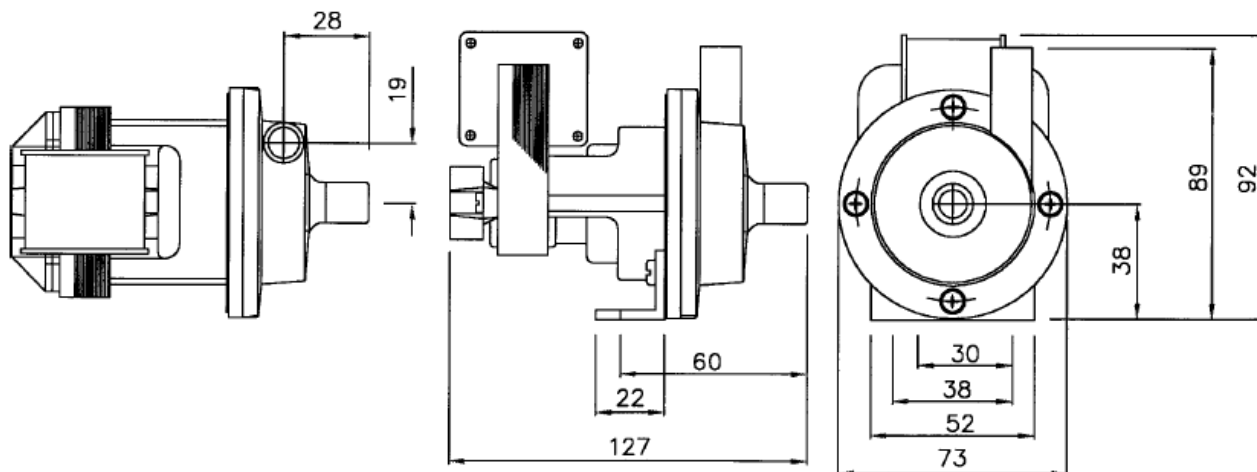
\* Die Leistungskurve wurde mit Wasser bei 20°C ermittelt

\* Performance tested with clean cold water @ 20°C

## Zentrifugalpumpe mit Magnetcupplung

### *Magnetically coupled centrifugal pump*

### VM 12/2



Mounting foot holes: M5

2 x M5 Gewindebohrung im Montagewinkel

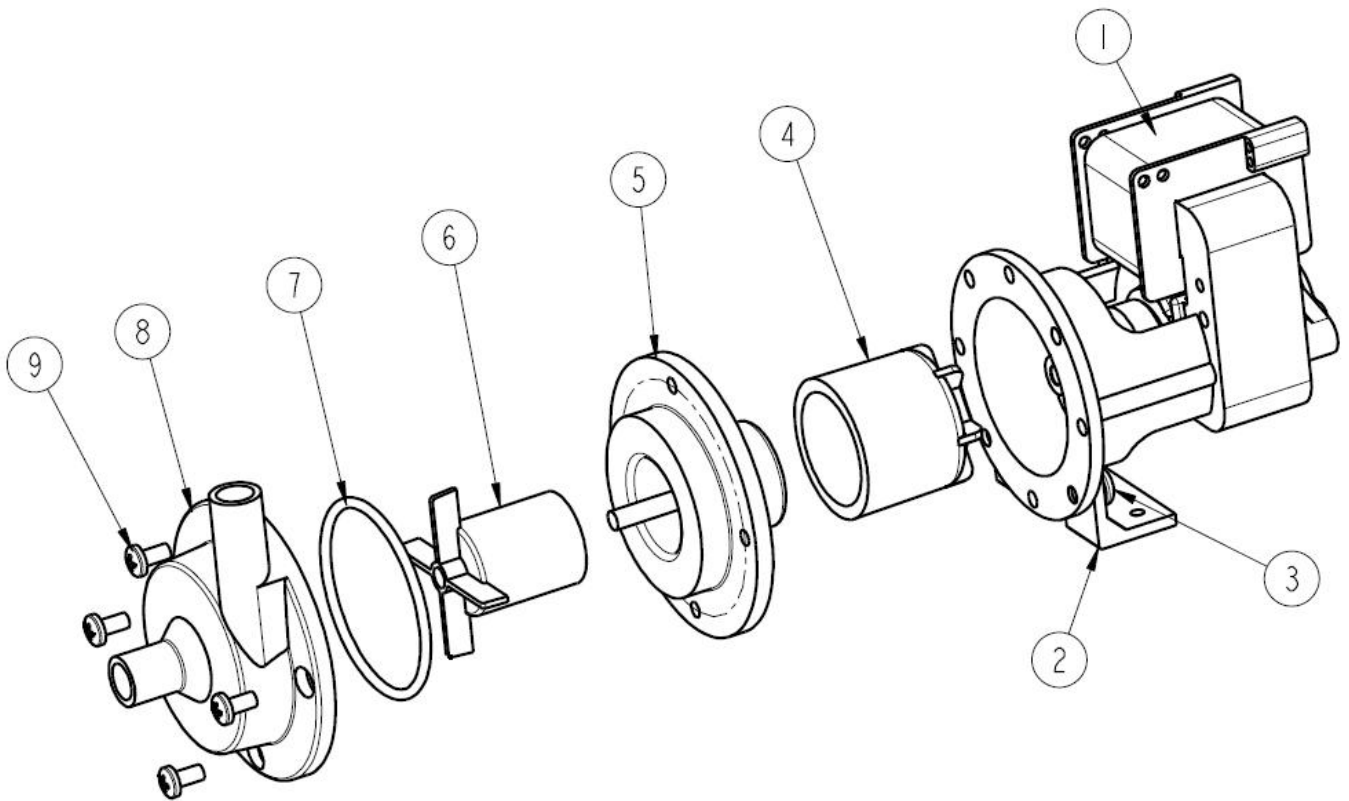
#### Technische Daten (Technical data)

max. Fördermenge	<i>(discharge rate)</i>	13,5 l/min (50Hz)	12,8 l/min (60Hz)
max. Förderhöhe	<i>(delivery head)</i>	2,4 m (50Hz)	3,3 m (60Hz)
Temperaturbereich	<i>(temperature range)</i>	-20...+85°C (PP)	-20...+95°C (PPS)
max. Dichte	<i>(max. specific gravity)</i>	1,2 Kg/dm <sup>3</sup> @ max. 30 mPa s	
Gehäusedruck	<i>(pump casing pressure)</i>	1,4 bar	
Saugstutzen	<i>(inlet port)</i>	¼" BSP AG	Ø 13mm glatt <b>plain</b>
Druckstutzen	<i>(discharge side)</i>	¼" BSP AG	Ø 13mm glatt <b>plain</b>
Gehäusematerial	<i>(pump casing material)</i>	PP	PPS
Flügelrad	<i>(impeller)</i>	PP	PPS
Welle	<i>(spindle material)</i>	Edelstahl ( <b>Stainless steel</b> )	
O-Ring	<i>(o-ring)</i>	NBR alternativ Silikon	
Motor	<i>(motor)</i>	230 V, 1 Ph, 50-60 Hz	110 V, 1 Ph, 50-60 Hz
Leistung	<i>(motor capacity)</i>	51 Watt	
Schutzart	<i>(protection category)</i>	IP 00	
Gesamtgewicht	<i>(total weight)</i>	~ 1,1 kg	

**Achtung:** Die Pumpen sind nicht selbstansaugend und nicht für Trockenlauf geeignet.

**Attention:** These magnetically pumps are designed for use with clean fluids. Solids will cause jamming. Abrasives will reduce pump live and invalidate the warranty. The pumps are not designed to run dry.

## Zentrifugalpumpe mit Magnetkupplung Magnetically coupled centrifugal pump VM 12/2



Typ	Pos.	Beschreibung		Stück	Artikel-Nr.	Ausführung
Type	Item no	Description		Quantity	Part no.	Version
VM 12/2	1	Motor	<i>Motor</i>	1	-	
VM 12/2	2	Montagefuß	<i>Mounting Bracket</i>	1	003366	
VM 12/2	3	Schraube	<i>Screw</i>	1	021096	
VM 12/2	4	Antriebsmagnet	<i>Drive Magnet</i>	1	023267	
VM 12/2	5	Spindelgehäuse	<i>Spindle Housing</i>	1	003357	
VM 12/2	6	Flügelrad	<i>Impeller</i>	1	003355	
VM 12/2	7	O-Ring	<i>O-ring</i>	1	003224	Nitrile
					023224	Silicone
VM 12/2	8	Pumpengehäuse	<i>Pump Body</i>	1	013359	Ø13mm
					033234	¼" BSP
VM 12/2	9	Schraube	<i>Screw</i>	4	022126	